

GMR 3000

Sommaire

1 circuit plancher chauffant en direct	page 2
1 circuit direct + 1 OBU 130	Page 3
2 circuits (1 direct + 1 mélangé)	Page 4
2 circuits (1 direct + 1 mélangé) + OBU 130	Page 5
Cascade	Page 6
2 circuits + solaire	Page 7
1 circuit direct + 2 circuits mélangés + BS60	Page 8
Légende	Page 9



GMR 3025 Combi Condens



GMR 3025 CS Condens

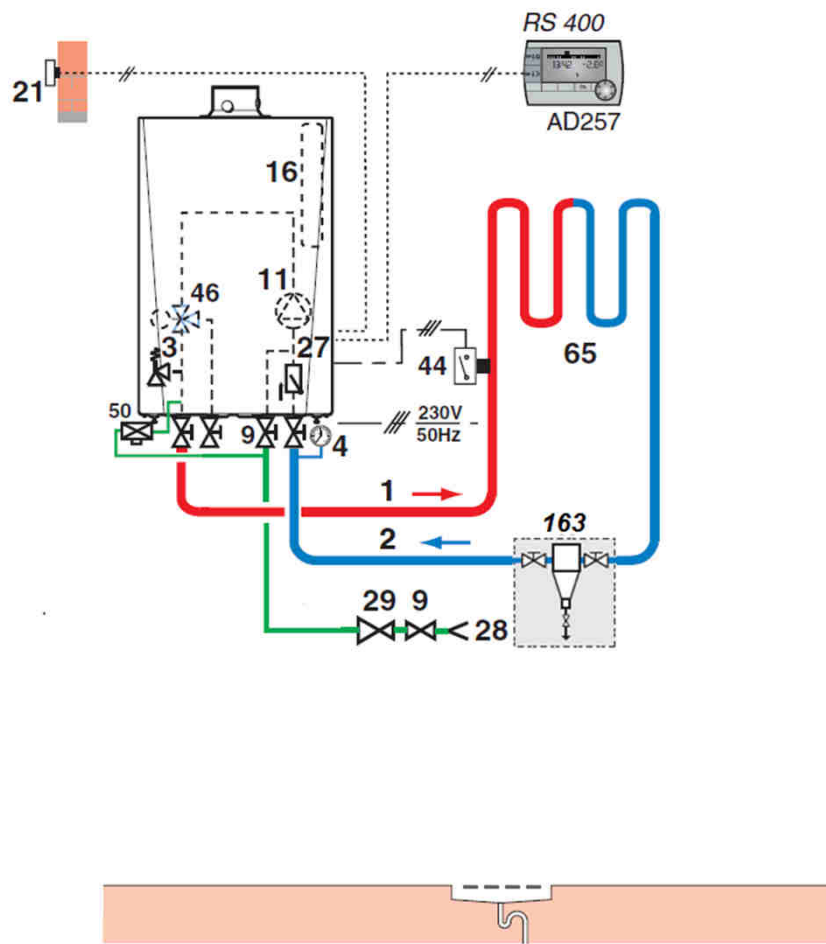


GMR 3015/3025/3035 Condens/BS 60

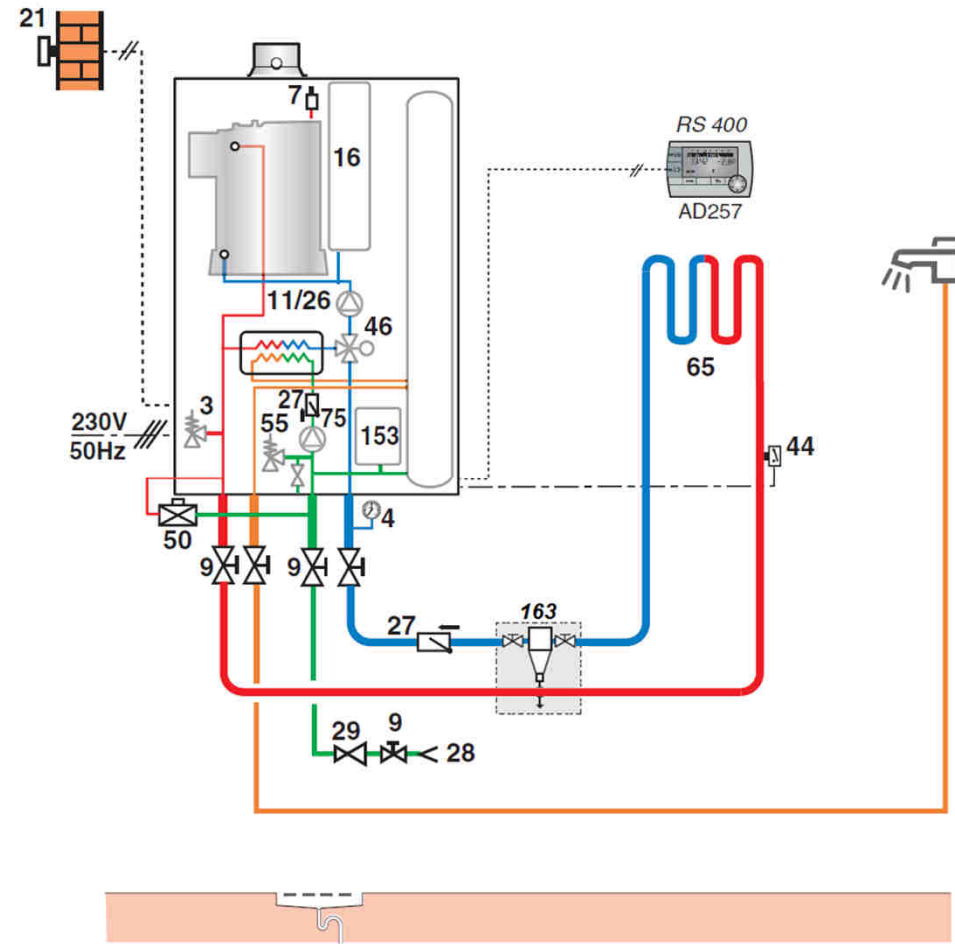
GMR 3015/3025/
3035 Condens/OBU 130

GMR 3000 : 1 circuit plancher chauffant en direct

-
-
-
-
-
-
-
-
-
-
-

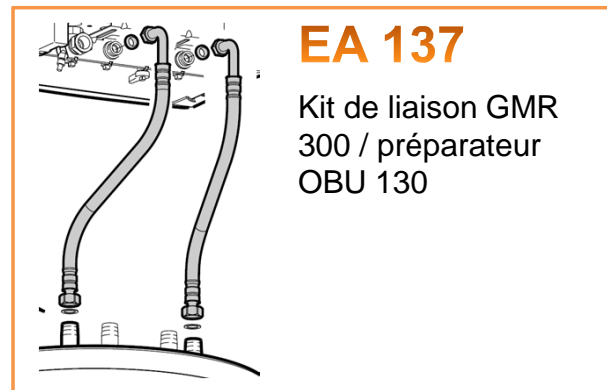
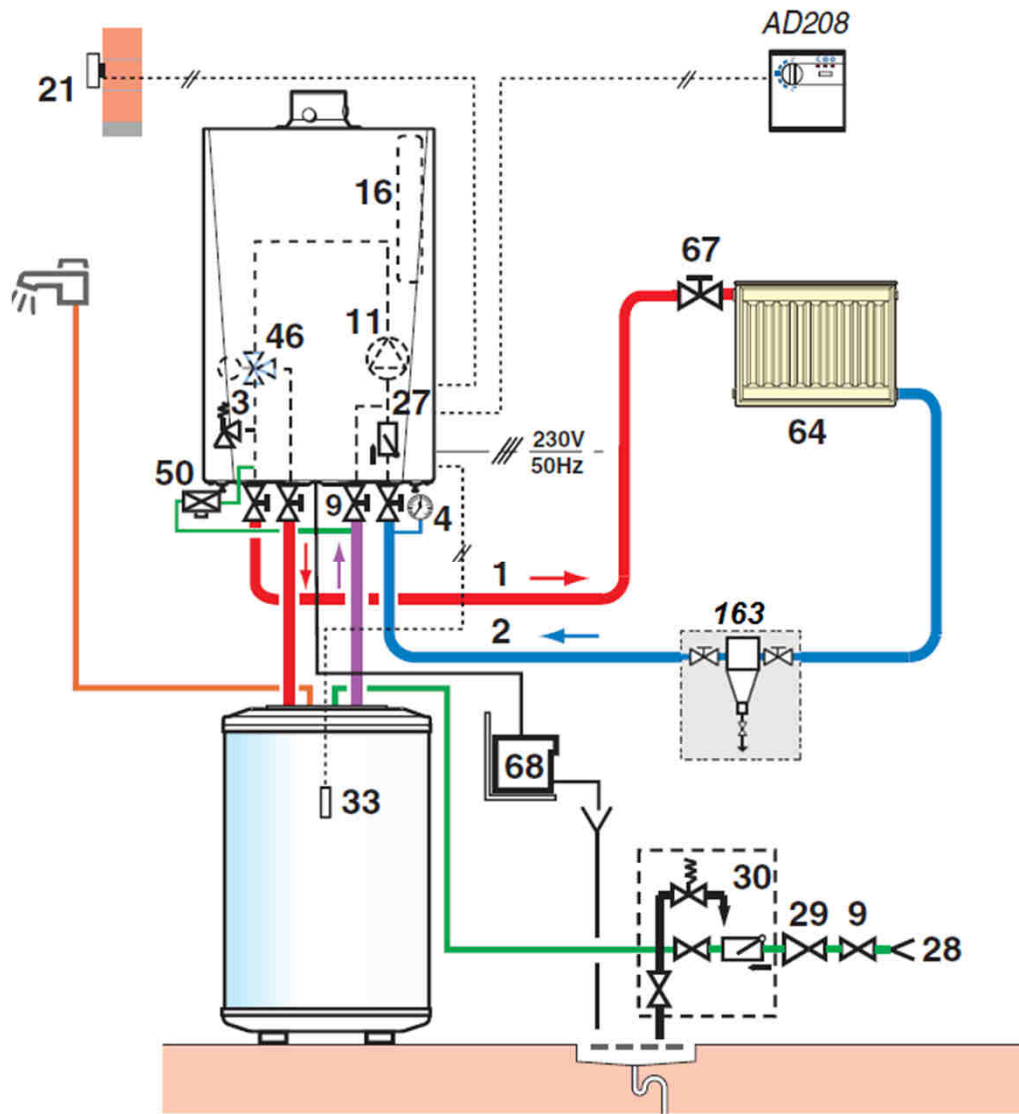


GMR 3015/25/35



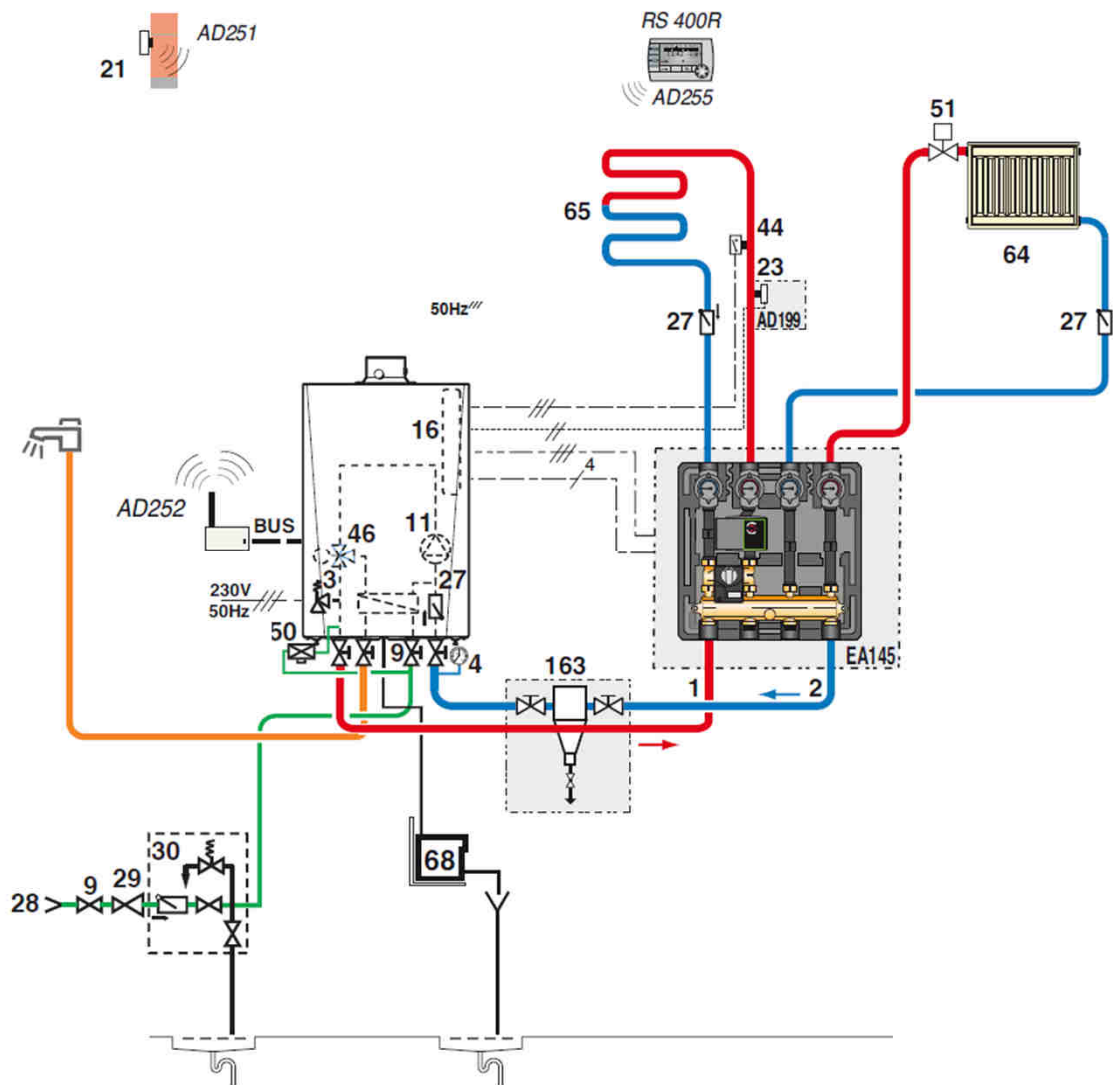
GMR 3025 CS

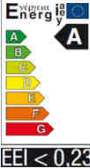
GMR 3000 : 1 circuit direct + 1 OBU 130



-
-
-
-
-
-
-
-
-
-
-

GMR 3000 combi: 2 circuits (1 direct + 1 mélangé)

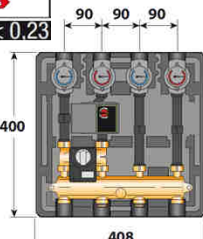




EA 145

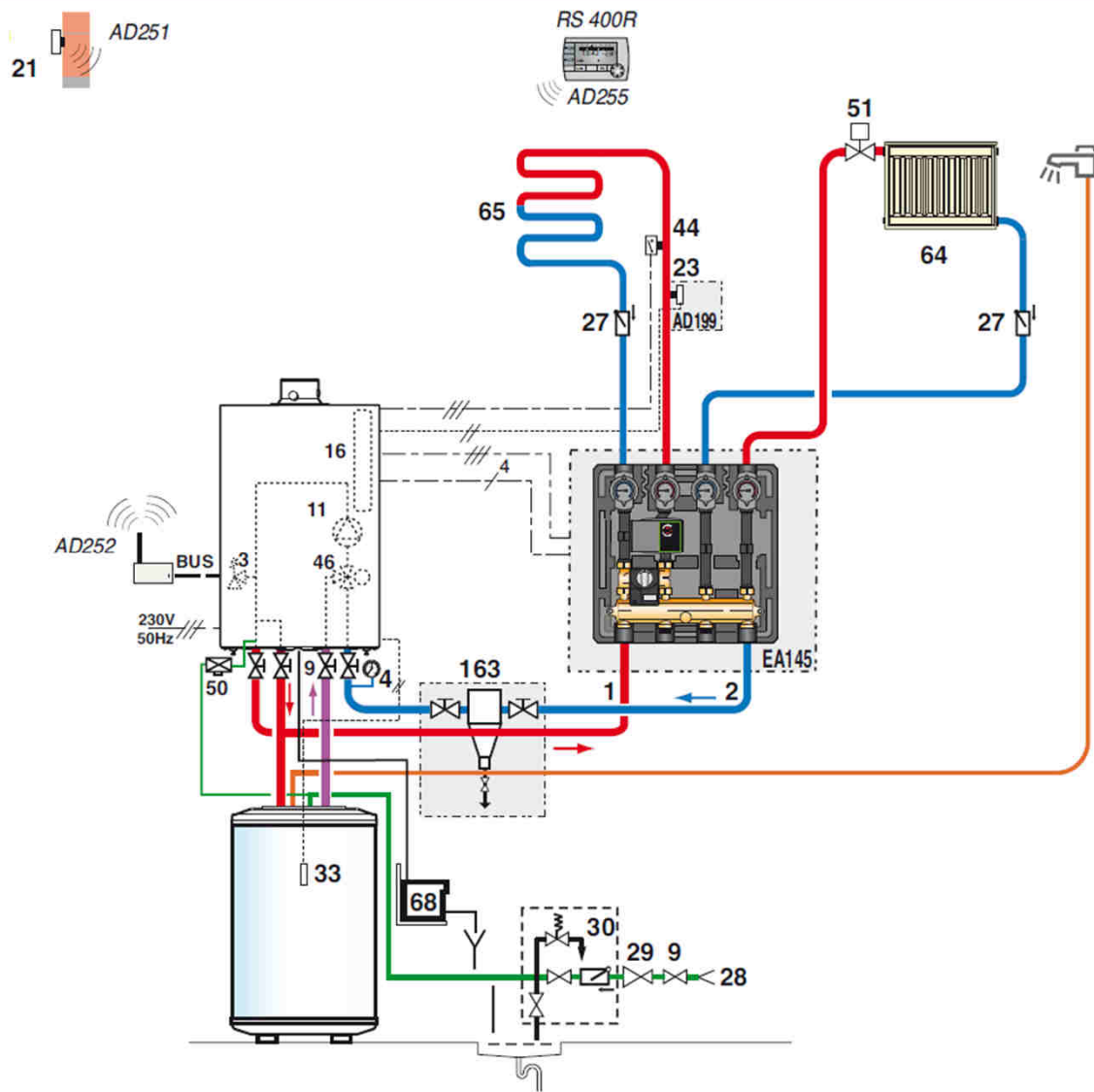
Module hydraulique compact pour 2 circuits (1 direct + 1 mélangé).

- Pompe EEI
- Vanne 3 voies
- Thermomètres



-
-
-
-
-
-
-
-
-
-
-

GMR 3000 : 2 circuits (1 direct + 1 mélangé) + OBU 130



Energy label: A, EEI < 0.23

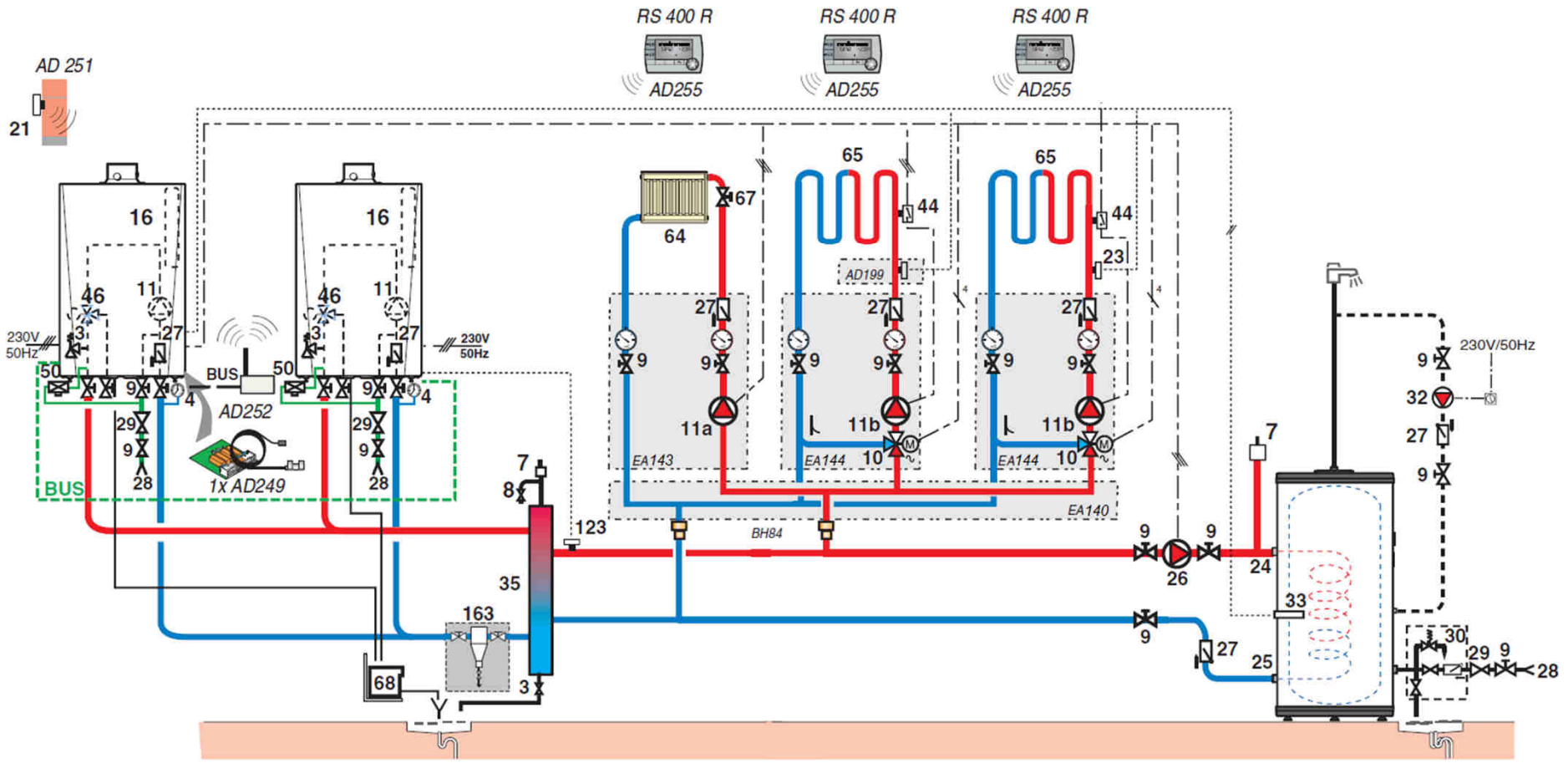
EA 145

Module hydraulique compact pour 2 circuits (1 direct + 1 mélangé).

- Pompe EEI
- Vanne 3 voies
- Thermomètres

Dimensions: 400mm x 408mm (with three 90mm segments)

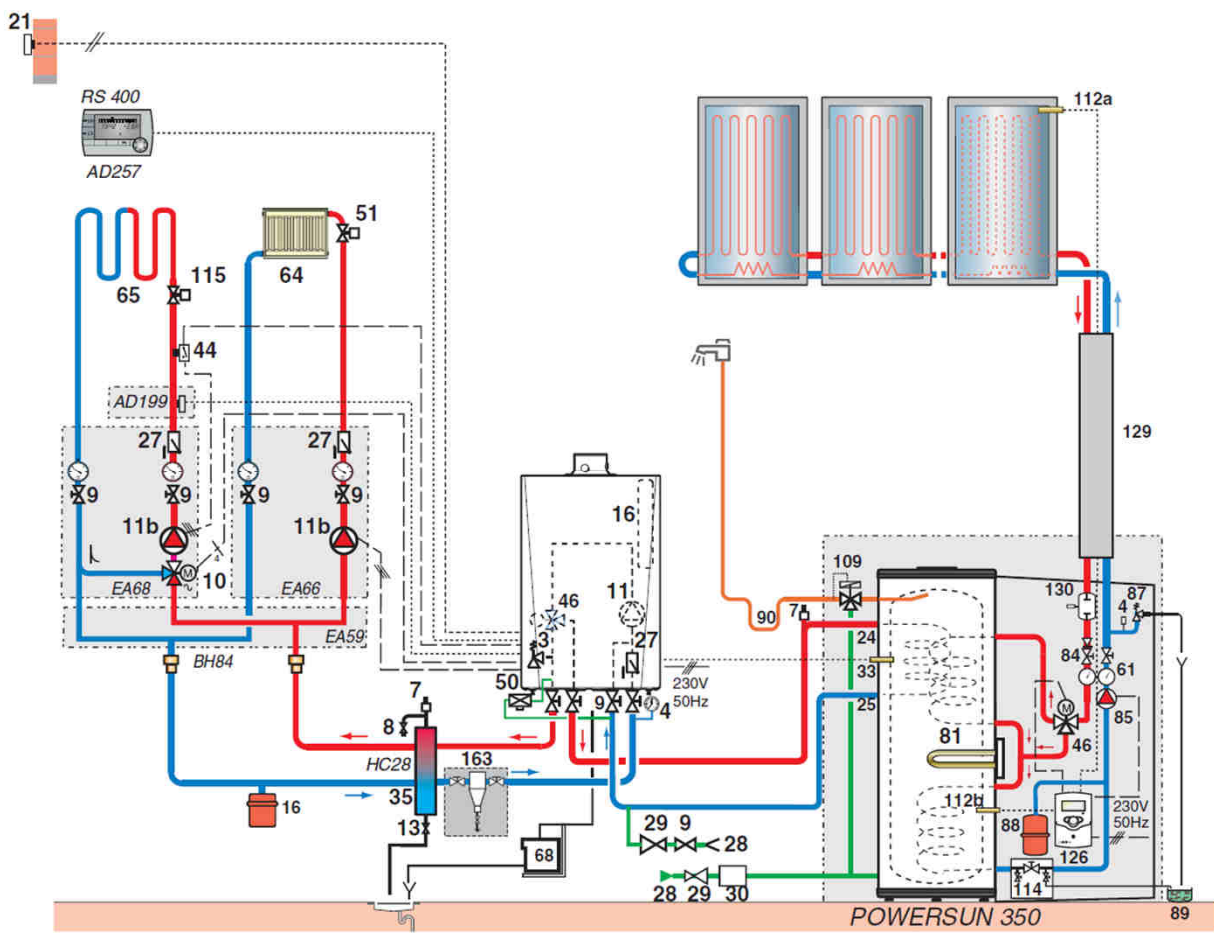
GMR 3000 : cascade



- Fiers de nos Miroirs Passés
- Convivialité
- Développement Durable
- Responsabilité Environnementale
- Fiabilité
- Garantie
- Ingéniosité
- Précision
- Service
- Sympathie
- Technologie

GMR 3000 : 2 circuits + solaire

- 1 circuit chauffage direct
- +
- 2 circuits chauffages avec vanne mélangeuse
- +
- 1 ballon 220 SHL

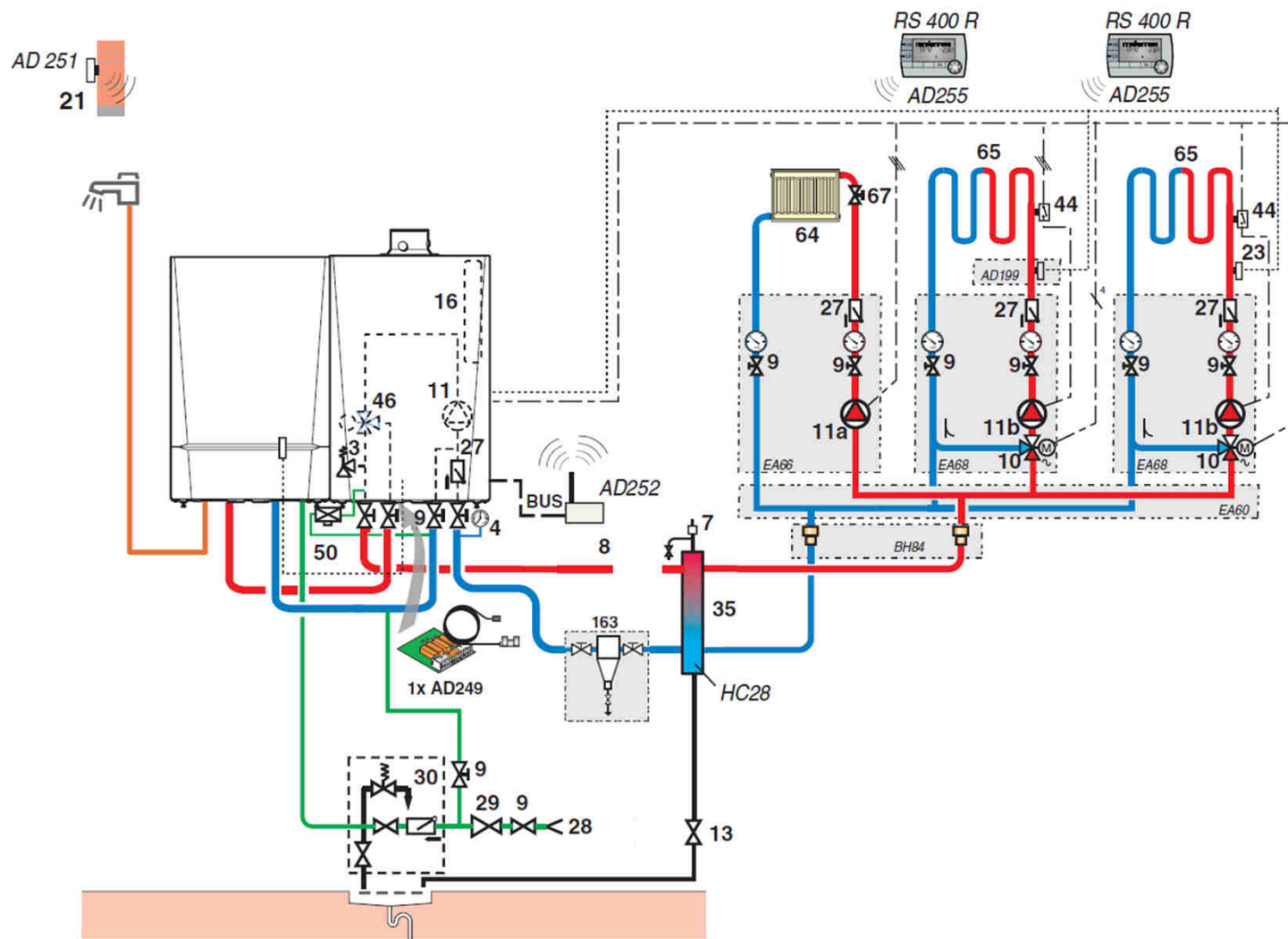


Colis MV 6
 Kit d'adaptation pour vanne 3 voies externe
 Départ / retour : G1/2"X3/4"

- FIERS DE NOS MIEUX FAISSES
- CONVIVIALITE
- DEVELOPPEMENT DURABLE
- ENERGIES RENOUVELABLES
- FIABILITE
- GARANTIE
- INGENIOSITE
- PRECISION
- SERVICE
- SYMPATHIE
- TECHNOLOGIE

GMR 3000 : 1 circuit direct + 2 circuits mélangés + BS60

-  FIERES DE NOS MÈRES PAYSSES
-  CONVIVIALITÉ
-  DÉVELOPPEMENT DURABLE
-  ÉNERGIE ÉCOLOGIQUE
-  FIABILITÉ
-  GARANTIE
-  INGENIOSITÉ
-  PRÉCISION
-  SERVICE
-  SYMPATHIE
-  TECHNOLOGIE



Légende des Schémas hydrauliques

- 1** Départ chauffage
2 Retour chauffage
3 Soupape de sécurité 0,3 MPa (3 bar)
4 Manomètre
7 Purgeur automatique
8 Purgeur manuel
9 Vanne de sectionnement
10 Vanne mélangeuse 3 voies
11 Accélérateur chauffage
 Électronique
11a Accélérateur de chauffage
 électronique pour circuit direct
11b Accélérateur chauffage pour circuit
 avec vanne mélangeuse
13 Vanne de chasse
16 Vase d'expansion
18 Remplissage du circuit chauffage
 (avec disconnecteur suivant la
 réglementation en vigueur)
21 sonde extérieure
23 Sonde de température départ après
 vanne mélangeuse
24 Entrée primaire de l'échangeur du
 préparateur eau chaude sanitaire
25 Sortie primaire de l'échangeur du
 préparateur eau
 chaude sanitaire
26 Pompe de charge sanitaire
27 Clapet anti-retour
28 Entrée de l'eau froide sanitaire
29 Réducteur de pression — si pression
 d'alimentation dépasse 80% du tarage de la
 soupape de sécurité
30 Groupe de sécurité taré et plombé
 (0,7 MPa (7 bar))
32 Pompe de bouclage eau chaude sanitaire
 (bouclage facultatif) avec programmateur)
33 Sonde de température eau chaude sanitaire
35 bouteille de découplage
37 Vanne d'équilibrage
44 Thermostat de sécurité 65 °C à réarmement
 manuel pour plancher chauffant (DTU 65.8, NF P
 52-303-1)
46 Vanne 3 voies directionnelle avec moteur
 d'inversion
50 Disconnecteur
51 Robinet thermostatique
61 Thermomètre
64 Circuit chauffage direct (radiateurs)
65 Circuit chauffage avec vanne mélangeuse
 pouvant être à basse température (plancher
 chauffant ou radiateurs)
67 Robinet à tête manuelle
68 Système de neutralisation des condensats
72 Bypass hydraulique
79 Sortie primaire échangeur solaire
80 Entrée primaire échangeur
 solaire
81 Résistance électrique
84 Robinet d'arrêt avec clapet anti retour
 déverrouillable
85 Pompe circuit solaire
87 Soupape de sécurité tarée et plombée à 6bar
88 Vase d'expansion
89 Réceptacle pour fluide caloporteur
90 Lyre anti thermosiphon (10 x Ø tube)
109 Mitigeur thermostatique
112a Sonde capteur
112b Sonde ballon solaire
114 Robinet de vidange circuit solaire (attention :
 propylène glycol)
115 Robinet thermostatique de distribution par
 zone
123 Sonde départ cascade
 (à raccorder sur chaudière esclave)
126 Régulation solaire
129 DUO Tubes
130 Dégazeur à purge manuelle (Airstop)

