

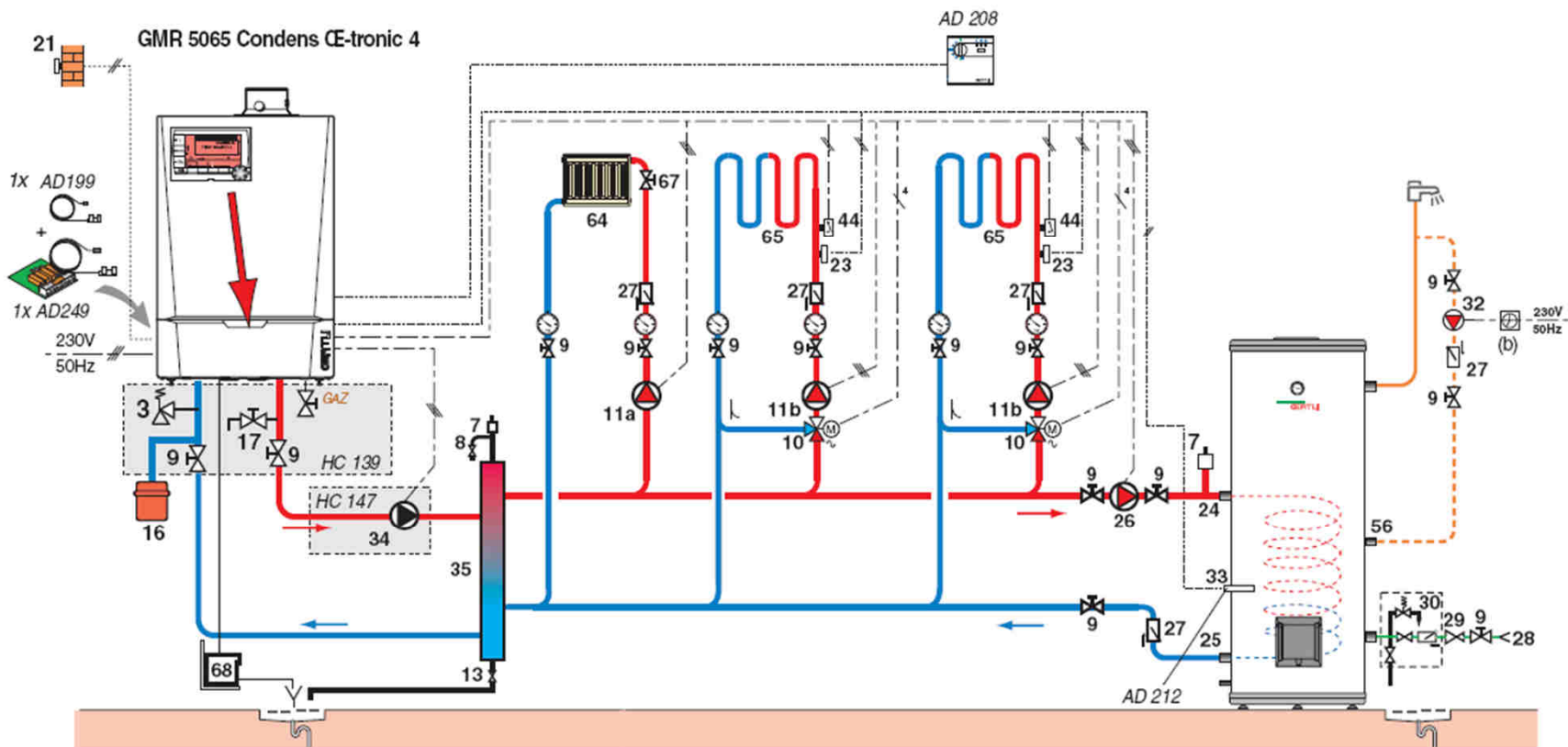
GMR 5000

Sommaire

GMR 5000... + 1 circuit chauffage + ECS	page 2
GMR 5000 + 3 circuits chauffage + ECS	Page 3
GMR 5000 + 2 circuits chauffage + solaire cascade	Page 4
	Page 5
Légende	Page 6



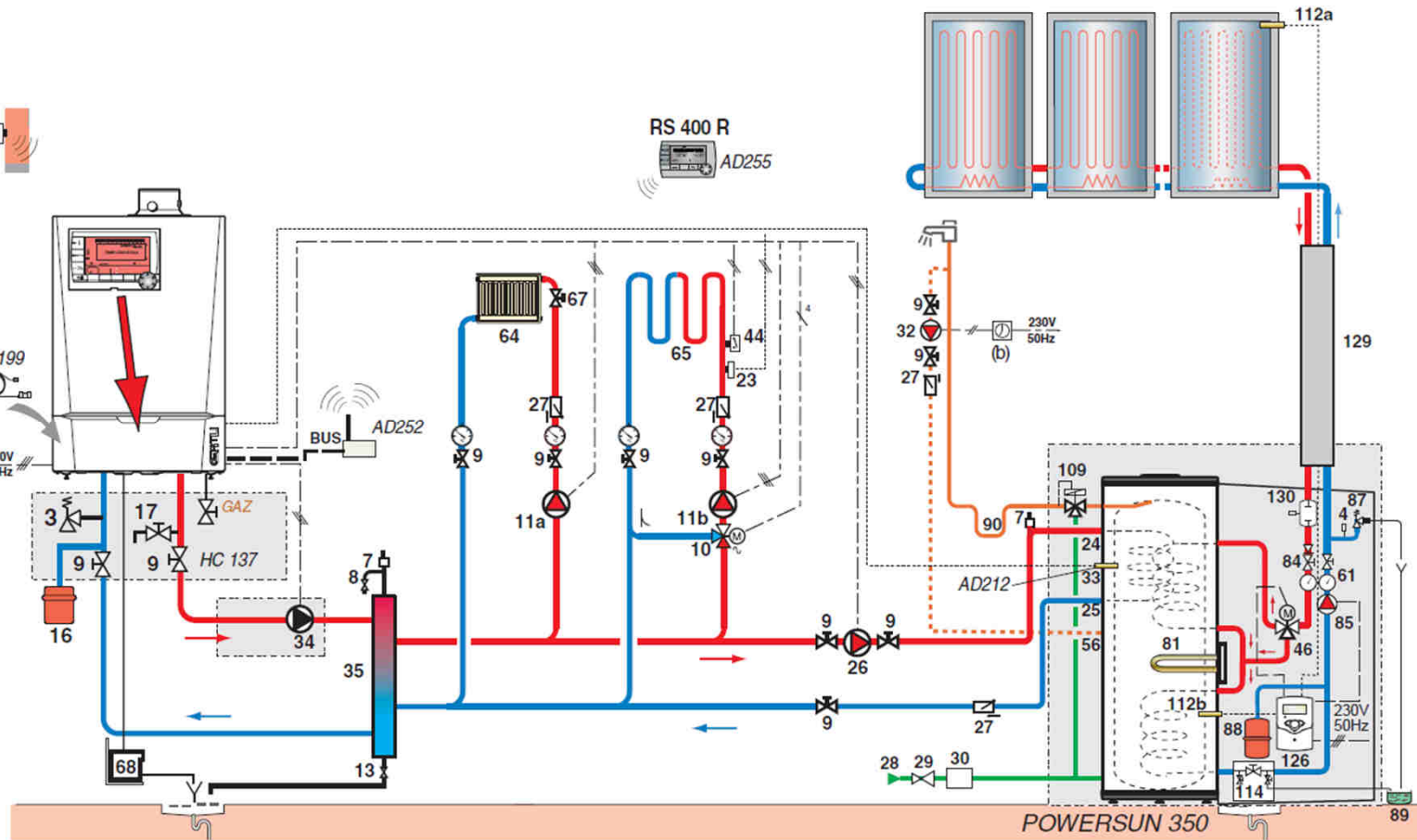
GMR 5000 + bouteille de découplage

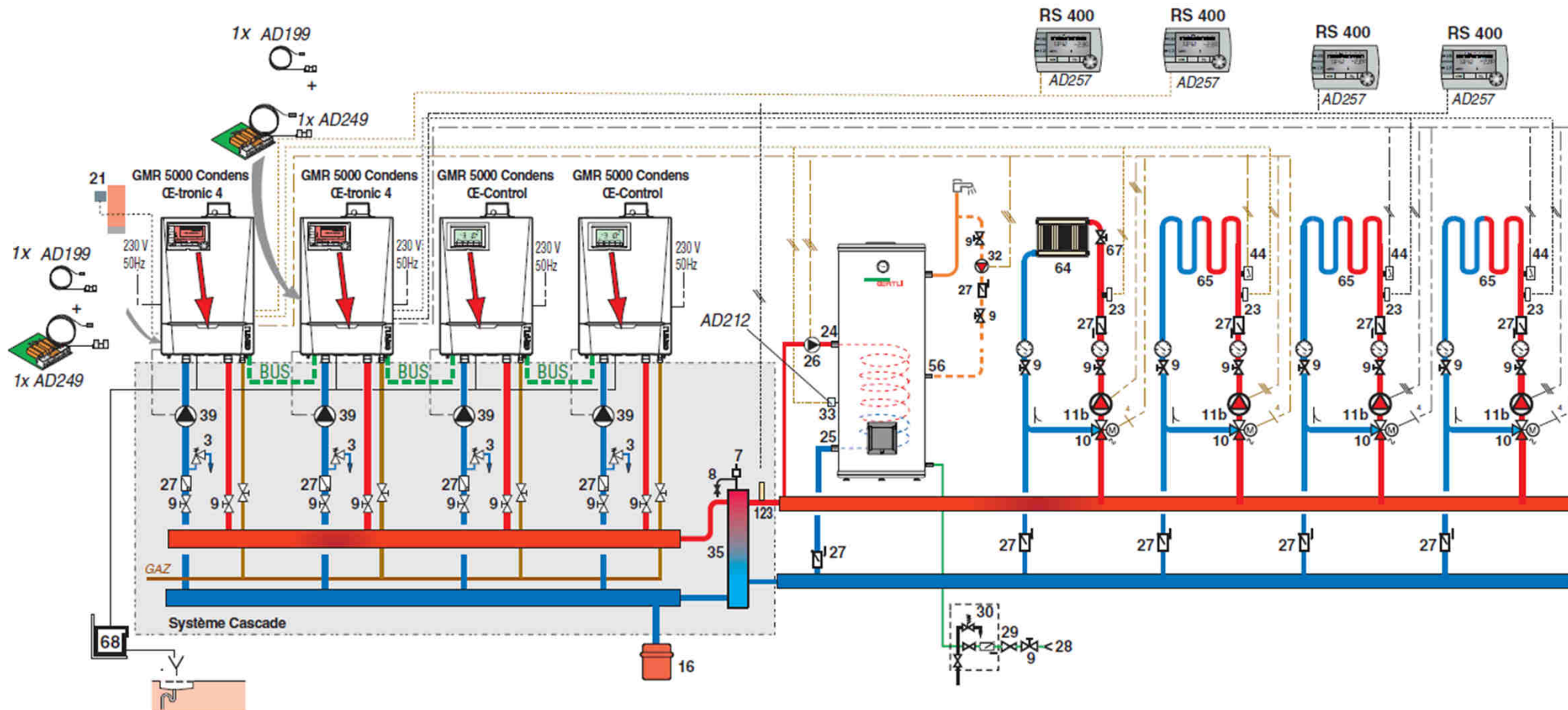


-
-
-
-
-
-
-
-
-
-
-

GMR 5000 + bouteille de découplage + solaire

-  Fiers de nos origines suisses
-  Convivialité
-  Développement durable
-  Énergie solaire renouvelable
-  Fiabilité
-  Garantie
-  Ingéniosité
-  Précision
-  Service
-  Sympathie
-  Technologie





- HERS DE NOS MIEUX PAYSANS
- CONVIVIALITE
- DEVELOPPEMENT DURABLE
- INNOVATION
- FIABILITE
- GARANTIE
- INGENIOSITE
- PRECISION
- SERVICE
- SYMPATHIE
- TECHNOLOGIE

Légende des Schémas hydrauliques

- 1 Départ chauffage
- 2 Retour chauffage
- 3 Soupape de sécurité 0,3 MPa (3 bar)
- 4 Manomètre
- 7 Purgeur automatique
- 8 Purgeur manuel
- 9 Vanne de sectionnement
- 10 Vanne mélangeuse 3 voies
- 11 Pompe chauffage
- 11a Accélérateur de chauffage électronique pour circuit direct
- 11b Accélérateur chauffage pour circuit avec vanne mélangeuse
- 13 Vanne de chasse
- 16 Vase d'expansion fermé
- 17 Robinet de vidange
- 21 sonde extérieure
- 23 Sonde de température départ après vanne mélangeuse
- 24 Entrée primaire de l'échangeur du préparateur eau chaude sanitaire
- 25 Sortie primaire de l'échangeur du préparateur eau chaude sanitaire
- 26 Pompe de charge sanitaire
- 27 Clapet anti-retour
- 28 Entrée de l'eau froide sanitaire
- 29 Réducteur de pression
- 30 Groupe de sécurité taré et plombé (0,7 MPa (7 bar))
- 32 Pompe de bouclage eau chaude sanitaire (bouclage facultatif)
- 33 Sonde de température eau chaude sanitaire
- 34 Pompe primaire
- 35 bouteille de découplage
- 39 Pompe d'injection
- 44 Thermostat de sécurité 65 °C à réarmement manuel pour plancher chauffant (DTU 65.8, NF P 52-303-1)
- 46 Vanne 3 voies directionnelle avec moteur d'inversion
- 56 Retour boucle de circulation ECS
- 61 Thermomètre
- 64 Circuit chauffage direct (radiateurs)
- 65 Circuit chauffage avec vanne mélangeuse pouvant être à basse température (plancher chauffant ou radiateurs)
- 67 Robinet à tête manuelle
- 68 Système de neutralisation des condensats
- 79 Sortie primaire échangeur solaire
- 80 Entrée primaire échangeur solaire
- 81 Résistance électrique
- 84 Robinet d'arrêt avec clapet antiretour déverrouillable
- 85 Pompe circuit solaire
- 87 Soupape de sécurité tarée et plombée à 6bar
- 88 Vase d'expansion
- 89 Réceptacle pour fluide caloporteur
- 90 Lyre anti-thermosiphon ($\approx 10 \times \text{Ø tube}$)
- 109 Mitigeur thermostatique
- 112a sonde capteur
- 112b sonde ballon solaire
- 114 Robinet de vidange circuit solaire (attention: propylèneglycol)
- 123 Sonde départ cascade (à raccorder sur chaudière esclave)
- 126 Régulation solaire
- 129 DUO-Tubes
- 130 Dégazeur à purge manuelle (b) Horloge

