

GMR 4000 CONDENS

CONDENSATIEGASWANDKETEL

van 8 tot 114 kW



Rendement tot 109%



Schone verbranding



OE-tronic 3
regeling



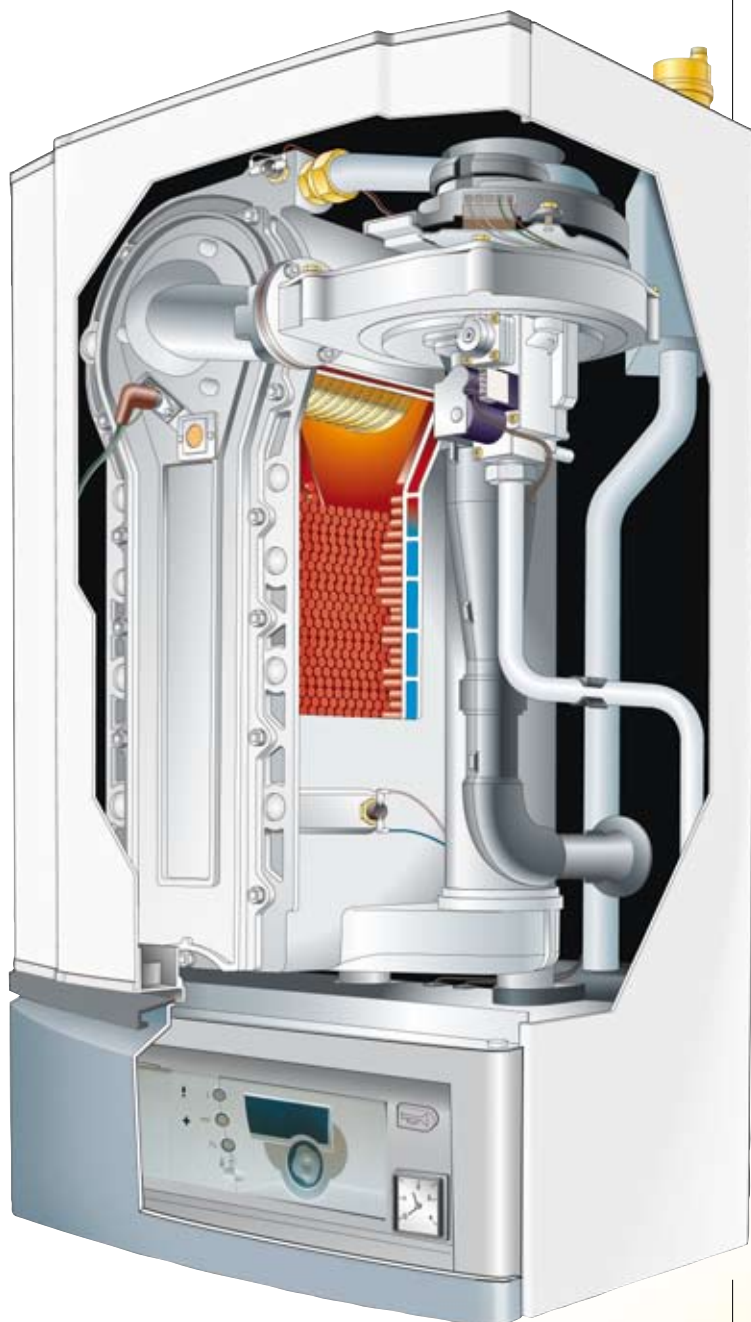
OERTLI

OERTLI, een levenskeuze

GMR 4000 CONDENS CONDENSATIEGASWANDKETEL

De condensatiegasketels van het gamma GMR Condens 4035 tot 4115 zijn geschikt voor werking op aardgas of op propaan (ombouw enkel door onze technische dienst).

De warmtewisselaar is een gegoten monobloc in aluminium-silicium (Al-Si) legering die corrosiebestendig is en waarvan de stevigheid reeds lang is bewezen.



Eenvoudig in onderhoud en reiniging. Alle onderdelen zijn gemakkelijk toegankelijk vanaf de voorzijde.

Gegoten monobloc warmtewisselaar in aluminium-silicium (Al-Si) legering

De vuurhaard is rondom rond watergekoeld. De brander, met totale voormenging, is bedekt met een metaalgaas en moduleert van 18 tot 100 %.

De CO en NOx uitstoten zijn zeer gering en het werkingsrendement op 40/30°C bedraagt 109 %.

Deze ketel is geschikt voor installatie met gedwongen afvoer of met een gewone schoorsteenaansluiting. Een geluidsdemper, standaard gemonteerd op de lucht-aanzuiging, verzekert een geluidsarme werking van de ketel (tot 48 dB (A)).



Doorsnede van de Al-Si monobloc warmtewisselaar



De brander, met volledige voormenging, verzekert een schone verbranding over het volledige modulatiebereik.

De verschillende mogelijkheden voor de rookgassenafvoer



Homologatie C13X: aansluiting luchttoevoer/rookgassenafvoer door middel van concentrische buizen met een horizontale afvoer (terminal)

Homologatie C33X : aansluiting luchttoevoer/rookgassenafvoer door middel van concentrische buizen met een horizontale afvoer (terminal)

Homologatie C33S: aansluiting luchttoevoer/rookgassenafvoer met concentrische buizen in de stookplaats en enkelwandige buizen of flexibele afvoerbuizen in de schoorsteen (luchttoevoer genomen via de schoorsteen)

Homologatie C53: aansluiting luchttoevoer/rookgassenafvoer met een parallel adapter kit en enkelvoudige afvoerbuizen

Homologatie B23P: schoorsteenaansluiting met luchttoevoer genomen uit de stookplaats.

De OE-Tronic 3, met micro-processor gestuurde regeling, regelt het vermogen van de ketel in functie van de buitentemperatuur.

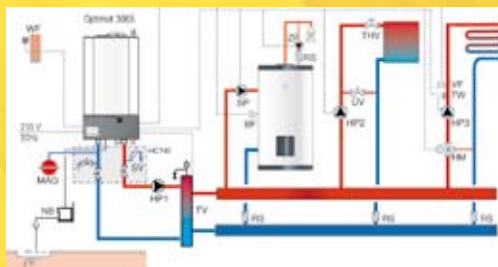
Elke GMR4000 Condens ketel is standaard uitgerust met een OE-tronic 3 regeling, die dankzij de micro-processor sturing heel eenvoudig te bedienen is. Alle parameters zijn vooringesteld vanuit de fabriek en kunnen, indien nodig, heel gemakkelijk worden aangepast. Alle informatie komt in verstaanbare tekst op het scherm. Standaard kan de OE-Tronic 3 regeling instaan voor de sturing van een directe verwarmingskring en de voorrang sanitaire warmwaterproductie. Met de in optie verkrijgbare printplaten, kunnen één tot twee bijkomende kringen, met driewegkraan, door de OE-Tronic 3 bestuurd worden.



De OE-Tronic 3 regeling bevat standaard een uurwerk en een kalender. De regeling optimaliseert de werking van verwarming, het hele jaar door om zo een maximale energiebesparing en een optimaal comfort te waarborgen. Elke kring kan worden gecontroleerd via een afstandsbediening met geïntegreerde ruimtevoeler (AD194).

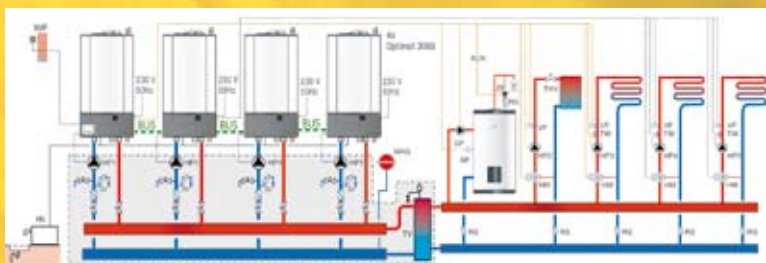
Voorbeeld van een installatie met één ketel

De OE-Tronic 3 regelt de ketelomloop pomp, een directe stookkring, een kring met 3-wegkraan en de productie van sanitair warmwater.



Voorbeeld van een installatie met ketels in cascade

De optie voor de montage van ketels in cascade bestaat uit een bevestigingsrail met een hydraulische aansluitmodule voor vertrek en retour via een evenwichtsfles. De aansluitkit van de ketel omvat de afsluitkranen, een veiligheidsklep, een ketelomloop pomp, een gaskraan, een vulkraan en een aansluiting voor een expansievat.



GMR 4000 CONDENS

CONDENSATIEGASWANDKETEL

van 8 tot 114 kW



Technische kenmerken	GMR 4035E Condens	GMR 4045 Condens	GMR 4065 Condens	GMR 4090 Condens	GMR 4115 Condens
Nuttig vermogen 40/30°C - kW	8.9-35	8.9-43	13.3-65	15.8-89.5	18.4-114
Nuttig vermogen 80/60°C - kW	8-32	8-40	12-61	14.1-84.2	16.6-107
Rendement in % C.O.W. op 100% vermogen en gemiddelde temp. 70°C	97.5	97.5	98.3	97.9	96.4
Rendement in % C.O.W. op 30% vermogen en retourtemp. 30°C	107.7	107.7	108.9	108.1	107.1
Uitstoten NOx mg/kWh	< 45	< 45	< 45	< 45	< 45
Uitstoten CO mg/kWh	< 21	< 21	< 21	< 21	< 21
Aansluiting luchttoevoer/rookgassenafvoer Ø mm	80/125	80/125	100/150	100/150	100/150
Beschikbare druk aan de keteluitgang Pa	150	150	100	160	250
Elektrisch vermogen omlooppomp W	100	extern	extern	extern	extern
Hoogte - mm	940	940	940	940	940
Breedte - mm	500	500	500	500	500
Diepte - mm	360	360	360	452	452
Gewicht - kg	58	57	64	72	74

Uit respect voor ons milieu, wordt deze folder op chloorvrij papier gedrukt.

OERTLI



OERTLI, van Zwitserse oorsprong, is een merk uit de groep De Dietrich – Remeha b.v.. Alle systemen die Oertli aanbiedt in verwarming en sanitair warmwater productie beantwoorden aan de basiswaarden van het merk : gebruiksvriendelijkheid, milieubescherming en energiebesparing. De productie gebeurt op diverse industriële sites in de Elzas, en Nederland.

De verdeling en de installatie van de OERTLI producten gebeurt door vakmensen.

OERTLI Distribution Belgique
 Park Ragheno
 Dellingsstraat 34
 B-2800 MECHELEN
 Tel. +32 15 45 18 30
 Fax +32 15 45 18 34
 info@oertli.be
 www.oertli.be

Onder voorbehoud van productwijzigingen zonder voorafgaand bericht.