

1. Wijzigingen in de verpakking van ons gamma zonnesystemen

De wijzigingen hebben géén betrekking op de zonnepanelen op zich, doch enkel op hun verpakking en hun levering.

1.1. Wijziging verpakking

Met het aanbod van een kit « dak » of de zonnepanelen op 1 palet, worden de *houten kisten met 2 of 3 zonnepanelen* uit het gamma gehaald. Zij worden vervangen door één palet met een centrale steun waarop de zonnepanelen vertikaal worden geplaatst waarop zich tevens bevinden:

- hydraulische verbindingen tot onder het dak
- voeler voor zonnepaneel
- montagesysteem voor de zonnepanelen
 - * volledig voor integratie in het dak (dakinbouw)
 - * profielen basiskit met steunelementen voor montage op het dak (de verankeringijzers voor doorgang onder het dak, blijven een afzonderlijk te bestellen optie)



Deze nieuwe verpakking betreft :

- SUN 230 en 270 : 2 tot 4 zonnepanelen dakinbouw of dakopbouw
- SUN 210 : 2 tot 5 zonnepanelen dakopbouw

Daarnaast blijft de mogelijkheid bestaan om de elementen afzonderlijk te bestellen (enkel het zonnepaneel of met de bijhorende toebehoren). De levering gebeurt echter op het nieuwe principe van palet en niet langer in een houten kist.

1.2. Wijziging producten

Door de verpakking op één palet, zijn er wijzigingen in de montagesystemen.

Voor de dakinbouw, moesten wij de afmetingen van de inhoud aanpassen waardoor lichte wijzigingen zijn aangebracht aan de onderdelen van de aluminiumbak.

Deze wijziging heeft echter géén invloed op het concept of op de plaatsing.

Daarentegen, moet de installateur voortaan slechts één of meerdere referentie(s) bestellen die alle elementen voor de installatie op het dak alsook de zonnepanelen omvat.

Voor de montagesystemen « dakopbouw », zijn de montagekits met basiselementen (profielen) voor 2 zonnepanelen niet meer beschikbaar omdat de afmetingen van de collo groter zijn dan deze van een zonnepaneel. Dit bemoeilijkt het transport. Daarom creëren wij voor elk type zonnepaneel, een

geheel van de profielen met alle nodige elementen voor de montage van 1 zonnepaneel, naast elkaar, op de verankeringsijzers, verticaal of horizontaal.

Deze kit bestaat uit de huidige basismontagekit voor 1 zonnepaneel, alsook de profielkoppeling (EG 307) en de eindstukken voor verticale of horizontale montage.

Voor montage op dak of terras, moet de installateur naast de « dakkit » ook de verankeringsijzers bestellen, te kiezen in functie van het type dak waarop hij de panelen monteert en in functie van het aantal zonnepanelen.

1.3. Kits "dak" of zonnepanelen

1.3.1. Kits "dak" dakinbouw (IT)



Deze kits omvatten alle elementen die de installateur nodig heeft bij de montage om:

- de inbouwbak te plaatsen
- de zonnepanelen te monteren
- de hydraulische en elektrische (voeler) verbinding af te werken op het dak
- de afwerkingsset te monteren op de panelen

Deze kit wordt geleverd op één verpakte palet.

Deze kits bestaan voor de zonnepanelen SUN 270 en SUN 230 voor een geheel van 2, 3 of 4 zonnepanelen.

1.3.2. Kits "dak" dakopbouw (ST)



Deze kits omvatten alle elementen die de installateur nodig heeft bij de montage om:

- de montagekits te plaatsen met de zonnepanelen op de verankeringsijzers en steunen die hij afzonderlijk heeft bepaald en besteld (niet in de kit voorzien)
- de zonnepanelen hydraulisch aan te sluiten
- de zonnevoeler te plaatsen in het zonnepaneel

Deze kit wordt geleverd op één verpakte palet.

Deze kits bestaan voor 2, 3 of 4 zonnepanelen SUN 270, SUN 230 en SUN 210.

Voor de montage van deze kit, dient de installateur afzonderlijk te bestellen :

- de verankeringsijzers in functie van het type pannen bij dakopbouw
- de verstelbare houders met kruisvormige verstevigingen voor montage op terras.

Deze toebehoren kan hij samen met de kit dakopbouw bestellen.

1.3.3. Zonnepanelen – per stuk

In tegenstelling tot vroeger, kan de klant tevens de panelen afzonderlijk « per stuk » bestellen met of zonder montagesysteem, met of zonder aansluitsysteem.

Zij worden geleverd op één palet, in de vorm zoals beschreven onder "kits dak".

1.3.4. Zonnepanelen Sun 210

Ook voor het zonnepaneel Sun 210, is de verpakking in een houten kist afgeschaft.

De panelen worden rechtop geleverd, op eenzelfde type palet als de andere panelen. Het aantal paletten varieert in functie van het aantal bestelde zonnepanelen.

De montage en andere elementen voor Sun 210 zijn ongewijzigd en worden niet in de vorm van een kit geleverd met de zonnepanelen.

1.4. Gewijzigde, geannuleerde en nieuwe producten

1.4.1. Gewijzigde producten

Enkel de elementen voor de dakinbouw zijn gewijzigd.

1.4.2. Geannuleerde producten

Voor dakopbouw, zijn de basiselementen (profielen) voor 2 zonnepanelen of 1 zonnepaneel geannuleerd, d.w.z. de colli EG 303 / 333 / 404
EG 304 / 334 / 405 / 335



Deze colli worden vervangen door montagekits « dakopbouw » voor één zonnepaneel. Zij omvatten alle nodige elementen voor de montage van panelen, naast elkaar, horizontaal of verticaal op een steun zoals de verankeringssijzers of een verstelbare houder met kruisvormige versteviging. De kits zijn opgemaakt voor één type zonnepaneel en zijn niet onderling verwisselbaar omdat de lengte van de profielen in de kit, in functie is van de lengte van het betrokken zonnepaneel.

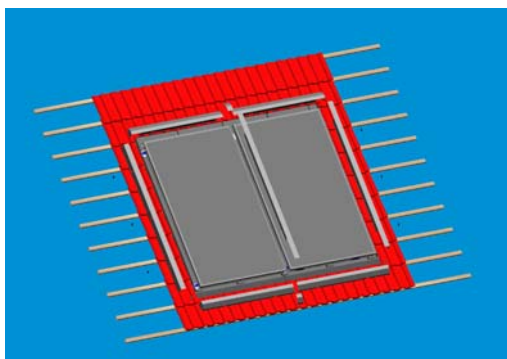
1.5. Aanvullingen bij het bestaande gamma voor dakinbouw van zonnepanelen

1.5.1. Principe

In het kader van een continue verbetering van onze producten en zonnepanelen, hebben wij besloten om een nieuw afwerkingselement toe te voegen aan de kits voor dakinbouw waarbij :

- het esthetisch uitzicht van het geheel verbetert,
- het principe van de aluminium bak onder de zonnepanelen voor een optimale dichting van het dak behouden blijft,
- de modulerbaarheid en het gemak van plaatsing van onze oplossingen wordt behouden.

1.5.2. Detail van de aanvullende producten



Wijziging: aan de bestaande kits “dakinbouw” werd een afwerkingsset toegevoegd om de zonnepanelen te bekleden na hun montage op de aluminium bak zodat de zonnepanelen volledig geïntegreerd zijn, met het uitzicht zoals een dakvenster.

De plaatsing wijzigt niet t.o.v. onze huidige oplossing d.w.z. :

- dakbekleding verwijderen (in het geval van renovatie)
- plaatsing van de aluminium bak, zoals nu het

geval is,

- plaatsing en aansluiting van de zonnepanelen op het dak, met doorvoer onder het dak op het niveau van de aluminium bak en **niet langer** uit de inbouwzone van de aansluitflexibels (van vertrek en retourleidingen).
- Nieuw : plaatsing van de afwerkingsset op de zonnepanelen en niet op de aluminiumbak.

Deze kits zijn verschillend in functie van het type zonnepaneel Sun 270, 230 of 210.

Deze afwerkingsset maakt integraal deel uit van de kit « dakinbouw ».

Opdat de hydraulische aansluitflexibels zouden kunnen onder het dak lopen, ter hoogte van de aluminium bak, hebben wij de flexibels van de collo EG 305 aangepast, de rechte knelkoppelingen DN 12 werden vervangen door een aansluiting 90°. Diezelfde flexibels worden gebruikt voor de aansluiting op dak. Opgelet : de doorgang onder het dak moet aan de bovenzijde gebeuren.

1.5.3. Uitvoering dakinbouw

Dankzij deze wijziging, kunnen de zonnepanelen tevens worden ingebouwd in een leidendak of een dak met platte pannen door gebruik te maken van de optie « Kit accessoires voor integratie in daken met platte pannen », die aansluit op de basis inbouwkit voor klassieke pannen.

Plaatsing :

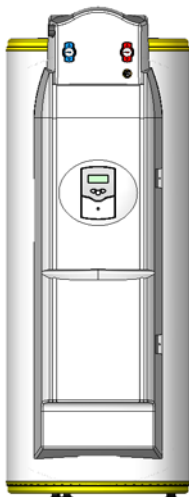
Montage van maximum 4 zonnepanelen, naast elkaar, vertikaal met de mogelijkheid om meerdere rijen van 4 zonnepanelen boven elkaar te plaatsen (naar gelang de hoogte van het dak).

2. Evolutie van het gamma zonneboilers

Voor deze evolutie werd rekening gehouden met onze ervaring met de huidige systemen (zoals Powersun, Oecosun) en met de vraag van de installateurs die op zoek zijn naar een « volledige » oplossing, compact en eenvoudig te monteren en in werking te stellen.

Dit nieuwe gamma zal de bestaande zonneboilers vervangen.

2.1. Zonneboiler POWERSUN 250 et 350



Dit gamma behoort tot de « top » van onze zonnepanelen. Zij hebben als voordeel, t.o.v. klassieke zonneboilers, dat zij 2 wartewisselaars hebben voor zonne-energie, zodat het water op 2 niveau's kan worden opgewarmd om te komen tot een instant S.W.W.-productie.

In 2007, is de Powersun standaard voorzien van een elektrische weerstand.

Er wordt tevens een bijkomende voeler geplaatst op het niveau van de regeling, om zo ook de temperatuur in het bovenste deel van de boiler te afficheren. Dankzij deze functie, kan de gebruiker de temperatuur onderaan (zonnevoeler) in de boiler aflezen alsook deze in het bovendeel (S.W.W.-temperatuur) indien hij énkél met de elektrische bijverwarming werkt of met een ketel zonder aanduiding van de S.W.W.-temperatuur.

Terzelfdertijd werden de afmetingen van de boiler aangepast.

De diameter van de Powersun 350 wijzigt van 700 naar 650 mm.

2.2. Zonneboilers met dubbele warmtewisselaar OBSB 300 E – OBSP 400 E – OBSP 500 E



Het betreft zonneboilers met 2 warmtewisselaars, « vooruitgerust » vanuit de fabriek met alle nodige componenten voor de realisatie van de zonnecirkel : zonnepomp, veiligheidsgroep, expansievat, zonneregeling Oetrosol A, vulkraan, automatische luchtafscheiding.

Alle componenten zijn aan de voorzijde gemonteerd, de aansluitingen gebeuren via de achterzijde, bovenaan, en het geheel is voorzien van een design kap, specifiek voor OBSB.E en OBSP.E.

Voordelen :

- concept identiek aan Powersun
- gemakkelijke en snelle installatie
- zekerheid om een operationeel en functioneel systeem te hebben

De aansluitingen gebeuren op de achterzijde voor een gemakkelijke werking.
Deze zonneboilers bestaan in 3 types : 300, 400 en 500 liter en zijn vanuit de fabriek voorzien van een thermostatische mengkraan.

2.3. Zonneboilers met dubbele warmtewisselaar OBSB 300 – OBSP 400 – OBSP 500

De basis van het product is dezelfde als voor de OBSB...E en OBSP...E, alleen wordt in deze uitvoering de boiler "naakt" geleverd zonder bijkomende uitrusting.

Het is de **equivalente boiler van OBS 301-401 et 501** (catalogus 2006) met als enige verschil, dat de zonne-warmtewisselaar vooraan wordt aangesloten.

2.4. Zonneboilers met elektrische bijverwarming OBESB 300-400-500 E

Het betreft zonneboilers, met één warmtewisselaar, voorzien voor elektrische bijverwarming en vanuit de fabriek « vooruitgerust » met :

- de nodige componenten voor de zonnekring
- de elektrische weerstand voor bijverwarming
- de thermostatische mengkraan
- design kap voor het geheel

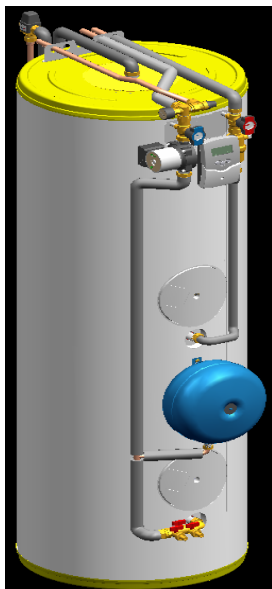
2.5. Zonneboilers OBESB 300 - 400 – 500 ; OBES 201

Ook de klassieke zonneboilers, voorzien voor elektrische bijverwarming, met één warmtewisselaar en niet vooruitgerust, blijven behouden in het gamma.

De OBESB vervangen de types **OBES 301 en 501** (catalogus 2006), maar het type OBES 201 blijft ongewijzigd in het gamma.

De OBESB worden « naakt » geleverd, zonder elektrische weerstand of andere toebehoren. Deze zijn wel leverbaar in optie.

2.6. Uitrusting zonneboilers met 2 warmtewisselaars OBSB 300 E – OBSP 400 E – OBSP 500 E en OBESB 300-400-500 E



- zonnepomp 6 mWK of tot 3 zonnepanelen SUN 270
- veiligheidsgroep 6 bar
- expansievat 12 liter tot 8 m² zonnepanelen – vul- en leegloopkraan zonnekring
- automatische luchtafseparator zonnekring
- terugslagklep
- weergave temperatuur en druk van de zonnekring
- interne leidingen van de zonnekring, naar achter gebracht op de zonneboiler
- zoneregeling Oertlisol A
- thermostatische mengkraan op de S.W.W.-uitgang

De Oertlisol A is aangesloten op de zonnepomp en de zonneboiler. Zij kan worden aangesloten op het elektrisch net voor werking zonder bijkomende afstelling.

Door aansluiting van een 2^{de} boilervoeler in optie (EC 173) kan tevens de temperatuur in het bovendee van de boiler worden weergegeven.

De uitvoeringen OBESB/P...E zijn vanuit de fabriek voorzien van steatiet elektrische weerstand voor de types 300 en 400 L.