

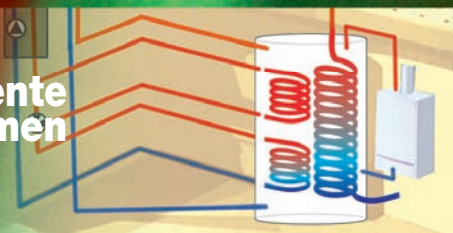
# ÆCOSUN®

## GECOMBINEERDE ZONNESYSTEMEN

Energiebesparing



Intelligente systemen



Gegarandeerd comfort



# ÆRTLI

ÆRTLI, een levenskeuze

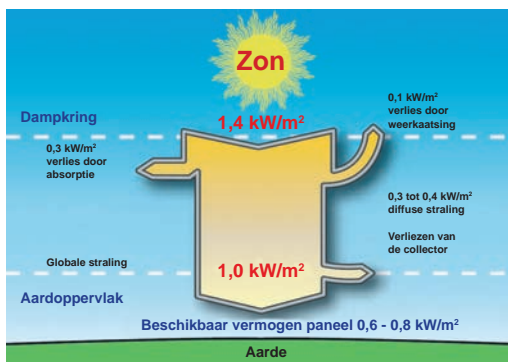
De afbeelding van het product is een illustratie van het product. Het product is een zonnecollector met een waterreservoir. Het product is gemaakt van aluminium en heeft een glazen cover. Het product is geschikt voor gebruik in gebieden met voldoende zonlicht. Het product is geschikt voor gebruik in gebieden met een gemiddeld klimaat. Het product is geschikt voor gebruik in gebieden met een gemiddeld klimaat.

# ÆCOSUN®

## GECOMBINEERDE ZONNESYSTEMEN

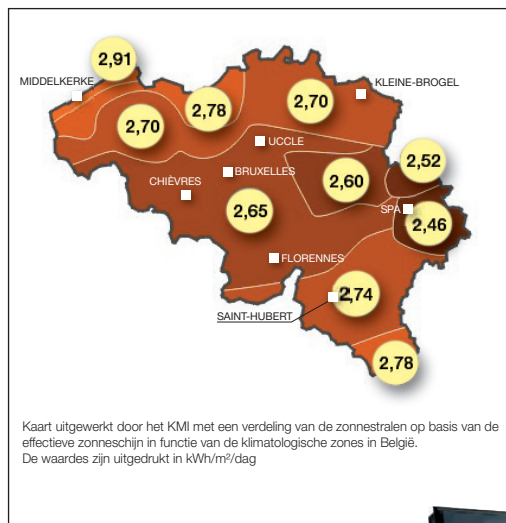


**De zon is een onuitputtelijke energiebron die 1,4 kW/m<sup>2</sup> naar onze planeet uitzendt, waarvan 1,0 kW/m<sup>2</sup> beschikbaar is op elk punt van het aardoppervlak bij helder weer en wanneer de zon op haar hoogste punt staat.**



De kaart met het aantal uren zonneschijn per jaar toont ons dat alle regio's in België deze fantastische, schone en kosteloze zonne-energie overvloedig kunnen benutten.

Om een gecombineerd zonnensysteem (SSC) CERTLISOL optimaal te kunnen benutten, raden wij u aan om voorafgaand een studie aan te vragen naar de uitvoerbaarheid in functie van uw behoefte en de beschikbare energie.

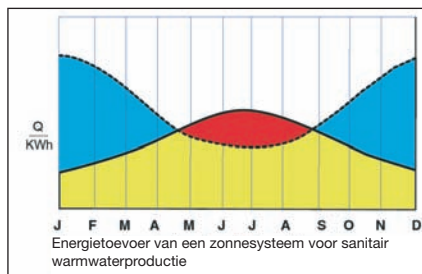
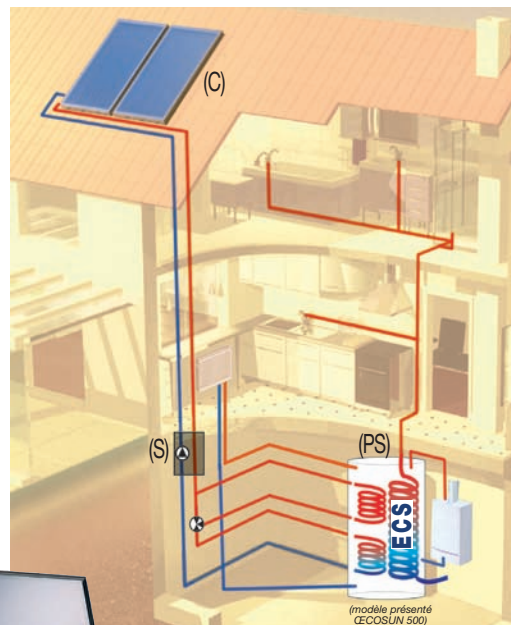


## ZONNESYSTEMEN OERTLISOL (SSC)

Een zonnensysteem voor S.W.W.-productie en/of ondersteuning C.V. (SSC) CERTLISOL is gebaseerd op drie hoofdelementen:

- de zonnepanelen (C)
- de zonneboiler (PS)
- het zonnestation (regeling, pomp, expansievat, veiligheidsgroep) (S)

De vlakke zonnepanelen (C) zijn verbonden met de warmtewisselaar van het buffervat via een gesloten glycol-waterkring. De zonne-energie die door de vlakke zonnepanelen wordt geabsorbeerd, verwarmt deze glycol-waterkring. Het opgewarmde glycol-water mengsel stroomt door de warmtewisselaar van de zonneboiler (PS) en doet zo de temperatuur van het verwarmingswater in de zonneboiler stijgen. Lage temperatuurradiatoren of de vloerverwarming worden rechtstreeks op de zonneboiler aangesloten. Bovendien wordt de productie van het sanitair warm water instant gewaarborgd door de S.W.W.-warmtewisselaar die in het verwarmingswater van de zonneboiler is aangesloten.



rood : overschot aan zonne-energie  
geel : zonne-energie  
blauw : energietoever door de ketel

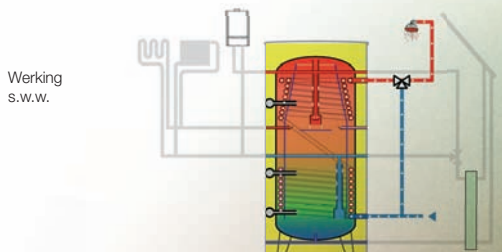
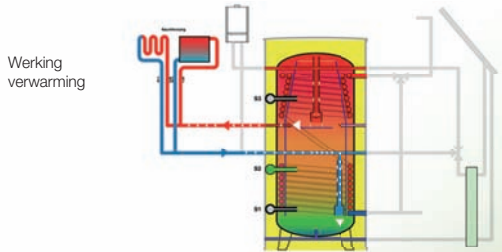
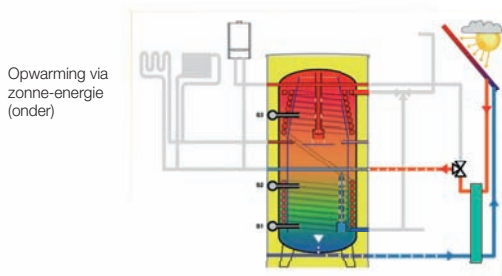
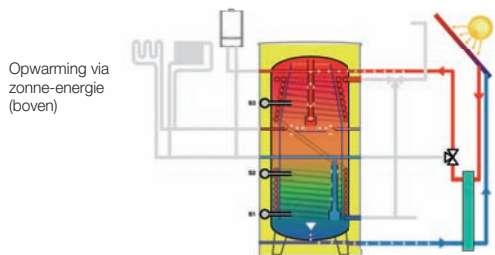
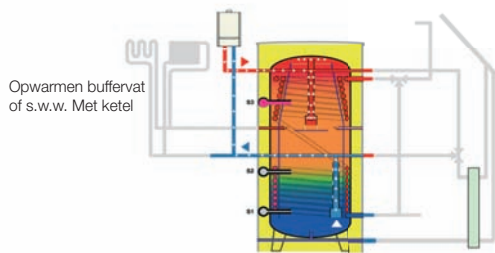


## DE "SUN" ZONNEPANELEN

De vlakke zonnepanelen van het type SUN 270 en SUN 230 zijn panelen met een hoog rendement, geschikt voor montage op dak, dakinbouw of montage op terras, met een koffer in antracietkleurige aluminiumprofielen.

# CECOSUN®

De CECOSUN zonneboiler is standaard uitgerust met een zonneregeling die de zonne-energie gebruikt ter ondersteuning van de verwarming en de instant sanitair warmwaterproductie. De CECOSUN boiler kan worden gecombineerd met elke ketel uit het CERTLI gamma voorzien van een uitgerust bedieningsbord (Oetric). De CECOSUN is beschikbaar met een bufferinhoud van 750 of 500 liter verwarmingswater.



Doorsnede 750l



Doorsnede 500l

## VERGETEN WIJ NIET:

*Zonne-energie benutten is bijdragen aan een vermindering van de uitstoot aan broeikasgassen.*






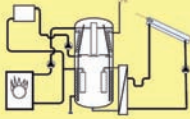

*De keuze van zonne-energie voor c.v.-ondersteuning is een absoluut intelligente investering.*

# ŒCOSUN®

## GECOMBINEERDE ZONNESYSTEMEN

Met de gecombineerde systemen, kunt u sanitair warm water produceren en de restwarmte aanwenden voor de verwarming van uw woning en/of zwembad in combinatie met zonnepanelen. Bij de berekening van het systeem is het belangrijk om te controleren of er voldoende oppervlakte beschikbaar is op het dak voor plaatsing van de benodigde zonnepanelen.

Hieronder een vereenvoudigde tabel, te gebruiken bij de selectie van een gecombineerd zonnestelsel voor c.v.-ondersteuning en sanitair warmwaterproductie, in functie van de woonoppervlakte.

Zonnestelsel CERTISOL			Toevoeropervlakte van de zonnepanelen / Type zonnepaneel				Werkingssprincipe van het systeem
			 7,5 m <sup>2</sup>	 8,5-10 m <sup>2</sup>	 13-15 m <sup>2</sup>	 17-20 m <sup>2</sup>	
Zonneboiler type	Volume sww liter		3 x SUN 270	4 x SUN 230 of 4 x SUN 270	6 x SUN 230 of 6 x SUN 270	8 x SUN 230 of 8 x SUN 270	
 Type "OB4S" DU	DU 500 (ŒCOSUN 500)	30	OB4S DU 500-8	OB4S DU 500-9 OB4S DU 500-10	OB4S DU 500-13	-	
	DU 750-10 (ŒCOSUN 750)	46	OB4S DU 750-8	OB4S DU 750-9 OB4S DU 750-10	-	-	
	DU 750-20 (ŒCOSUN 750)	46	-	-	OB4S DU 750-13 OB4S DU 750-15	OB4S DU 750-17 OB4S DU 750-20	
Verwarmd oppervlak			< 100 m <sup>2</sup>	van 100 tot 130 m <sup>2</sup>	van 130 tot 170 m <sup>2</sup>	> 170 m <sup>2</sup>	8980F134B

Wij raden u ten stelligste aan om deze eerste benadering met een passende studie ter zake aan te vullen en de aanbevelingen van uw verwarmingsinstallateur te volgen.



OERTLI, van Zwitserse oorsprong, is een merk uit de groep De Dietrich – Remeha b.v.

Alle systemen die Oertli aanbiedt in verwarming en sanitair warmwaterproductie beantwoorden aan de basiswaarden van het merk : gebruiksvriendelijkheid, milieubescherming en energiebesparing.

De productie gebeurt op diverse industriële sites in de Elzas, Nederland.

De verdeling en de installatie van onze producten gebeurt door vakmensen.

### OERTLI DISTRIBUTION BELGIQUE

Dellingstraat 34  
B-2800 MECHELEN  
Tel. +32 15 45 18 30  
Fax +32 15 45 18 34

[www.oertli.be](http://www.oertli.be)

Uw installateur