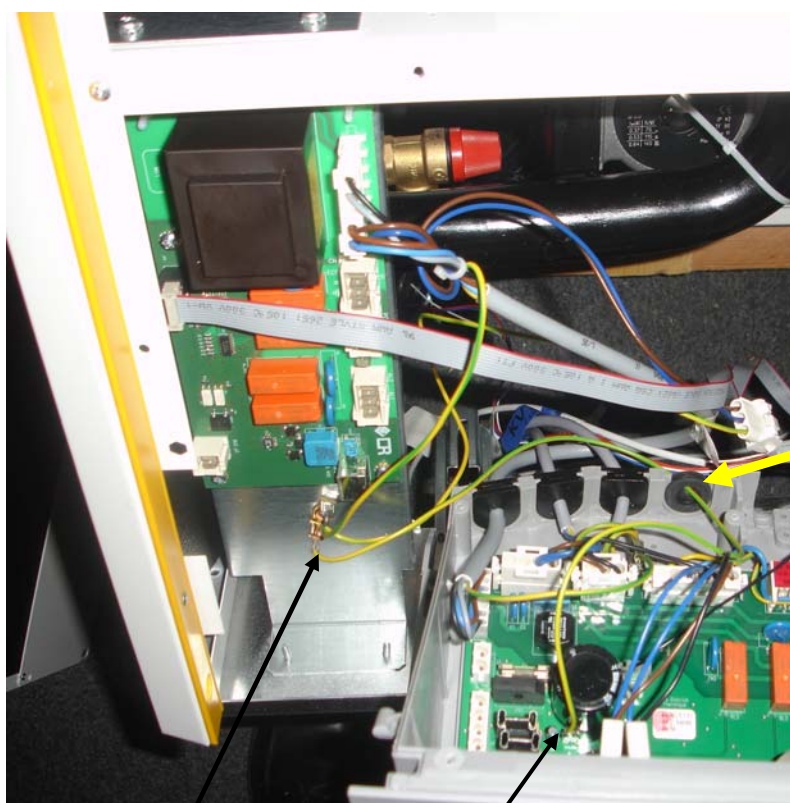


Ajout fil de masse : à appliquer préventivement en intervention SAV

Pour améliorer la CEM et solutionner les pertes d'affichage sur l'écran ainsi que certains défauts DEF.COM.PAC, un fil de masse référence 8666 4929 relie la carte d'alimentation au châssis.



Passer
dans le passe-fil

Connexion au
châssis

Connexion à la carte
d'alimentation

Cette modification est appliquée en production depuis le 21/2/2008, le stock Mertzwiller a été repris.

Un kit fil de masse est disponible au CPR sous la référence **100012035**.