

FORMATION 2012

AVEC CÆRTLI,
DÉVELOPPEZ
VOS COMPÉTENCES

CÆRTLI

CÆRTLI, un choix de vie

LA FORMATION DES PROFESSIONNELS CHEZ OERTLI

Le centre de formation à Thann a pour vocation de perfectionner les connaissances des techniciens du chauffage.

Deux formateurs animent des stages de formation à la mise en œuvre, la mise en service et la maintenance de brûleurs à air soufflé, de générateurs de chaleur à énergie gaz, fioul, ainsi que de régulations et de systèmes de chauffage à énergie renouvelable.

Les stages se décomposent généralement en trois parties : une partie théorique, une partie technologique et une partie pratique dont les durées sont adaptées aux spécificités pédagogiques de la formation.

Les formations CERTLI s'adressent à l'ensemble des professionnels du chauffage chargés d'installer, de mettre en service et d'entretenir tout type de générateurs de chaleur et leurs périphériques. Elles conviennent notamment aux personnels monteurs et dépanneurs.

Le site de Vieux-Thann



Visitez le centre de formation sur www.oertli.fr (espace des professionnels, services pro, onglet formation)



L'équipe formation
Jean-Philippe HEIL
Christiane EDEL
Frédéric KRUGLER

STAGES DISPENSÉS

DANS LE CENTRE DE FORMATION DE VIEUX-THANN

FONDAMENTAUX

4

- REF. **AI** - ASSISTANTES D'INSTALLATEURS, MAÎTRISEZ LES FONDAMENTAUX EN CHAUFFAGE ET E.C.S.
- REF. **SPE Ener** - INSTALLATEURS, MAÎTRISEZ LES ÉNERGIES TRADITIONNELLES ET RENOUVELABLES APPLIQUÉES AU CHAUFFAGE ET À L'E.C.S.

SOLAIRE

5

- REF. **QCESI** - MISE EN ŒUVRE D'UN CHAUFFE-EAU SOLAIRE INDIVIDUEL (CESI)
- REF. **QSSC** - MISE EN ŒUVRE D'UN SYSTÈME SOLAIRE COMBINÉ DANS LE RÉSIDENTIEL (SSC)
- REF. **CESC** - MISE EN ŒUVRE DES SYSTÈMES SOLAIRES THERMIQUES DANS LE COLLECTIF ET LE TERTIAIRE

GAZ

6

- REF. **GCOND 35** - MISE EN ŒUVRE DES CHAUDIÈRES GAZ À CONDENSATION < 35 KW ET DES RÉGULATEURS CE-TRONIC4
- REF. **GCOND 200** - MISE EN ŒUVRE DES CHAUDIÈRES GAZ À CONDENSATION > 35 KW ET DES RÉGULATEURS CE-TRONIC4
- REF. **GTRAD** - MISE EN ŒUVRE DES CHAUDIÈRES MURALES GAZ TRADITIONNELLES

PAC

7

- REF. **PAC EAU** - MISE EN ŒUVRE DES POMPES À CHALEUR AÉROTHERMIQUES (LIAISONS EAU GLYCOLÉE)
- REF. **PAC FRIGO** - MISE EN ŒUVRE DES POMPES À CHALEUR AÉROTHERMIQUES (LIAISONS FRIGORIFIQUES)

FIOUL

8

- REF. **FCOND** - MISE EN SERVICE DES CHAUDIÈRES FIOUL À CONDENSATION DE PETITE PUISSANCE ET DE LEUR TABLEAU DE COMMANDE
- REF. **BF 120** - MISE EN ŒUVRE DES BRÛLEURS FIOUL JUSQU'À 124 KW (1 ALLURE)
- REF. **BF 1000** - MISE EN ŒUVRE DES BRÛLEURS FIOUL À 2 ALLURES JUSQU'À 1000 KW




BRÛLEUR GAZ

9

- REF. **BG 120** - MISE EN ŒUVRE DES BRÛLEURS GAZ JUSQU'À 120 KW (1 ALLURE)
- REF. **BG 1000** - MISE EN ŒUVRE DES BRÛLEURS GAZ MODULANTS JUSQU'À 1000 KW

SAV

10

- REF. **SAV G et Fcond** - MAINTENANCE ET DÉPANNAGE DES CHAUDIÈRES GAZ ET FIOUL À CONDENSATION DOMESTIQUES
-  REF. **SAV PART Gaz** - MAINTENANCE, ENTRETIEN ET DÉPANNAGE DES CHAUDIÈRES GAZ À CONDENSATION DE DERNIÈRE GÉNÉRATION
-  REF. **SAV PART Fioul** - MAINTENANCE, ENTRETIEN ET DÉPANNAGE DES CHAUDIÈRES FIOUL À CONDENSATION DE DERNIÈRE GÉNÉRATION
-  REF. **SAV PART PAC** - MAINTENANCE, ENTRETIEN ET DÉPANNAGE DES POMPES À CHALEUR AÉROTHERMIQUES DE DERNIÈRE GÉNÉRATION

FORMATIONS À LA DEMANDE

11

- REF. **TEC 01-14** - FORMATIONS À LA DEMANDE

FONDAMENTAUX



REF. AI - 3 JOURS

995 € HT (1.190,02 € TTC)

REF. SPE Ener - 3 JOURS

995 € HT (1.190,02 € TTC)

ASSISTANTES D'INSTALLATEURS, MAÎTRISEZ LES FONDAMENTAUX EN CHAUFFAGE ET E.C.S.

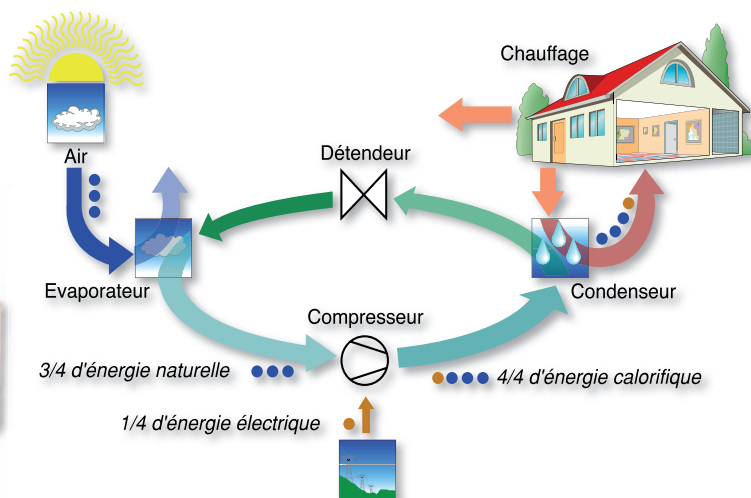
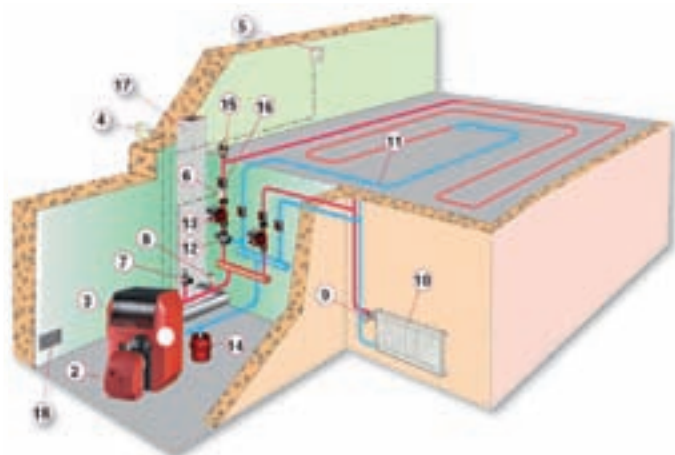
- Etude des composants d'une installation de chauffage central
- Principes de fonctionnement des chaudières haut rendement et à condensation
- Technologie des différents moyens de production d'eau chaude sanitaire
- Être capable d'expliquer les avantages d'une régulation climatique
- Connaître les différentes énergies utilisables dans l'habitat
- Connaître et comprendre les aides financières
- Conseiller et préconiser des solutions de chauffage

INSTALLATEURS, MAÎTRISEZ LES ÉNERGIES TRADITIONNELLES ET RENOUVELABLES APPLIQUÉES AU CHAUFFAGE ET À L'E.C.S.

- Connaissances de l'environnement réglementaire (RT, DPE, Labels)
- Connaître les différentes technologies des générateurs au fioul et gaz
- Principes de base des technologies utilisant des énergies renouvelables (solaire thermique, pompes à chaleur, bois énergie)
- Connaître les solutions de financement
- Dimensionner et présenter des solutions techniques et économiques adaptées aux besoins du client
- Gestion du suivi des installations de chauffage (contrat d'entretien)

MARS							OCTOBRE								
L	M	M	J	V	S	D	L	M	M	J	V	S	D		
S11	12	13	14	15	16	17	18	S42	15	16	17	18	19	20	21

MARS							OCTOBRE								
L	M	M	J	V	S	D	L	M	M	J	V	S	D		
S12	19	20	21	22	23	24	25	S41	8	9	10	11	12	13	14



SOLAIRE

REF. **QCESI - 3 JOURS**

765 € HT (914,94 € TTC)

REF. **QSSC - 3 JOURS**

765 € HT (914,94 € TTC)

MISE EN ŒUVRE D'UN CHAUFFE-EAU SOLAIRE INDIVIDUEL (CESI)



La formation Qualisol CESI dure 3 jours avec une troisième journée consacrée aux travaux pratiques.

Durant ces deux premières journées sont abordés les 12 modules suivants :

- Le chauffe eau solaire en France
- Conseiller le client et justifier l'intérêt du CESI
- Apporter les conseils techniques pertinents
- Evaluer les besoins et dimensionner
- Mise en œuvre
- Elaborer et présenter un devis
- Connaître et expliquer au client les aides financières et les démarches administratives
- Assister le client dans la réception de l'installation
- Préparer le service après-vente
- Diagnostic de pannes
- Suivi des CESI
- Gestion environnementale des chantiers

Ce stage permet aux installateurs d'adhérer à la charte « Qualisol CESI » gérée par Qualit'EnR

La dernière journée est consacrée à trois travaux pratiques (TP) : la sécurité et l'accès au toit pour la pose de capteurs solaires, la mise en service et la maintenance d'une installation, et la régulation. Contrôle de connaissances en fin de stage.

AVRIL							OCTOBRE								
	L	M	M	J	V	S	D		L	M	M	J	V	S	D
S17	23	24	25	26	27	28	29	S40	1	2	3	4	5	6	7

MISE EN ŒUVRE D'UN SYSTÈME SOLAIRE COMBINÉ DANS LE RÉSIDENTIEL (SSC)

La formation « générique » Qualisol pour les systèmes solaires combinés dure 3 jours avec une étude de cas. Cette formation a une particularité : l'installateur doit avoir une base minimum de connaissances pour s'inscrire. Il doit auparavant s'auto-évaluer grâce à un QCM mis au point par Qualit'EnR.

Durant ces trois journées sont abordés les modules suivants :

- Présentation de Qualisol et de Qualit'EnR
- Généralités sur la filière EnR
- Généralités sur le SSC
- Quelques questions sur le SSC
- Rappel sur les techniques solaires
- L'installation existante
- Dimensionnement des installations
- Les performances
- Les schémas types
- Mise au point et maintenance
- Contrôle de connaissances en fin de stage.



Ce stage permet aux installateurs d'adhérer à la charte « Qualisol CESI » gérée par Qualit'EnR

AVRIL							OCTOBRE								
	L	M	M	J	V	S	D		L	M	M	J	V	S	D
S16	16	17	18	19	20	21	22	S43	22	23	24	25	26	27	28

REF. **CESC - 1 JOUR**

200 € HT (239,20 € TTC)

MISE EN ŒUVRE DES SYSTÈMES SOLAIRES THERMIQUES DANS LE COLLECTIF ET LE TERTIAIRE

- Rappels théoriques sur le gisement solaire
- Dimensionnement des installations solaires collectives pour la production d'E.C.S.
- La garantie de résultat solaire (GRS)
- Raccordement hydraulique des capteurs solaires
- Etudes des régulations solaires

DATES							
	L	M	M	J	V	S	D
NOUS CONSULTER							

GAZ

REF. **GCOND 35 - 2 JOURS**

395 € HT (472,42 € TTC)

MISE EN ŒUVRE DES CHAUDIÈRES GAZ À CONDENSATION < 35 KW ET DES RÉGULATEURS CÆ-TRONIC4

- Rappels théoriques de la combustion du gaz et de la condensation
- Etude de schémas hydrauliques
- Evacuation des produits de combustion
- Etude des tableaux de commande et paramétrage du régulateur
- Mise en service et maintenance d'une installation

JANVIER							JUILLET								
L	M	M	J	V	S	D	L	M	M	J	V	S	D		
S3	16	17	18	19	20	21	22	S28	9	10	11	12	13	14	15
S4	23	24	25	26	27	28	29	SEPTEMBRE							
S5	30	31	1					S36	3	4	5	6	7	8	9
FÉVRIER							OCTOBRE								
L	M	M	J	V	S	D	L	M	M	J	V	S	D		
S7	13	14	15	16	17	18	19	S40	1	2	3	4	5	6	7
S9	27	28	29					NOVEMBRE							
MARS							DECEMBRE								
L	M	M	J	V	S	D	L	M	M	J	V	S	D		
S10	5	6	7	8	9	10	11	S45	5	6	7	8	9	10	11
S13	26	27	28	29	30	31		S50	10	11	12	13	14	15	16
JUIN															
L	M	M	J	V	S	D									
S23	4	5	6	7	8	9	10								



REF. **GCOND 200 - 2 JOURS**

395 € HT (472,42 € TTC)

MISE EN ŒUVRE DES CHAUDIÈRES GAZ À CONDENSATION > 35 KW ET DES RÉGULATEURS CÆ-TRONIC4

- Rappels théoriques de la combustion du gaz et de la condensation
- Etude de schémas hydrauliques
- Evacuation des produits de combustion
- Etude des tableaux de commande et paramétrage du régulateur
- Mise en service et maintenance d'une installation

MARS							SEPTEMBRE								
L	M	M	J	V	S	D	L	M	M	J	V	S	D		
S13	26	27	28	29	30	31		S36	3	4	5	6	7	8	9
MAI							NOVEMBRE								
L	M	M	J	V	S	D	L	M	M	J	V	S	D		
S22	28	29	30	31			S45	5	6	7	8	9	10	11	



REF. **GTRAD - 1 JOUR**

200 € HT (239,20 € TTC)

MISE EN ŒUVRE DES CHAUDIÈRES MURALES GAZ TRADITIONNELLES

- Les principes généraux de la combustion du gaz
- Etudes des chaudières à brûleur atmosphérique
- Raccordements hydraulique et électrique
- Mise en service, réglages et opérations d'entretien
- Evacuation des produits de combustion

MARS							JUIN							SEPTEMBRE							OCTOBRE									
L	M	M	J	V	S	D	L	M	M	J	V	S	D	L	M	M	J	V	S	D	L	M	M	J	V	S	D			
S11	12	13	14	15	16	17	18	S26	25	26	27	28	29	30	S37	10	11	12	13	14	15	16	S42	15	16	17	18	19	20	21



PAC

REF. **PAC EAU - 2 JOURS**

395 € HT (472,42 € TTC)

MISE EN ŒUVRE DES POMPES À CHALEUR AÉROTHERMIQUES (LIAISONS EAU GLYCOLÉE)

- Dimensionnement des installations
- Les principaux composants d'un circuit frigorifique
- Raccordements électriques et hydrauliques
- Mise en service, réglages et paramétrage de la régulation
- Analyse et recherche de dysfonctionnements

FÉVRIER							
	L	M	M	J	V	S	D
S5			1	2	3	4	5
S8	20	21	22	23	24	25	26

JUILLET							
	L	M	M	J	V	S	D
S27	2	3	4	5	6	7	8

SEPTEMBRE							
	L	M	M	J	V	S	D
S39	24	25	26	27	28	29	30



REF. **PAC FRIGO - 2 JOURS**

395 € HT (472,42 € TTC)

MISE EN ŒUVRE DES POMPES À CHALEUR AÉROTHERMIQUES (LIAISONS FRIGORIFIQUES)

- Dimensionnement des installations
- Les principaux composants d'un circuit frigorifique
- Raccordements électriques, hydrauliques et frigorifiques
- Mise en service, réglages et paramétrage de la régulation
- Analyse et recherche de dysfonctionnements

JANVIER							
	L	M	M	J	V	S	D
S3	16	17	18	19	20	21	22

FÉVRIER							
	L	M	M	J	V	S	D
S9	27	28	29				

JUILLET							
	L	M	M	J	V	S	D
S28	9	10	11	12	13	14	15

SEPTEMBRE							
	L	M	M	J	V	S	D
S36	3	4	5	6	7	8	9

OCTOBRE							
	L	M	M	J	V	S	D
S41	8	9	10	11	12	13	14

DÉCEMBRE							
	L	M	M	J	V	S	D
S49	3	4	5	6	7	8	9



FIOUL



REF. **FCOND - 2 JOURS**

395 € HT (472,42 € TTC)

REF. **BF 120 - 1 JOUR**

200 € HT (239,20 € TTC)

MISE EN SERVICE DES CHAUDIÈRES FIOUL À CONDENSATION DE PETITE PUISSANCE ET DE LEUR TABLEAU DE COMMANDE

- Rappel théorique du principe de la condensation
- Etude et fonctionnement des chaudières fioul à condensation
- Raccordements hydrauliques et électriques
- Mise en service et analyse de la combustion du brûleur
- Evacuation des condensats et des produits de combustion

MISE EN ŒUVRE DES BRÛLEURS FIOUL JUSQU'À 124 KW (1 ALLURE)

- Rappels théoriques de la combustion du fioul
- Démontage et remontage des composants d'un brûleur fioul
- Les différentes versions : Bas-NOx, OECONOX, Ventouse
- Connaissances approfondies des points de réglage de la combustion
- Analyse des dysfonctionnements et dépannage

JANVIER							
	L	M	M	J	V	S	D
S3	16	17	18	19	20	21	22

FÉVRIER							
	L	M	M	J	V	S	D
S5			1	2	3	4	5

JUIN							
	L	M	M	J	V	S	D
S24	11	12	13	14	15	16	17

JUILLET							
	L	M	M	J	V	S	D
S27	2	3	4	5	6	7	8

SEPTEMBRE							
	L	M	M	J	V	S	D
S39	24	25	26	27	28	29	30

NOVEMBRE							
	L	M	M	J	V	S	D
S46	12	13	14	15	16	17	18

DÉCEMBRE							
	L	M	M	J	V	S	D
S49	3	4	5	6	7	8	9



DATES							
	L	M	M	J	V	S	D
NOUS CONSULTER							

REF. **BF 1000 - 1 JOUR**

200 € HT (239,20 € TTC)

MISE EN ŒUVRE DES BRÛLEURS FIOUL À 2 ALLURES JUSQU'À 1000 KW

- Rappels théoriques de la combustion du fioul
- Démontage et remontage des composants d'un brûleur fioul
- Spécificités des installations de moyenne et forte puissances
- Connaissances approfondies des points de réglage de la combustion
- Analyse des dysfonctionnements et dépannage

DATES							
	L	M	M	J	V	S	D
NOUS CONSULTER							



BRÛLEUR GAZ

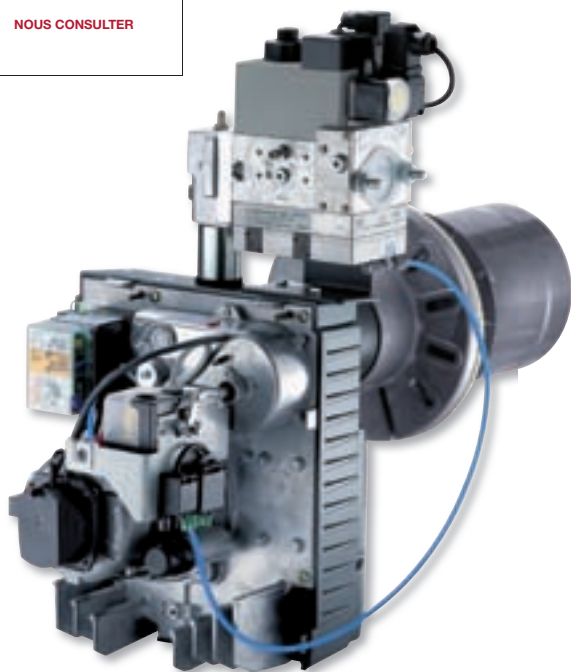
REF. **BG 120 - 1 JOUR**

200 € HT (239,20 € TTC)

MISE EN ŒUVRE DES BRÛLEURS GAZ JUSQU'À 120 KW (1 ALLURE)

- Rappels théoriques de la combustion du gaz
- Démontage et remontage des composants d'un brûleur gaz
- Connaissances approfondies des points de réglage de la combustion
- Analyse des dysfonctionnements et dépannage

DATES						
L	M	M	J	V	S	D
NOUS CONSULTER						



REF. **BG 1000 - 1 JOUR**

200 € HT (239,20 € TTC)

MISE EN ŒUVRE DES BRÛLEURS GAZ MODULANTS JUSQU'À 1000 KW

- Rappels théoriques de la combustion du gaz
- Démontage et remontage des composants d'un brûleur gaz
- Les diverses rampes gaz
- Spécificités des installations de moyenne et forte puissances
- Connaissances approfondies des points de réglage de la combustion
- Analyse des dysfonctionnements et dépannage

DATES						
L	M	M	J	V	S	D
NOUS CONSULTER						





REF. SAV G et Fcond - 2 JOURS

395 € HT (472,42 € TTC)

MAINTENANCE ET DÉPANNAGE DES CHAUDIÈRES GAZ ET FIOUL À CONDENSATION DOMESTIQUES

- Evolution technologique des produits
- Analyse des synoptiques de dépannage
- Contrôle et réglage des composants
- Analyse et recherches de dysfonctionnements
- Règles d'entretien, contrats de maintenance

JANVIER							
	L	M	M	J	V	S	D
S4	23	24	25	26	27	28	29
FÉVRIER							
	L	M	M	J	V	S	D
S7	13	14	15	16	17	18	19
MARS							
	L	M	M	J	V	S	D
S12	19	20	21	22	23	24	25
JUIN							
	L	M	M	J	V	S	D
S26	25	26	27	28	29	30	
JUILLET							
	L	M	M	J	V	S	D
S27	2	3	4	5	6	7	8
SEPTEMBRE							
	L	M	M	J	V	S	D
S37	10	11	12	13	14	15	16
OCTOBRE							
	L	M	M	J	V	S	D
S42	15	16	17	18	19	20	21
NOVEMBRE							
	L	M	M	J	V	S	D
S46	12	13	14	15	16	17	18

Ce stage s'adresse aux installateurs ayant déjà manipulé les produits



REF. SAV PART Fioul - 2 JOURS

300 € HT (358,80 € TTC)

MAINTENANCE, ENTRETIEN ET DÉPANNAGE DES CHAUDIÈRES FIOUL À CONDENSATION DE DERNIÈRE GÉNÉRATION

- Etude des raccordements électriques et hydrauliques
- Etude du tableau de commande : paramétrages et réglages
- Démontage et remontage des composants
- Opérations de contrôle et entretien
- Diagnostic de pannes

MAI							
	L	M	M	J	V	S	D
S19	7	8	9	10	11	12	13
S21	21	22	23	24	25	26	27
JUIN							
	L	M	M	J	V	S	D
S23	4	5	6	7	8	9	10
S25	18	19	20	21	22	23	24

Ce stage est recommandé et dédié exclusivement aux SAV Partenaires !



REF. SAV PART Gaz - 2 JOURS

300 € HT (358,80 € TTC)

MAINTENANCE, ENTRETIEN ET DÉPANNAGE DES CHAUDIÈRES GAZ À CONDENSATION DE DERNIÈRE GÉNÉRATION

- Etude des raccordements électriques et hydrauliques
- Etude du tableau de commande : paramétrages et réglages
- Démontage et remontage des composants
- Opérations de contrôle et entretien
- Diagnostic de pannes

MAI							
	L	M	M	J	V	S	D
S18	1	2	3	4	5	6	
S21	21	22	23	24	25	26	27
JUIN							
	L	M	M	J	V	S	D
S24	11	12	13	14	15	16	17
S25	18	19	20	21	22	23	24

Ce stage est recommandé et dédié exclusivement aux SAV Partenaires !



REF. SAV PART PAC - 2 JOURS

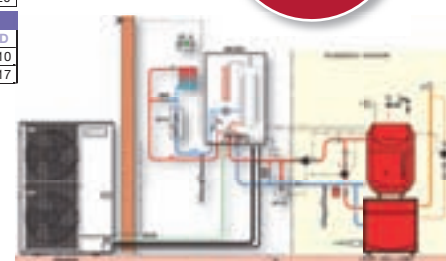
300 € HT (358,80 € TTC)

MAINTENANCE, ENTRETIEN ET DÉPANNAGE DES POMPES À CHALEUR AÉRO-THERMIQUES DE DERNIÈRE GÉNÉRATION

- Etude des raccordements électriques et hydrauliques
- Etude du tableau de commande : paramétrages et réglages
- Démontage et remontage des composants
- Opérations de contrôle et entretien
- Diagnostic de pannes

MAI							
	L	M	M	J	V	S	D
S20	14	15	16	17	18	19	20
JUIN							
	L	M	M	J	V	S	D
S23	4	5	6	7	8	9	10
S24	11	12	13	14	15	16	17

Ce stage est recommandé et dédié exclusivement aux SAV Partenaires !



FORMATIONS A LA DEMANDE

REF. **TEC 01-14 - 2 JOURS**

395 € HT (472,42 € TTC)

A VOTRE DEMANDE ET AFIN DE RÉPONDRE
AU MIEUX À VOS BESOINS ET ATTENTES, NOUS
VOUS PROPOSONS DES STAGES "À LA CARTE".

Renseignez-vous auprès de Christiane EDEL
par téléphone au **03 89 37 62 46**
ou par mail à **formation@oertli.fr**

*Exemple 1 : - 1 jour : chaudière gaz condensation au sol
- 1 jour : chaudière fioul condensation*

*Exemple 2 : - 1 jour : PAC
- 1 jour : chaudière murale gaz à condensation*

*Exemple 3 : - 1 jour : régulation CE-tronic 4
- 1 jour : poêle à granulés*

Contactez-nous pour composer votre formation !



FORMULAIRE D'INSCRIPTION

A PHOTOCOPIER OU À TÉLÉCHARGER SUR LE SITE

www.oertli.fr

RENSEIGNEMENTS CONCERNANT L'ENTREPRISE

NOM-Prénom _____ Nom du chef d'entreprise _____

Adresse _____ Nombre de salariés hors apprentis

CP-Ville _____ Tél _____ Fax _____

Adresse mail _____

N° SIRET

Code APE

N° TVA intracommunautaire

AUTRES RENSEIGNEMENTS

Le nom de votre organisme de prise en charge _____

Le nom de votre attaché technico-commercial CERTLI _____

Le nom de votre distributeur CERTLI _____

Spécialiste

SAV Partenaire

Distributeur

VOTRE COMMANDE

FONDAMENTAUX		SOLAIRE			GAZ			PAC		FIOUL			BRÛLEUR GAZ		SAV			
AI	SPE Ener	QCESI	QSSC	CESC	GCOND 35	GCOND 200	GTRAD	PAC EAU	PAC FRIGO	FCOND	BF120	BF1000	BG120	BG1000	SAV G et Fcond	SAV PART Gaz	SAV PART Fioul	SAV PART PAC

Cocher la formation choisie

Dates	Le(s) participant(s)			Indications concernant le stagiaire et l'entreprise		Montant HT	Montant TTC à payer (*)
	Nom	Prénom	Fonction dans l'entreprise	Salarié	Gérant non salarié		
				<input type="checkbox"/>	<input type="checkbox"/>		
				<input type="checkbox"/>	<input type="checkbox"/>		
				<input type="checkbox"/>	<input type="checkbox"/>		
				<input type="checkbox"/>	<input type="checkbox"/>		
TOTAL À PAYER (par chèque(s) ci-joint(s))							

* montant à libeller sur le chèque

Cachet de l'entreprise

Fait à _____ Le _____

Signature

Merci de rédiger un chèque par type de formation commandé.
Afin de valider votre demande de formation, ce bon de commande est à retourner, au plus tard **6 semaines avant la date de formation**, accompagné du ou des paiement(s) à :

CERTLI THERMIQUE SAS
Service Formation
2 avenue Josué Heilmann
BP 50018 - 68801 THANN CEDEX

CONTACTEZ-NOUS

Vos interlocuteurs CERTLI sont à votre disposition pour tout renseignement sur les modalités d'inscription :
Christiane EDEL - Tél. 03 89 37 62 46 / Fax 03 89 37 32 74 / e-mail : formation@oertli.fr

OERTLI

MODALITÉS/ PLAN D'ACCÈS

SÉJOUR

Les stages se déroulent de 8h30 à 12h00 et de 14h00 à 17h30.

Le coût du stage comprend les frais pédagogiques et les frais d'hôtel et de restauration.

Les frais d'approche sont pris en compte par les participants.

INSCRIPTION

La photocopie du formulaire d'inscription doit être retournée, accompagnée du chèque au plus tard 6 semaines avant la date de formation, afin de garantir l'accord de remboursement des F.A.F. (Fonds d'Assurance Formation).

N'hésitez pas à nous contacter pour vos remboursements.

CERTLI Formation vous accompagne dans vos démarches administratives.

En cas d'inscriptions insuffisantes à un stage, CERTLI se réserve le droit de l'ajourner ou de l'annuler.

Dans ce cas, les participants seront informés dans les meilleurs délais.

COMMENT SE RENDRE CHEZ CERTLI

CENTRE DE FORMATION INTERNATIONAL CERTLI THERMIQUE S.A.S.

Z.I. de Vieux-Thann
2 avenue Josué Heilmann - BP 50018
68801 THANN Cedex



Si vous voyagez en avion **AÉROPORT DE BÂLE-MULHOUSE**

- > Possibilité de location de voiture sur place (distance env. 50 km)
- > Possibilité d'utiliser un taxi (distance env. 50 km)



Si vous voyagez en train **GARE DE MULHOUSE**

- > Possibilité de location de voiture sur place (distance env. 20 km)
- > Possibilité d'utiliser un taxi (distance env. 20 km)

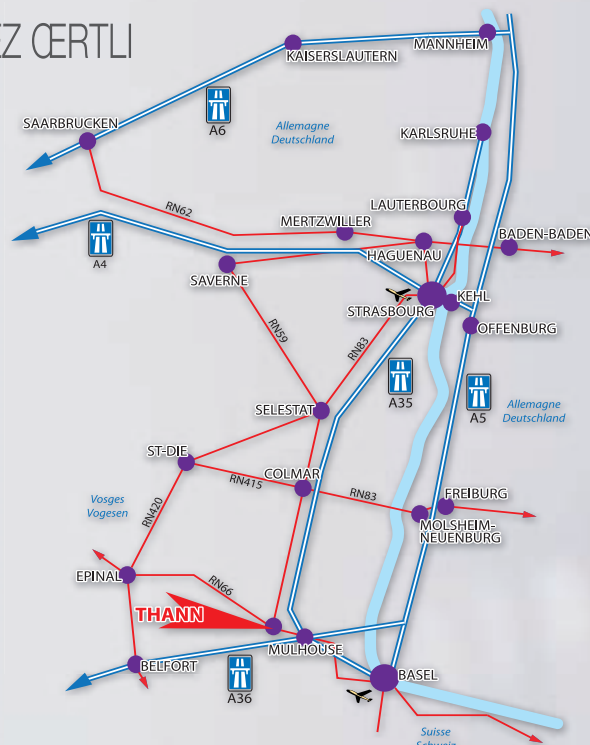
GARE DE THANN (Ligne Mulhouse-Kruth)

- > Hôtel à proximité



Si vous voyagez en voiture (GPS Latitude : N 47° 48' 10" - Longitude : E 7° 8' 0")

- > **EN PROVENANCE DE BELFORT** (39 km)
Belfort D13 > Direction Mulhouse A36 > Sortie Burnhaupt-le-Bas > Direction Thann/Cernay N66
- > **EN PROVENANCE D'ÉPINAL** (88 km)
Épinal N57 > Direction Mulhouse N66 (via Col de Bussang N66) > Sortie Thann/Vieux-Thann N66
- > **EN PROVENANCE DE STRASBOURG** (125 km)
Strasbourg > Sélestat N83 > Colmar A35 > Mulhouse A36 > Sortie Thann/Cernay N66





OERTLI

OERTLI Thermique S.A.S.

Z.I. de Vieux-Thann
2 avenue Josué Heilmann
BP 50018
68801 THANN Cedex
Fax 03 89 37 32 74

formation@oertli.fr

Administration des ventes : Tél. 09 78 03 78 78 - Fax : 03 89 37 62 53

Pièces de rechange : Tél. 0825 290 206 - Fax : 03 89 37 69 35 - e-mail : piecederechange@oertli.fr

Assistance technique : Tél. 0825 825 636 - e-mail : assistance.technique@oertli.fr

www.oertli.fr

OERTLI, un choix de vie