

GMR 1000 CONDENS CHAUDIÈRES MURALES GAZ À CONDENSATION

Les chaudières murales gaz à condensation de la série

GMR 1000 Condens
GMR 1000 CS Condens
GMR 1000 Combi Condens

se distinguent par :

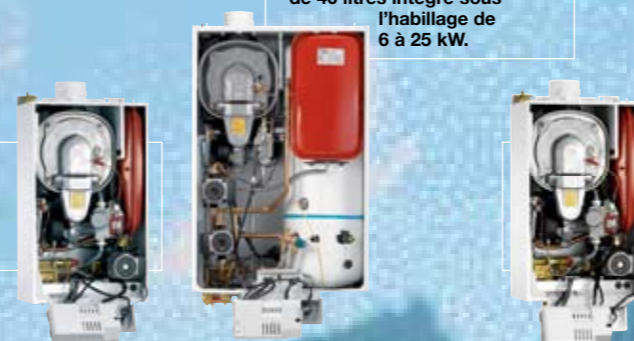
- un excellent rapport qualité/prix
- un design très sobre qui s'adapte à toutes les architectures intérieures
- des dimensions très réduites



GMR 1000 CONDENS CHAUDIÈRES MURALES GAZ À CONDENSATION

de 6 à 39 kW

1 modèle en chauffage seul de 6 à 25 Kw (production e.c.s. par ballon séparé).



1 modèle en chauffage + ballon d'eau chaude sanitaire de 40 litres intégré sous l'habillage de 6 à 25 kW.

3 modèles chauffage et production d'eau chaude sanitaire instantanée de 6 à 39 kW.

Caractéristiques techniques	GMR 1024 Condens	GMR 1024 CS Condens	GMR 1024 Combi Condens	GMR 1030 Combi Condens	GMR 1034 Combi Condens
Puissance à 50/30°C en kW (chauffage)	5.8-25	6.3-25.1	5.8-25	6.1-31.3	6.3-35.5
Puissance utile nominale en kW (sanitaire)	25 (Ballon séparé)	28 (Ballon 40L intégré)	28 ECS instantanée	35 ECS instantanée	39 ECS instantanée
Débit ECS en l/mn ($\Delta t = 30 K$) conf. EN 625	Ballon séparé	18 + stockage	14	17	19
Rendement nominal 80/60 °C en %	98,3	98,3	98,3	98,2	98
Rendement nominal 50/30 °C en %	104,4	104,4	104,4	104,4	104,4
Rendement d'exploitation normalisé suivant DIN 4702 à 40/30°C en %	109	109	109	109	109
Emissions NOx mg/kWh (EN483)	< 51	< 51	< 51	< 65	< 63
Niveau sonore à 1 m en face en dBA	< 44	< 44	< 44	< 44	< 44
Raccordement air/fumées concentriques diam.ext. en mm	60/100	60/100	60/100	60/100	60/100
Pression disponible en sortie de chaudière en Pa	50	50	100	100	140
Puissance électrique absorbée en W	115	115	115	150	180
Largeur en mm	400	600	400	400	400
Hauteur en mm	670	900	670	670	670
Profondeur en mm	300	450	300	300	300
Raccordements hydrauliques	Chauffage diam., ECS diam., Gaz diam.				
Poids à vide en kg	29	57	30,5	32,5	34,5

OERTLI



OERTLI Distribution Belgique
Parc Ragheno
Dellingstraat 34
B - 2800 Mechelen
Tél. 015/45 18 30
Fax 015/45 18 34
info@oertli.be

www.oertli.be

D'origine suisse, CERTLI est aujourd'hui une marque du Groupe De Dietrich-Remeha B.V.

Tous les produits de chauffage et de production d'eau chaude sanitaire CERTLI répondent aux valeurs qui forgent l'image de la marque : simplicité d'utilisation, protection de l'environnement, économies d'énergie. Le développement et la production des matériels ou sous-ensembles sont assurés par les sites industriels situés en Alsace et aux Pays-Bas.

La distribution et l'installation des produits CERTLI sont exclusivement réalisées par des professionnels.

Sous réserve de modifications des produits sans avis préliminaire

GMR 1000 FR - 11-2008

GMR 1000 CONDENS CHAUDIÈRES MURALES GAZ À CONDENSATION

Chauffage avec production d'eau chaude sanitaire par ballon intégré de 6 à 25 kW, ou chauffage et production d'e.c.s. instantanée de 6 à 39 kW ou chauffage seul de 6 à 25 kW

Un Concentré de Technologie

Grand Débit
d'Eau Chaude Sanitaire

Simplicité d'Utilisation



OERTLI, un choix de vie

GMR 1000 CONDENS CHAUDIÈRE MURALE GAZ À CONDENSATION

Brûleur cylindrique et échangeur circulaire en acier inoxydable



Construites autour d'un échangeur en acier inoxydable doublé d'une enveloppe en matériau synthétique qui sert à la fois d'isolation phonique et d'isolation thermique, les chaudières de la série GMR 1000 Condens affichent un rendement d'exploitation annuel normalisé jusqu'à 109% sur PCI. Le brûleur à prémélange total, à faibles rejets NOx et CO, module de 25 à 100% et adapte en permanence la demande de chauffage du logement en garantissant un confort maximal sans surconsommation. Le niveau sonore est particulièrement bas.

Un concentré de technologie

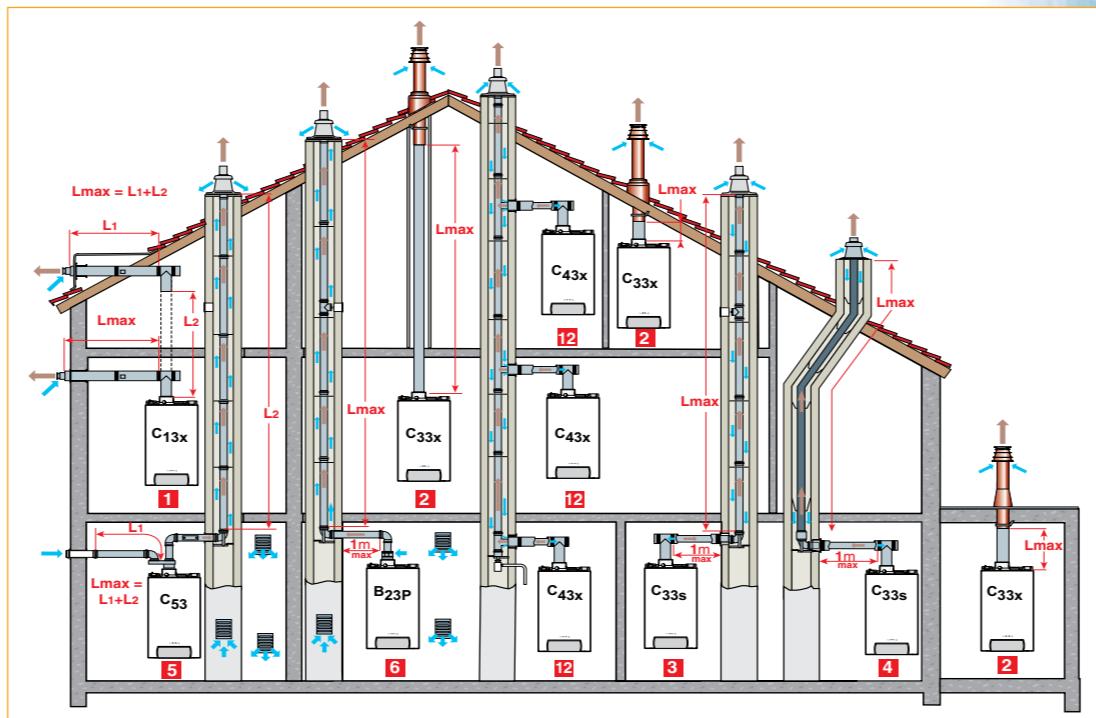
Les chaudières de la série GMR 1000 Condens offrent toute la panoplie d'une micro-chaufferie :

- vase d'expansion de 8 litres (sauf modèle GMR 1034)
- purgeur automatique
- soupape de sécurité
- pompe de chauffage
- un échangeur à plaques de grande surface d'échange pour la production d'eau chaude sanitaire instantanée (uniquement modèle Combi)
- une vanne d'inversion chauffage/production d'eau chaude sanitaire pour le raccordement d'un ballon d'eau chaude sanitaire séparé (uniquement modèle chauffage seul)
- **Nouveau modèle CS:** un ballon de stockage en inox de 40 litres d'eau chaude sanitaire, une pompe de charge e.c.s. et un groupe de sécurité e.c.s.

Accessibilité aisée à tous les composants

Le choix d'une chaudière est également motivé par sa facilité d'entretien. Pour entretenir le brûleur et contrôler la chambre de combustion, il suffit au technicien de maintenance de dévisser 4 écrous. Par cette simple opération de démontage du brûleur et de la ligne gaz, tous les autres composants de la chaudière deviennent très aisément accessibles par l'avant.

Les multiples possibilités d'évacuation des fumées et d'aspiration de l'air frais nécessaire à la combustion



- 1** Homologation C13x : les conduits air frais/fumées sont concentriques et sont raccordés à un terminal horizontal (dit ventouse horizontale).
- 2** Homologation C33x : les conduits air frais/fumées sont concentriques et sont raccordés à un terminal vertical (dit ventouse verticale).
- 3** Homologation C33x : les conduits air frais/fumées sont concentriques jusqu'à une cheminée existante. Ensuite, un conduit, placé dans la cheminée existante, évacue les fumées ; l'air frais arrivant en contre-courant par la cheminée.
- 4** Homologation C53 : un conduit prend l'air frais à l'extérieur, et l'autre conduit, placé dans une cheminée existante, évacue les fumées.
- 5** Homologation C23p : le conduit de fumées passe par une cheminée existante et l'air frais est aspiré dans le local où se trouve la chaudière.
- 12** Homologation C43x : conduit air frais/fumées collectif pour chaudière étanche.

Simplicité d'utilisation

Le tableau de commande des chaudières de la série GMR 1000 Condens est doté d'un afficheur rétro-éclairé de grande dimension.

La fonction de chaque touche est rappelée par un pictogramme spécifique qui permet un réglage intuitif des paramètres :

- = réglage de la température de l'eau chaude sanitaire
- = réglage de la température du circuit de chauffage
- = augmenter la température
- = diminuer la température
- = modifier le mode fonctionnement de la chaudière : manuel, automatique, été (coupure chauffage), etc.

Accessoires régulation

Afin de bénéficier d'un pilotage hebdomadaire et horaire, avec abaissement de la température durant la nuit, il faut prévoir une régulation à distance à choisir parmi 3 variantes : thermostat d'ambiance (solution confort), ou sonde d'ambiance modulante avec ou sans sonde extérieure (solution confort-plus).

Performances de la production d'eau chaude sanitaire

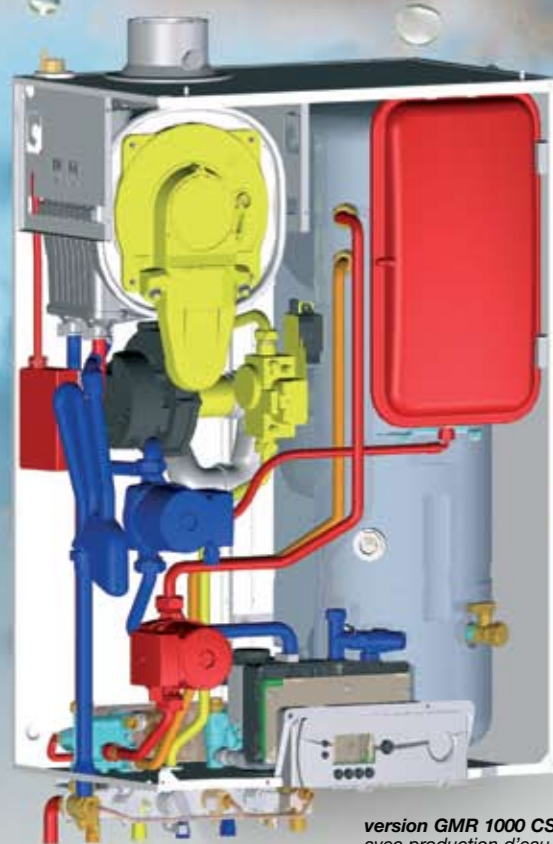
Le confort maximal en eau chaude sanitaire s'obtient avec un ballon séparé de 80 ou de 130 litres.



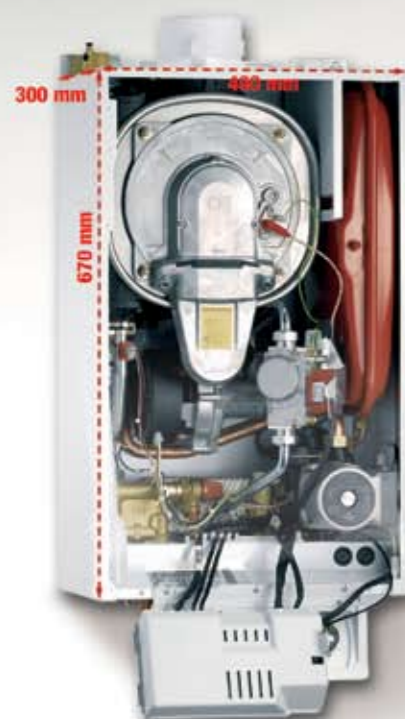
Le meilleur compromis chauffage + excellent confort en eau chaude sanitaire est assuré par le modèle GMR 1024 CS Condens avec ballon de stockage de 40 litres intégré sous l'habillage. Un ensemble compact ne mesurant que 900 mm de haut, 600 mm de large et 450 mm de profond.



Mais que faire quand on ne dispose pas de la place suffisante pour un préparateur d'eau chaude sanitaire ? Pour cette raison, il existe 3 modèles de chaudières à production d'eau chaude sanitaire instantanée dont le modèle avec 34 kW de puissance de chauffage, offre une puissance ECS de 39 kW, soit un débit d'eau chaude sanitaire de 19 l/min pour un réchauffement de 30°C de la température d'eau froide. Un ensemble compact ne mesurant que 670 mm de haut, 400 mm de large et 300 mm de profond.



version GMR 1000 CS Condens avec production d'eau chaude sanitaire par ballon de stockage en inox intégré d'une capacité de 40 litres



version GMR 1000 Combi Condens avec production d'eau chaude sanitaire instantanée