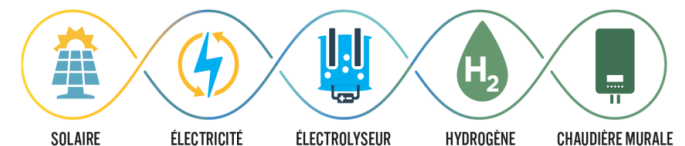


# BDR Thermea France

EMPREINTE SOCIETALE  
ET  
ENVIRONNEMENTALE  
2022

ACTEUR  
DE  
LA TRANSITION  
ENERGETIQUE



# EDITORIAL



*Christophe de Fitte*  
*Président*

Chez BDR Thermea France, nous prenons à cœur notre démarche en matière de développement durable, parce que cela nous paraît juste, mais aussi parce que cet engagement anime notre croissance et notre transformation.

Nous préparons l'avenir en ouvrant la voie à une industrie plus durable au comportement plus éthique : exercer nos activités de manière équitable, garantir la sécurité des personnes et des procédés, responsabiliser la chaîne d'approvisionnement, s'engager auprès des communautés locales et promouvoir des produits et technologies innovants et durables.

BDR Thermea France s'implique depuis septembre 2021 dans la Convention des Entreprises pour le Climat. Notre objectif est de prendre une part active dans l'élaboration et la mise en œuvre de solutions facilitant la transition vers une économie décarbonée. Nous sommes convaincus que nous, les entreprises, devons intégrer dans notre stratégie le risque climatique, apporter des réponses concrètes et innovantes, et nous mobiliser de façon soutenue, dans un rapport au temps plus compact, nécessaire face à l'état d'urgence climatique.

Notre conviction est que cette transition vers une économie décarbonée passe par la promotion de l'hydrogène. Outre ses applications industrielles, son utilisation dans d'autres secteurs comme le chauffage est en plein essor. BDR Thermea est un initiateur engagé de l'usage de ce vecteur énergétique pour apporter du confort dans les logements. Les gaz verts vont jouer un rôle majeur dans la transition énergétique parce qu'ils permettent un déploiement progressif des solutions, et c'est de cette progressivité dont on a besoin, c'est celle qui nous motive pour nous dire que l'hydrogène est une bonne solution.

Notre objectif est une transition réaliste et rapide au travers de nos chaudières actuellement compatibles avec un mélange gazeux à 20% d'hydrogène, puis avec le déploiement de chaudières hydrogène au prix de chaudières classiques. Les projets en cours exploitent d'ores et déjà les synergies entre recherche, innovation et industrie, via des collaborations exemplaires entre les équipes BDR Thermea, des partenaires de la filière et des start-ups innovantes.



*Flore Levardon*  
*Manager Stratégie Développement Durable*

Une stratégie de développement durable ne saurait être opérationnelle sans une mobilisation des salariés à tous les niveaux. D'une part parce que le salarié est aussi un citoyen : le sensibiliser au développement durable dans un cadre professionnel permet ainsi de lui donner les moyens de ressentir davantage de cohérence entre ses convictions/ valeurs personnelles et son activité professionnelle.

D'autre part, la mobilisation des collaborateurs pour le développement durable est également source de création de valeurs pour l'entreprise ou la collectivité : innovation, motivation, implication des collaborateurs autour d'un projet, fierté, donc gain d'efficacité et meilleure attractivité vis-à-vis des jeunes diplômés qui souhaitent connaître les engagements de l'entreprise ou de la collectivité dans le domaine du développement durable lors de leur entretien d'embauche.

Au-delà de la simple sensibilisation, la stratégie doit favoriser le développement de démarches participatives permettant de créer les conditions de confiance pour faire des salariés les moteurs du changement et de les impliquer dans un des défis majeurs d'aujourd'hui, le développement durable.

Nous souhaitons mettre une stratégie de développement durable en place de manière pérenne, afin de pouvoir réduire de façon significative notre empreinte carbone et d'embarquer à la fois en interne mais aussi en externe, en mettant en place des actions sur le long terme.

En 2021, nous avons pu initier des actions dont certaines sont présentes dans ce rapport, malgré la poursuite de la pandémie mais surtout, pu créer une véritable équipe « sustainability » au sein de notre groupe.

## NOS VALEURS

*De nouvelles valeurs adaptées à l'évolution de notre entreprise et celle de notre groupe*



### ORIENTATION CLIENT

*Servir nos clients,  
notre raison d'être*

Nos **clients** sont notre **priorité** et nous les invitons à nous rejoindre en tant qu'**ambassadeurs** d'un avenir durable.



### UNE SEULE ET MEME EQUIPE

*Plus forts ensemble.*

La **diversité** de nos talents et notre ambition **collective** nous aident à grandir. Nous formons une seule et même équipe.

Aux côtés de nos **clients**, nous concevons des **solutions** adaptées pour un **monde meilleur**.



### UN AVENIR DURABLE

*Façonner un monde meilleur,  
notre attention de chaque instant.*

Nous **améliorons** continuellement nos activités et innovons pour donner vie à la **transition énergétique** : chaque jour, nous créons la différence.

## NOS ENGAGEMENTS

### NOTRE MISSION

Le confort thermique à faible empreinte carbone

Pour relever le défi du changement climatique, nous fabriquons et distribuons des solutions intelligentes de confort thermique à faible empreinte carbone.

Nous développons pour les propriétaires et les utilisateurs de bâtiments des produits et services innovants qui économisent de l'énergie et réduisent les émissions de carbone. Nos technologies connectées et intégrées contribuent à cette transition urgente vers des vecteurs d'énergie entièrement durables.

### NOS MARQUES

Nos marques leaders sont des références pour les professionnels

En tant qu'entreprise appartenant à une fondation, la durabilité et le développement responsable font partie de notre ADN d'entreprise.

**CHAPPEE**

**De Dietrich**

**ERTLI**

### NOS SOLUTIONS

Solutions innovantes et performantes

- Pompes à chaleur, climatisation et solutions hybrides
- Chaudières gaz fioul et biomasse
- Solaire thermique et photovoltaïque
- Radiateurs à eau chaude
- Services et supports techniques

**SERV'élite**



Solutions commerciales



Pompes à chaleur



Chaleur et électricité combinées



Réservoirs de carburant



Solutions eau chaude



Chaudières résidentielles



Solaire thermique



Thermostat

*BDR Thermea France propose des solutions de chauffage durable, à faible empreinte carbone*



BDR THERMEA, ENGAGÉ AUX 10 PRINCIPES DU GLOBAL COMPACT DE L'ONU  
<https://www.globalcompact-france.org/>



Nous sommes signataires de la Charte de la diversité depuis 2015, témoignant notre engagement en faveur de la diversité culturelle, ethniques et sociale au sein de notre organisation.

## NOS PARTENARIATS

*BDR Thermea France s'associe avec des partenaires majeurs de la transition énergétique.*

### Energie propre

Adhésion à **FRANCE HYDROGENE** le 19 avril 2021, avec pour objectif d'accélérer le développement de solutions hydrogène pour réussir la **transition énergétique**, et pour améliorer la qualité de vie de tous.



### Financement et formation pour le climat

Adhésion en juillet 2021 à la communauté du **COQ VERT**, soutien de la BPI France avec pour objectif de mettre en visibilité les initiatives de BDR Thermea France pour la transition environnementale et énergétique.

Lancée en partenariat avec l'ADEME et le Ministère de la Transition Écologique, la communauté du coq vert a pour vocation de créer une émulation collective en faveur de la transition écologique.



### Engagement

Adhésion le à la **CONVENTION des ENTREPRISES pour le CLIMAT**, dans le but d'être partie prenante, comme force de proposition, pour mener conjointement, avec les acteurs du monde économique, une action plus volontariste en faveur de la **transition écologique**.

150 entreprises engagées dont BDR Thermea France pour **présenter une feuille de route** aux pouvoirs publics en Juillet 2022.



### Innovation

A l'occasion du Salon BePositive, qui à eu lieu à Lyon du 14 au 16 décembre 2021, BDR Thermea France et Bulane, entreprise experte en génération et combustion **hydrogène**, ont annoncé unir leurs **savoir-faire**.

L'objectif ? **Décarboner** les chaudières à gaz grâce à l'hydrogène, et donc proposer une alternative énergétique propre et performante aux combustions fossiles.



# NOS OBJECTIFS

BDR Thermea France intègre un nouvel ODD, le N°13 en cohérence avec sa stratégie développement durable.



## SANTÉ

Notre ambition est d'assurer une vie saine et de promouvoir le bien-être pour tous à tous les âges. BDR Thermea développe et fabrique des produits qui offrent un climat intérieur confortable et sûr, et qui impactent donc de façon positive la santé de nos clients. La prise en charge des questions relatives aux employés (telles que la santé, la sécurité, les conditions de travail, entre autres) est considérée comme un facteur de soutien essentiel de la stratégie de développement durable de l'entreprise.



## ÉDUCATION

Par le biais de la Fondation des actionnaires BDR Thermea, nous soutenons l'éducation des personnes dans les communautés où nous opérons. En tant qu'entreprise, nous stimulons l'éducation de nos partenaires commerciaux. Nous formons des milliers d'installateurs chaque année. Nous éduquons et développons nos collaborateurs afin qu'ils aient l'état d'esprit et les compétences nécessaires pour relever les défis de la transition énergétique.



## ÉGALITÉ DES GENRES

Nous pensons que la diversité et l'inclusion dans leur sens le plus large sont la clé de notre succès. Une diversité accrue de genre, de cultures, de nationalités, de points de vue et plus encore profite à la qualité de notre prise de décision et de nos opérations commerciales. Une approche inclusive garantit également que nous pouvons attirer et retenir les meilleurs talents de la société – et ainsi mieux performer en tant qu'entreprise.



## ACTION SUR LE CLIMAT

Nous souhaitons jouer un rôle actif dans la réduction de l'empreinte environnementale des solutions que nous proposons. Notre ambition de fournir à nos clients des solutions avec une empreinte carbone proche de zéro stimule les investissements dans notre portefeuille de produits. Nous agissons également pour réduire fortement l'empreinte CO<sup>2</sup> de nos propres activités.



## CONSOMMATION ET PRODUCTION RESPONSABLES

La plupart de nos émissions proviennent de l'utilisation de nos produits, ainsi que de notre chaîne d'approvisionnement. Nous pouvons influencer la production et la consommation responsables de nos produits, afin qu'ils soient utilisés efficacement et éliminés de manière responsable. Cela inclut l'utilisation de matériaux recyclables aux étapes de conception et de production, et l'utilisation de programmes de recyclage et de reprise en fin de vie des produits.



## MESURES D'URGENCE

Les changements climatiques affectent désormais tous les pays sur tous les continents. Cela perturbe les économies nationales et affecte des vies, coûte cher aux personnes, aux communautés et aux pays aujourd'hui et même plus demain. BDR Thermea France incorpore des mesures relatives aux changements climatiques dans sa politique et sa stratégie environnementale en interne comme en externe, impliquant salariés et clients.

# NOTRE STRATEGIE

## Notre objectif

est de nous rapprocher d'un avenir durable, par l'intermédiaire de solutions climatiques intelligentes en intérieurs.

## Nous nous soucions de façonner un avenir meilleur.

Par conséquent, notre ambition est d'être un leader de la transition énergétique, d'une manière équilibrée et intelligente.

## Notre approche

consiste à intégrer des facteurs de durabilité dans notre stratégie et dans notre activité, à réduire l'empreinte environnementale de nos opérations et de nos solutions, à améliorer notre impact social, et à mettre en œuvre les principes de bonne gouvernance dans notre entreprise.





## 01. Diversité

Talents .....	P.9
Mixité.....	P.9
Formation.....	P.9
Harcèlement.....	P.9



## 02. Inclusion

Handicap.....	P.10
Equilibre des temps de vie .....	P.10
Accès à l'emploi.....	P.10



## 03. Empreinte

Empreinte territoriale.....	P.11
Accords sociaux.....	P.12
Fournisseurs locaux.....	P.13
Données environnementales.....	P.14
Stratégie environnementale.....	P.15 à P.16



## 04. Responsabilité

Achats responsables.....	P.17
Fournisseurs.....	P.17
Acheteurs.....	P.17
Ethique.....	P.18



# 01 DIVERSITE

La diversité aide à développer et à maximiser les compétences. Une entreprise culturellement diversifiée permet aux collaborateurs de développer leurs talents et leurs compétences. Un éventail d'idées et de d'expertises permet à chacun d'apprendre de ses collègues.

## NOS TALENTS

L'effectif en 2021

**1219** collaboratrices  
et collaborateurs

Dont taux de cadres : **39%**

Ancienneté moyenne : **14 ans**

L'emploi en 2021

Nombre de recrutement **243**

## LE HARCELEMENT

L'accord d'entreprise relatif à l'égalité professionnelle entre les femmes et les hommes signé le 29 septembre 2020 est toujours en vigueur.

## LA FORMATION

Hausse des formations en 2021 par rapport à 2020 :

**+ 14%**

Par ailleurs, plus de **1829** journées de formation produit ont été dispensées par nos centres dédiés à destination de nos clients

## LA MIXITE

Index d'égalité professionnelle femme/homme

**94%** vs 93% en 2020

Part de femmes parmi les 10 plus hautes rémunérations :

**20%**

## 02 INCLUSION

*BDR THERMEA France réaffirme son engagement en faveur de l'inclusion sur le lieu de travail. L'inclusion valorise la diversité. Elle consiste à accepter pleinement ces différences, à les apprécier et à les considérer comme un atout.*

### LE HANDICAP

Collaborateurs en situation de handicap :

**39**

Emplois indirects de personnes en situation de handicap via les achats du secteur adapté ou protégé.

**10**

*Les axes de notre engagement auprès des personnes en situation de handicap sont le maintien dans l'emploi, l'intégration, la formation, le recours au secteur du travail protégé et adapté, la communication et la sensibilisation.*

### EQUILIBRE DES TEMPS DE VIE

Nombre d'accès déployés pour la visio-conférence via Teams

**1456** vs 1301 (2020)

Taux de collaborateurs équipés d'ordinateurs portables

**76%** vs 66% (2020)

Taux de collaborateurs équipés de smartphones ou de tablettes

**55%** vs 59% (2020)

### ACCES A L'EMPLOI

Taux de recrutement de jeunes de moins de 26 ans

**39,92%**  
vs 1,9% (2020)

Taux de recrutement des salariés âgés de 50 ans ou plus

**20,99%**  
VS 12,80% (2020)

*La forte proportion de collaborateurs équipés de moyens de communication et de travail à distance initiée en 2020 a été poursuivie en 2021 pendant la période de pandémie avec la continuité du télétravail.*

## 03 EMPREINTE

### EMPREINTE TERRITORIALE

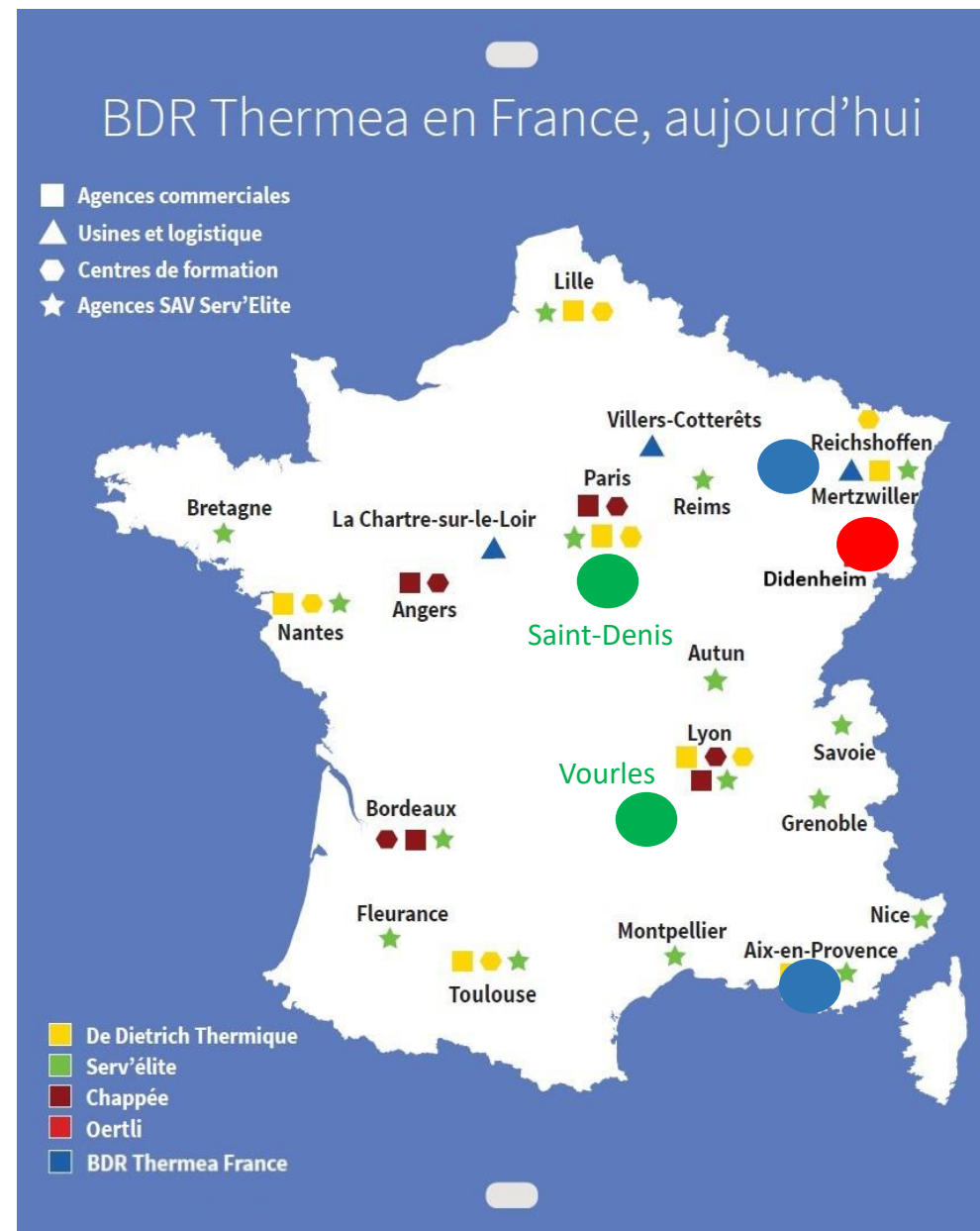
BDR THERMEA France entreprend depuis 2020 une démarche pour réduire son empreinte géographique.

En 2020, un premier site a été optimisé en ce sens avec le déménagement d'OERTLI à Brunstatt-Didenheim : proximité du siège social, réduction de l'empreinte environnementale des locaux.

De même, un projet de regroupement des sites régionaux a été lancé et deux sites ont été trouvés :

- Saint-Denis pour l'Île de France
- Vourles pour la région Auvergne Rhône Alpes, correspondant à un cahier de charges précis sur le plan du développement durable.

● **LIVRAISON DES FUTURS SITES au printemps 2022.**



**Accord relatif**  
à la négociation annuelle  
obligatoire 2021  
signé le 21/04/2021



**Protocole sanitaire**  
Renouvelé et déployé  
sur l'ensemble de nos sites



**Accord de participation**  
Le 27/04/2021



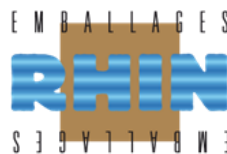
**Accord d'intéressement de groupe**  
27/04/2021



## 03 EMPREINTE

### FOURNISSEURS LOCAUX

Près de **20%** de la base fournisseurs de BDR THERMEA France est située dans le Bas-Rhin et les départements et Lands adjacents.



#### Exemples

- Palettes bois: scierie KOCHER à Niederrœdern
- Fonderie de Niederbronn
- Tôleries : BRUDER KELLER (Sarre-Union), TMA (à Molsheim) et TECHNI-TÔLES (à BRUMATH)
- Cartons : Rhin Emballages à Erstein

## 03 EMPREINTE

### DONNEES ENVIRONNEMENTALES

Quantité de déchets industriels banaux en tonnes

2524

Dont Part de déchets valorisés

86,3%

Quantité de déchets industriels dangereux en tonnes

262

Emissions de gaz à effets de serre en tonnes équivalent CO<sup>2</sup> SCOPES 1 & 2

7500

Consommation d'électricité en GW/h

11,51 vs 11,99 (2020)

*En 2021, BDR THERMEA France a poursuivi ses efforts de réduction de consommation d'énergie : Equipements LED, mise en place d'un système de pilotage des consommations d'électricité sur le site de Mertzwiller, réduction de consommation de gaz au travers d'investissement en outils de production.*

Déplacements professionnels en KM :

Véhicules (voitures et utilitaires)

12,3M

Train

0,49M vs 0,47M

Avion

0,50M vs 0,52M

*Malgré une reprise de l'activité, l'impact du télétravail et la pratique de la téléconférence ont continué de limiter l'usage du train et de l'avion.*

## PRODUIT

Depuis 2017, BDR Thermea est membre actif de l'association **PEP ecopassport**.

Nous disposons aujourd'hui d'un peu plus de 25 PEP (Profil Environnemental Produit) pour les marques De Dietrich, Chappée et Oertli couvrant plus d'un millier de référence.

L'établissement de PEP tendra à se généraliser pour les nouveaux produits. Ces PEP sont demandés par nos clients entre autres pour répondre à différents labels (HQE, E+C-, BBCA, Effinergie...) et sont devenus incontournables avec la RE2020.

Dans ce cadre, les impacts environnementaux devront à l'avenir être considérés comme des données génériques liées à un produit fini, au même titre que le poids, la dimension les performances thermiques...



Le centre d'excellence de la fabrication française de radiateurs panneaux acier du groupe BDR Thermea est situé à LA CHARTE-SUR-LE-LOIR dans la Sarthe.

Près de 450 000 unités y sont fabriquées annuellement (43 % du marché français) – certifié ISO 14001.

C'est la dernière usine de radiateurs panneaux qui existe en France.



## APPLICATION DE LA STRATEGIE ENVIRONNEMENTALE

La stratégie de BDR THERMEA France pour diminuer notre impact sur l'environnement est articulée autour des thèmes suivants :

- Evaluation et développement des produits et process qui prennent en compte les aspects environnementaux
- Diminution des émissions des gaz à effets de serre de nos produits et de notre activité
- Réduction des impacts liés aux déchets et à la consommation énergétique
- Développement des énergies renouvelables

### BDR Thermea, une entreprise « Hydrogen Ready »

Dans le cadre de nos réflexions sur la transition énergétique, nous avons identifié depuis déjà plusieurs années l'**hydrogène** comme un vecteur énergétique à fort potentiel.

En 2021, Bdr Thermea France a installé la 1<sup>ère</sup> chaudière 100% Hydrogène en partenariat avec BULANE ( en France dans la Loire sur le site communal du parc du Mollard, propriété de la commune de Châteauneuf, 1.650 habitants, située dans la vallée du Giers, entre Saint-Etienne et Lyon. Le lieu n'a pas été choisi par hasard. On y teste depuis dix ans une autonomie énergétique utilisant l'hydrogène comme moyen de stockage des intermittentes énergies renouvelables.



## ACTIVITES

### COMPRESSEURS

Le site de Mertzwiller, utilise un réseau d'air comprimé pour la fabrication de pompes à chaleur et ballons. Les compresseurs d'ancienne génération qui étaient placés dans un local non isolé et avaient de mauvais rendements.

Dans le cadre d'une démarche durable ces équipements ont été remplacés par des équipements de nouvelle technologie amenant des rendements bien plus performants et la nouvelle installation a été conçue afin de générer de l'air comprimé en quantité adaptée en temps réel et permettre en plus, grâce à la récupération des calories issues des compresseurs, de se substituer au fonctionnement d'un brûleur gaz de 690 kW pour chauffer un bain de lavage.

Les calories disponibles au-delà de cela sont encore une fois récupérées pour pouvoir chauffer l'atelier de Maintenance Process, voir même le local compresseur en dernier lieu.

La mise en service de cette installation a été faite en juin 2021. Les récupérations en cascade, associées à ces nouvelles technologies techniques et numériques, permettent :

- d'améliorer le confort thermique dans certaines parties de l'usine
- d'éviter le rejet de 67 tonnes d'équivalent CO2 par an

Cet investissement permet à BDR de poursuivre son action dans le développement durable.

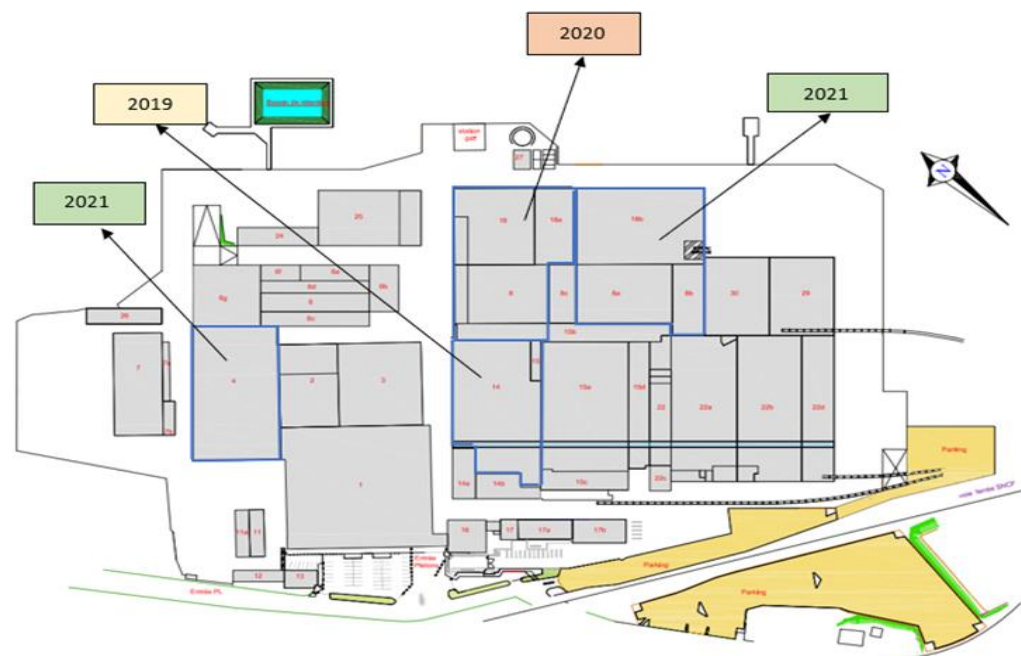


### LEDS

BDR Thermea poursuit son investissement dans des luminaires performants pour réaliser des économies d'énergie. Depuis 2019 le site de Mertzwiller procède par tranche au remplacement d'anciens luminaires par de nouveaux luminaires LED assortis d'une détection de présence et gradation en fonction de la luminosité extérieure.

Après les 2 premières tranches réalisées en 2019 et 2020 dans les ateliers de production, le remplacement des luminaires s'est poursuivi dans les ateliers logistiques permettant une économie de 64 000 KWh sur l'année portant les économies d'énergie totales réalisées via la modification des luminaires à 517 000 KWh par an soit 52 tonnes d'équivalent CO2 par an.

Une dernière tranche de travaux se déroulera en 2022 et 2023 afin de couvrir l'ensemble des bâtiments industriels et logistiques du site.





## 04 RESPONSABILITE

### FOURNISSEURS

Part des fournisseurs préférés "Large" évalués par EcoVadis à 54% ou supérieur

**49%** vs 40,7 (2020)

*Nous demandons systématiquement à nos fournisseurs au travers d'un engagement contractuel de s'inscrire dans la démarche d'évaluation EcoVadis.*

*Nous avons également engagé un dialogue avec nos prestataires et nos fournisseurs pour progresser ensemble vers une démarche d'achats plus responsables sur le plan social comme sur l'aspect environnemental.*

### ACHATS RESPONSABLES

*BDR Thermea France a sélectionné ECOVADIS pour s'assurer de l'engagement de sa base fournisseurs sur le sujet de la durabilité. Cela nous permet de mesurer, et d'évaluer le progrès de notre chaîne d'approvisionnement d'une façon cohérente.*



### ACHETEURS

Part des acheteurs dont les objectifs incluent des critères RSE

**100 %**

L'ensemble des acheteurs a bénéficié d'une formation et d'outils de support, leur permettant de se perfectionner sur les achats responsables.

Par ailleurs les critères RSE sont systématiquement inclus dans les évaluations fournisseurs à hauteur d'au moins

**12,5%**

# 04 RESPONSABILITE

## ETHIQUE

Sensibilisation des collaborateurs aux problématiques liées à cyber sécurité par une formation en ligne

Proportion de formations complètes

**72,65%**

La mise en place d'une éthique d'entreprise s'inscrit sur le long terme.

BDR Thermea France implique ses salariés dans sa démarche éthique, en mettant en place des principes et des comportements définis comme moralement acceptables et travaille sur une charte en faveur d'une croissance éthique.

BDR THERMEA GROUP



Code de conduite

Le groupe BDR Thermea compte sur l'ouverture d'esprit et l'intégrité de tous les salariés de l'entreprise. Il appartient à chaque salarié, dans l'exercice de ses fonctions pour le compte de la société, de respecter la lettre et l'esprit du Code de conduite du groupe BDR Thermea.

Le Code s'applique aux actions et aux comportements individuels des salariés dans l'exercice de leurs fonctions. Il expose les règles comportementales de base qu'il convient de respecter et ne présente pas d'exhaustif. Localement, la direction des sociétés d'exploitation peut stipuler des règles de conduite plus strictes que celles contenues dans le présent Code, si tant est que ces règles correspondent à nos valeurs fondamentales et préservent la bonne réputation du groupe BDR Thermea dans le monde.

Cependant, nous reconnaissons que l'application du Code n'est pas toujours évidente ou aisée dans les situations concrètes de la vie quotidienne. C'est la raison pour laquelle un message important revient constamment dans le présent document : « En cas de doute, posez la question ! » Tout dilemme peut être discuté et résolu en vous adressant à votre supérieur hiérarchique, à votre direction locale ou au service des Ressources Humaines du groupe, si cela vous semble préférable. Le cas échéant, le dilemme est présenté au comité de direction du groupe, garant des valeurs morales du groupe BDR Thermea, afin d'obtenir son conseil.

Notre longue expérience nous permet d'affirmer que la transparence permet aux entreprises de nouer des relations d'affaires à long terme avec des partenaires de confiance. C'est la raison pour laquelle, la transparence et l'intégrité, en paroles et en actes, sont essentielles à l'accomplissement de notre mission et de notre vision. Une conduite éthique, ou dans le langage courant une « bonne conduite », fait partie intégrante de toute entreprise pérenne.

Il vous appartient de lire et d'assimiler le présent Code et d'en déterminer les incidences pour vous en tant que salarié du groupe BDR Thermea. Vous contribuerez ainsi à faire du groupe BDR Thermea une meilleure société.

Bernard Schwett, PDG  
Mars 2018

1 sur 3

## CODE DE CONDUITE BDR THERMEA France

# AXES DE PROGRES

**Bilan carbone** sur les 3 scopes, prévu en 2022 avec un cabinet conseil spécialisé officiel en développement durable nous permettant de mesurer de manière précise toutes nos émissions de CO2 et de faire par la suite les actions nécessaires à la **réduction de notre empreinte carbone**.



BDR Thermea France propose sa candidature en tant **qu'ambassadrice** du GLOBAL COMPACT France en 2022 afin de mieux communiquer sur les ODD.



**Action interne** d'accompagnement pour **une meilleure conduite** de notre force de vente

Proposition de stages éco-conduite pour les commerciaux en 2022



Etude pour la mise en place de **co-voiturage** sur les sites d'Alsace et d'Île de France pour 2022, compte tenu de l'augmentation du trafic routier et du carburant mais avant tout pour réduire notre empreinte carbone et favoriser les échanges.



Mise en place de **modules « RSE »** dans les formations pour nos clients **installateurs**.

Dans le plan de formation 2022-2023.



## CONTACT ET LIENS UTILES

Flore LEVARDON, Manager Stratégie Développement durable  
[Flore.levardon@bdrthermea.fr](mailto:Flore.levardon@bdrthermea.fr)  
06 87 73 57 57

### Nos sites internet marques et services :

[Chappée](#)  
[De Dietrich Thermique](#)  
[Oertli](#)  
[Serv'élite](#)

### Réseaux sociaux :

[BDR Thermea France](#)  
[Chappée](#)  
[De Dietrich Thermique](#)  
[Oertli](#)  
[Serv'élite](#)

### Liens utiles :

[Convention des Entreprises pour le Climat](#)  
[France Hydrogène](#)  
[Le Coq Vert](#)  
[Time Planet](#)  
[Loi Climat Résilience](#)  
[France Stratégie](#)



**Entreprise adaptée,**  
partenaire de BDR THERMEA France dans la réalisation de ce document



