

# FR

## 1. Description des modifications

La version programme 3.1 de la carte SCU 768-02 montée de série sur les modules intérieurs MHR-IN OE-tronic 4, présente un défaut de prise en compte du débitmètre.

Ce défaut peut dans certaines conditions de dégivrage, entraîner la détérioration de l'échangeur à plaques.


Il est donc impératif de mettre à jour de façon préventive la version programme de la carte électronique SCU 768-02 en version 3.5.

La nouvelle version programme 3.5 intègre les modifications suivantes :

- Correction du défaut de prise en compte du débitmètre.
- Ajout des paramètres **DEBIT.MIN.MES** et **DEBIT.MIN.STOP** :

**DEBIT.MIN.MES** : Seuil de débit en dessous duquel le message **BL.DEBIT BL39** s'affiche indiquant que le débit est faible.

**DEBIT.MIN.STOP** : Seuil de débit en dessous duquel la pompe à chaleur se met en défaut.

 Après mise à jour de la carte SCU en version 3.5, il est nécessaire de régler les paramètres **DEBIT.MIN.MES** et **DEBIT.MIN.STOP** en fonction du type d'appareil.  
Voir chapitre ci-après : "Mise à jour de la version du programme".

## 2. Colis concernés :

Module	Référence	Numéro de colis	Appliqué en usine à partir du numéro de série suivant :	Cartes concernées		Date d'application
				Ancienne version	Nouvelle version	
MHR-IN/E 6-8 kW OE-tronic 4	100017783	HK13	000000000113	300026777-AA SCU 768-02 3.1	300026777-01 SCU 768-02 3.5	20 juillet 2012
MHR-IN/E 11-16 kW OE-tronic 4	100017784	HK14	000000000121			
MHR-IN/E 22-27 kW OE-tronic 4	100017785	HK15	000000000113			
MHR-IN/H 6-8 kW OE-tronic 4	100017788	HK18	000000000105			
MHR-IN/H 11-16 kW OE-tronic 4	100017789	HK19	000000000126			
MHR-IN/H 22-27 kW OE-tronic 4	100017790	HK20	000000000109			

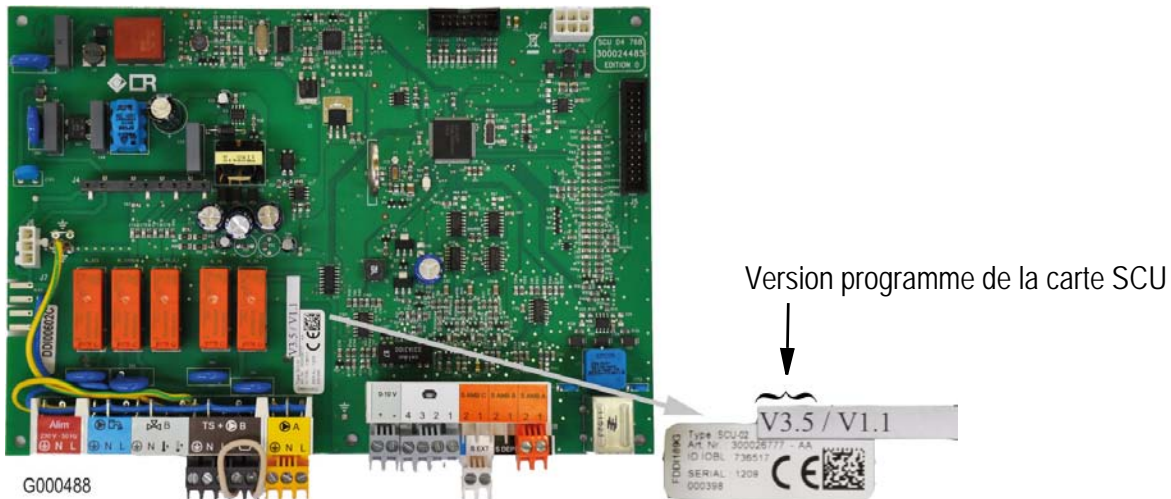
### 3. Mise à jour de la version du programme

**i** Pour vérifier la version du programme de la carte SCU 768-02 :

- ▶ Appuyer sur la touche →
- ▶ Tourner le bouton rotatif pour afficher le paramètre CTRL
- ▶ La version du programme s'affiche : CTRL V...

ou :

- ▶ vérifier l'étiquette présente sur la carte SCU:

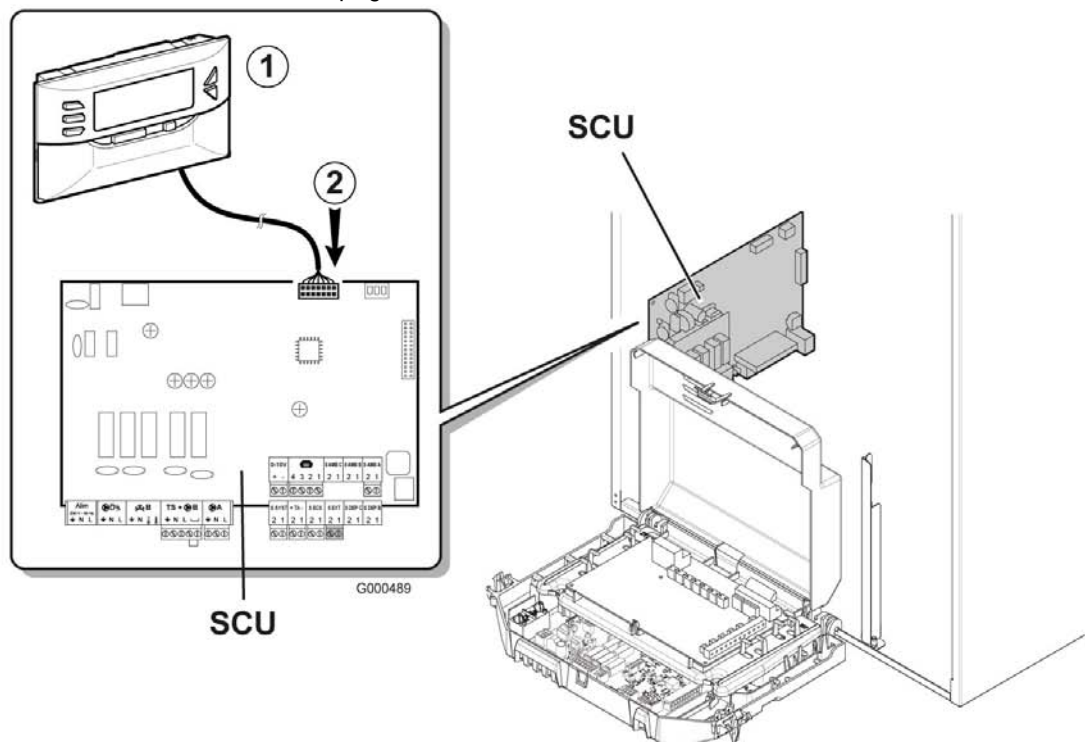


- ▶ Mettre à jour de la version du programme en utilisant l'outil de programmation

Sélectionner l'un des fichiers suivants, en fonction de la langue souhaitée :

MHR\_IN\_FR\_EN\_DE\_IT\_D4\_V35.BIN (Français, Anglais, Allemand, Italien)

MHR\_IN\_ES\_DU\_PL\_TR\_D4\_V35L.BIN (Espagnol, Néerlandais, Polonais, Turc)



① Outil de programmation

② Connecteur pour l'outil de programmation

 Se reporter à la notice livrée avec le colis.

- ▶ Régler les 2 paramètres DEBIT.MIN.MES et DEBIT.MIN.STOP selon le modèle d'appareil :

Niveau installateur - Menu #PAC			
Paramètre	Plage de réglage	Description	Réglage d'usine
DEBIT.MIN.MES <sup>(1)</sup>	NON <sup>(2)</sup> , 5 - 60	Seuil de débit en dessous duquel le message <b>BL.DEBIT BL39</b> s'affiche indiquant que le débit est faible.	25 l/min
DEBIT.MIN.STOP <sup>(1)</sup>	NON <sup>(2)</sup> , 5 - 60	Seuil de débit en dessous duquel la pompe à chaleur se met en défaut : - Le message <b>BL.DEBIT.ARRET B40</b> s'affiche de façon temporaire - Si ce défaut persiste, le défaut <b>DEF.DEBIT L33</b> s'affiche et un réarmement est alors nécessaire.	17 l/min

(1) Le paramètre ne s'affiche que si le paramètre **INSTALLATION** est réglé sur **ETENDUE** (Menu #AFFECTATION)  
(2) Le réglage sur **NON** est uniquement utilisé de façon temporaire en cas de nécessité : par exemple pour un remplacement du débitmètre, le fonctionnement restera autorisé.

Type de groupe extérieur	DEBIT.MIN.MES l/min	DEBIT.MIN.STOP l/min
AWHP 6 MR	12	8
AWHP 8 MR	16	13
AWHP 11 MR/TR	19	13
AWHP 14 MR/TR	25*	17*
AWHP 16 MR/TR	28	19
AWHP 22 TR	35	30
AWHP 27 TR	35	30

\* Réglage d'usine.

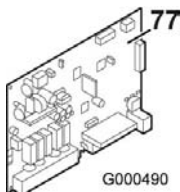
- ▶ Vérifier le débit d'eau de l'installation, Pour cela :
  - Appuyer sur la touche ➡,
  - Tourner le bouton rotatif pour afficher le paramètre **DEBITMETRE**
  - Vérifier le paramètre **DEBITMETRE** :
- ▶ le débit doit être supérieur d'au moins 4 à 5 l/min par rapport au réglage du paramètre **DEBIT.MIN.MES**. Si le débit est trop faible, nettoyer le filtre en amont de l'échangeur à plaque.



Se reporter à la notice d'installation de la pompe à chaleur.

## 4. Pièces de rechange

Référence en pièces de rechange : **300026777**.

	Repère	Référence	Désignation
	77	300026777	CARTE SCU

**i** Les cartes SCU (300026777) nouvelle version, sont disponibles au Centre pièces de Rechange (Version 3.5).