

EnoviaPac-GS

Sommaire

Circuit géothermique sur nappe phréatique Page 2

Circuit géothermique Page 3

Ballon 220 GSHL Page 4

Ballon 200 GHL Page 5

Ballon tampon 200 GT Page 6

Préparateur solaire 220 GSL Page 7

Légende Page 30



MMW-8000031-1

mars - 2016



FIERS DE NOS
ORIGINES SUISSES

CONVIVIALITE

ENTR'ACTIVITE

ENERGIES
INNOVANTES

FIABILITE

GARANTIE

INGENIOSITE

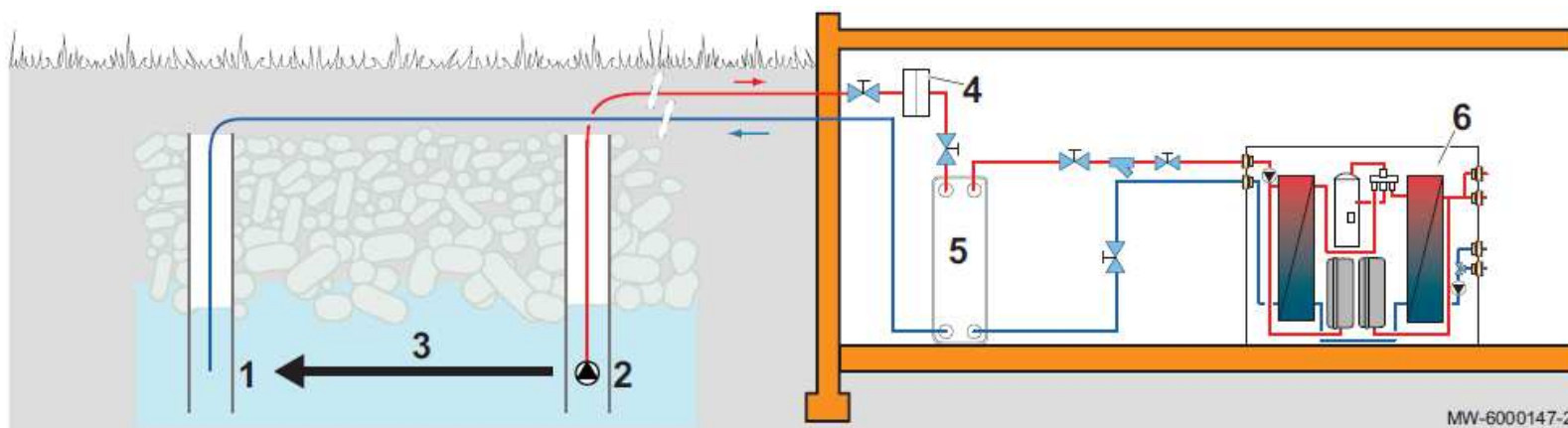
PRECISION

SERVICE

SYMPATHIE

TECHNOLOGIE

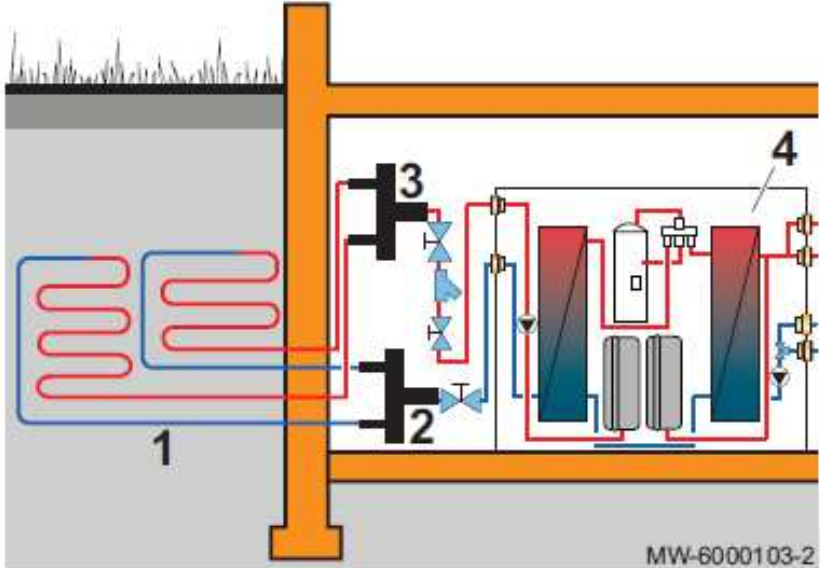
Circuit géothermique sur nappe phréatique



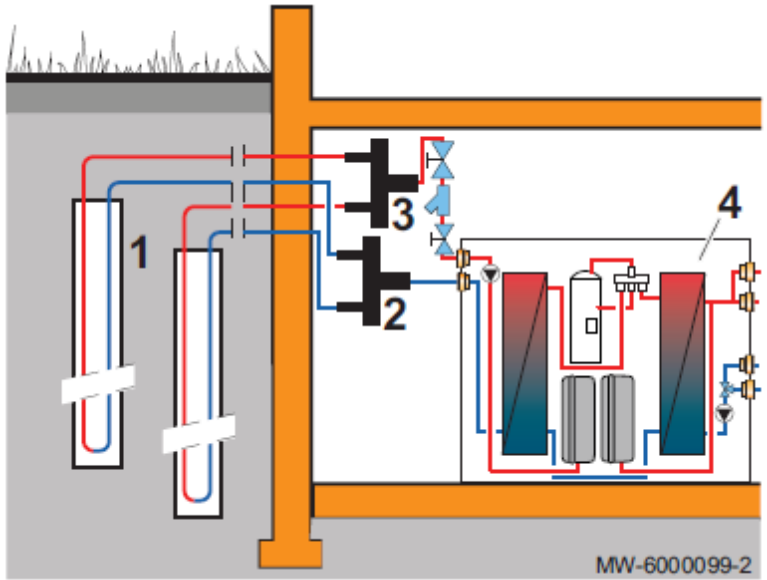
- 1 Nappe
- 2 Pompe de puisage
- 3 Sens d'écoulement de la nappe
- 4 Filtre 800 μm maximum
- 5 Echangeur de barrage
- 6 Pompe à chaleur



Horizontal



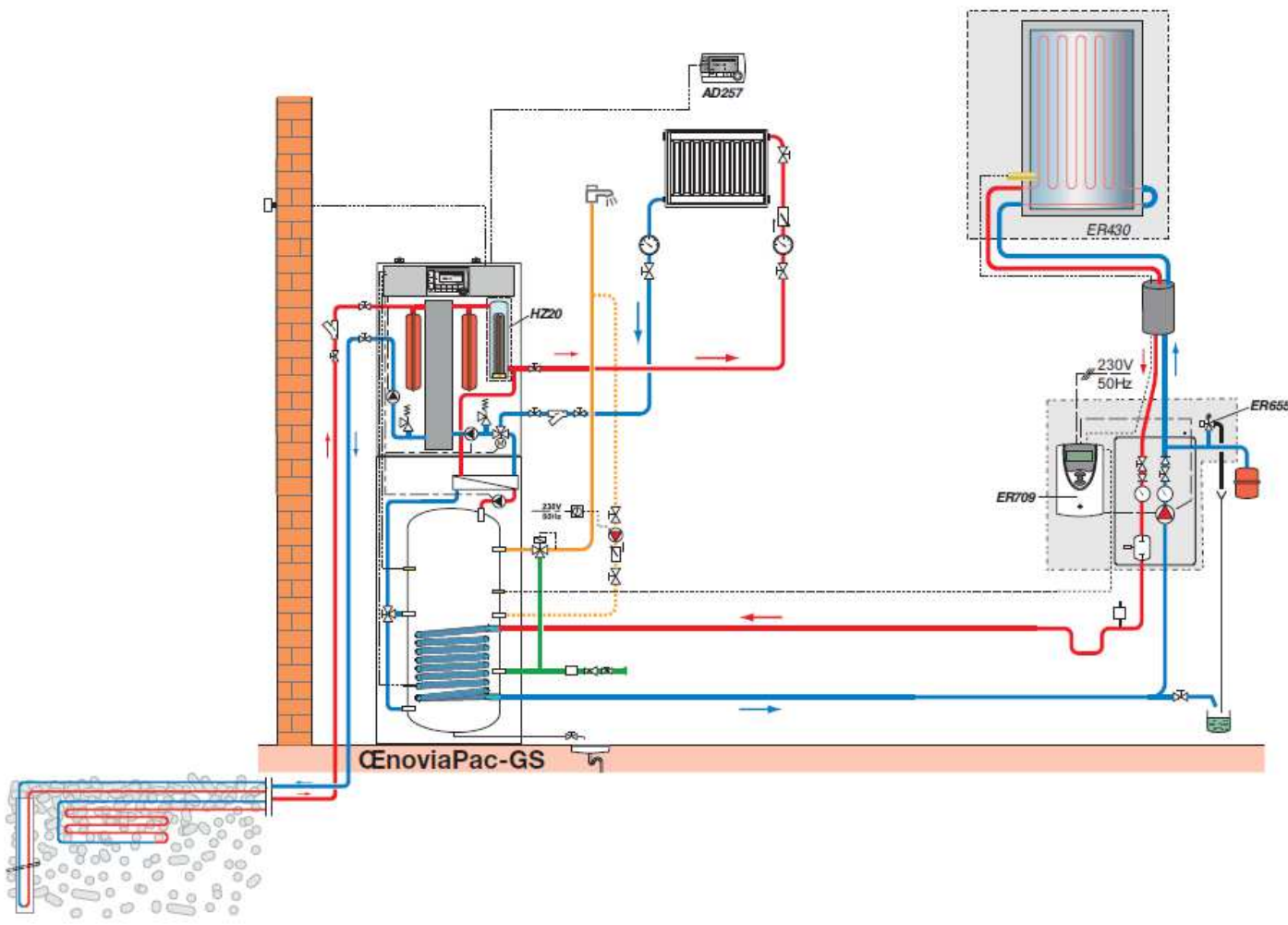
Vertical



- 1 Capteurs verticaux / horizontal
- 2 Départ capteur
- 3 Retour capteur
- 4 Pompe à chaleur

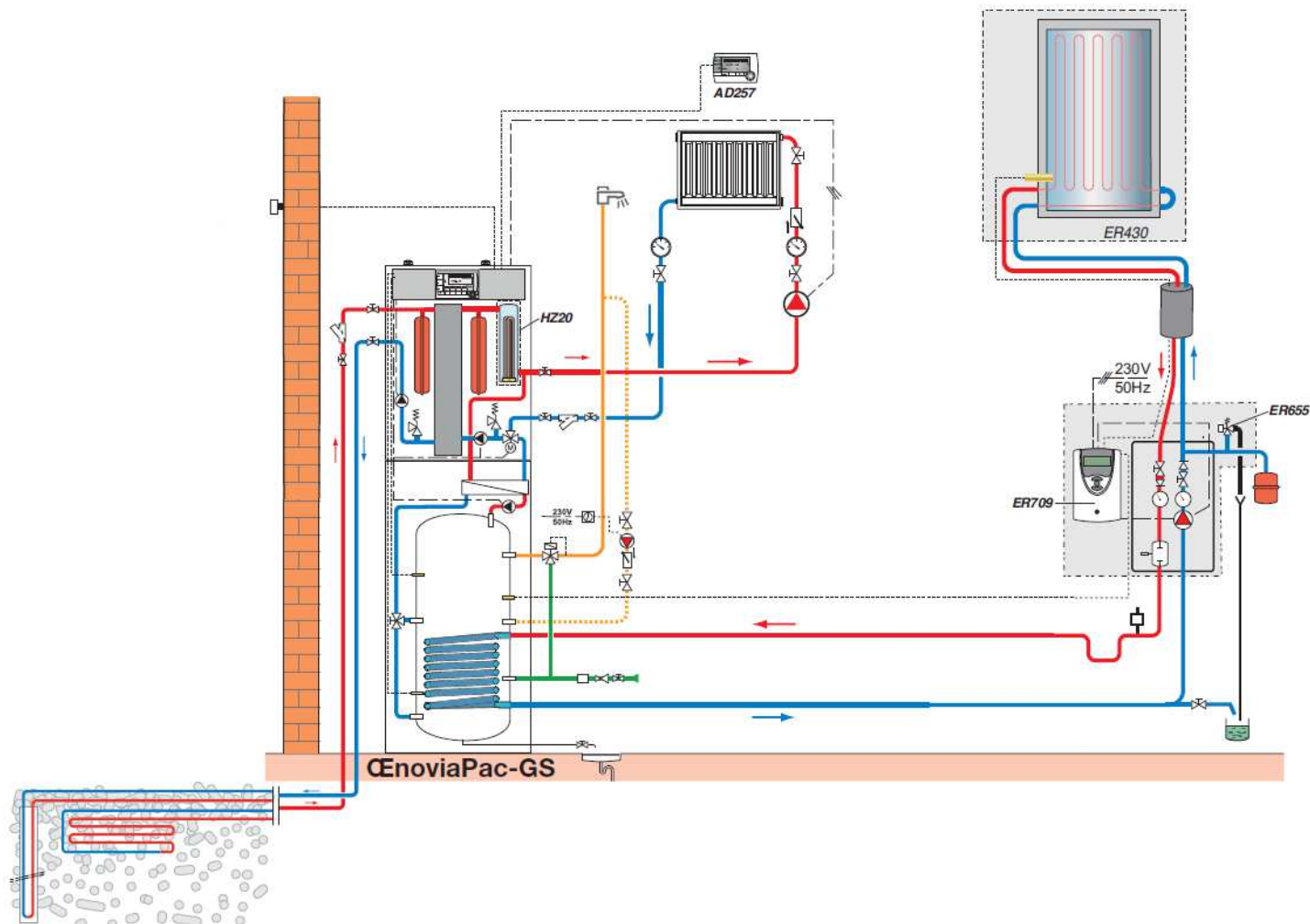


- FIERS DE NOS ORIGINES CLASSÉS
- CONVIVIALITÉ
- DÉVELOPPEMENT DURABLE
- ÉNERGIES RENOUVELABLES
- FIABILITÉ
- GARANTIE
- INGÉNIOSITÉ
- PRÉCISION
- SERVICE
- SYMPATHIE
- TECHNOLOGIE



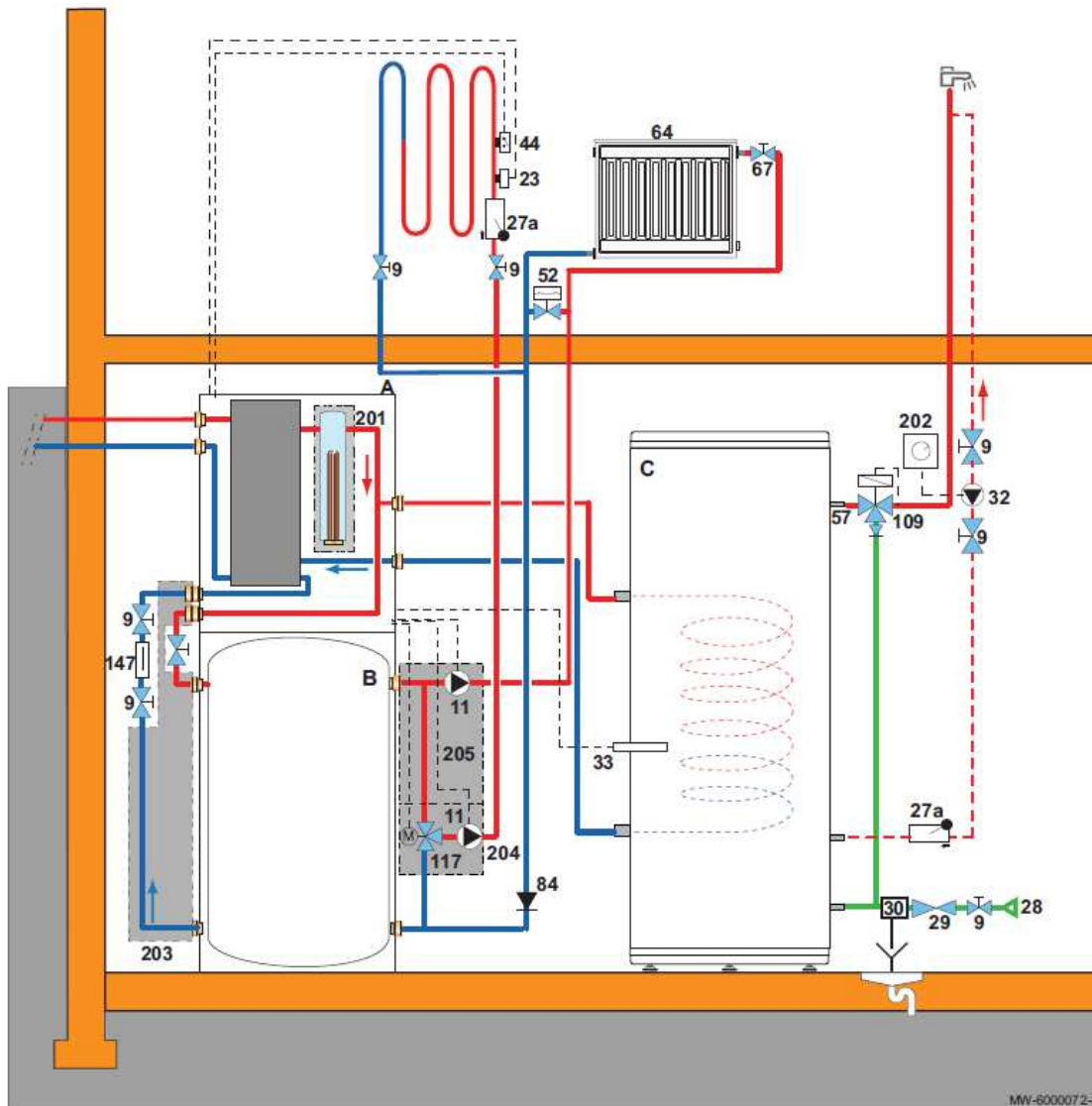
mars - 2015

- FIERS DE NOS ORIGINES SUISSES
- CONVIVIALITE
- DEVELOPPEMENT DURABLE
- ENERGIES RENOUVELABLES
- FIABILITE
- GARANTEE
- INGENIOSITE
- PRECISION
- SERVICE
- SYMPATHIE
- TECHNOLOGIE



Ballon tampon 200GT

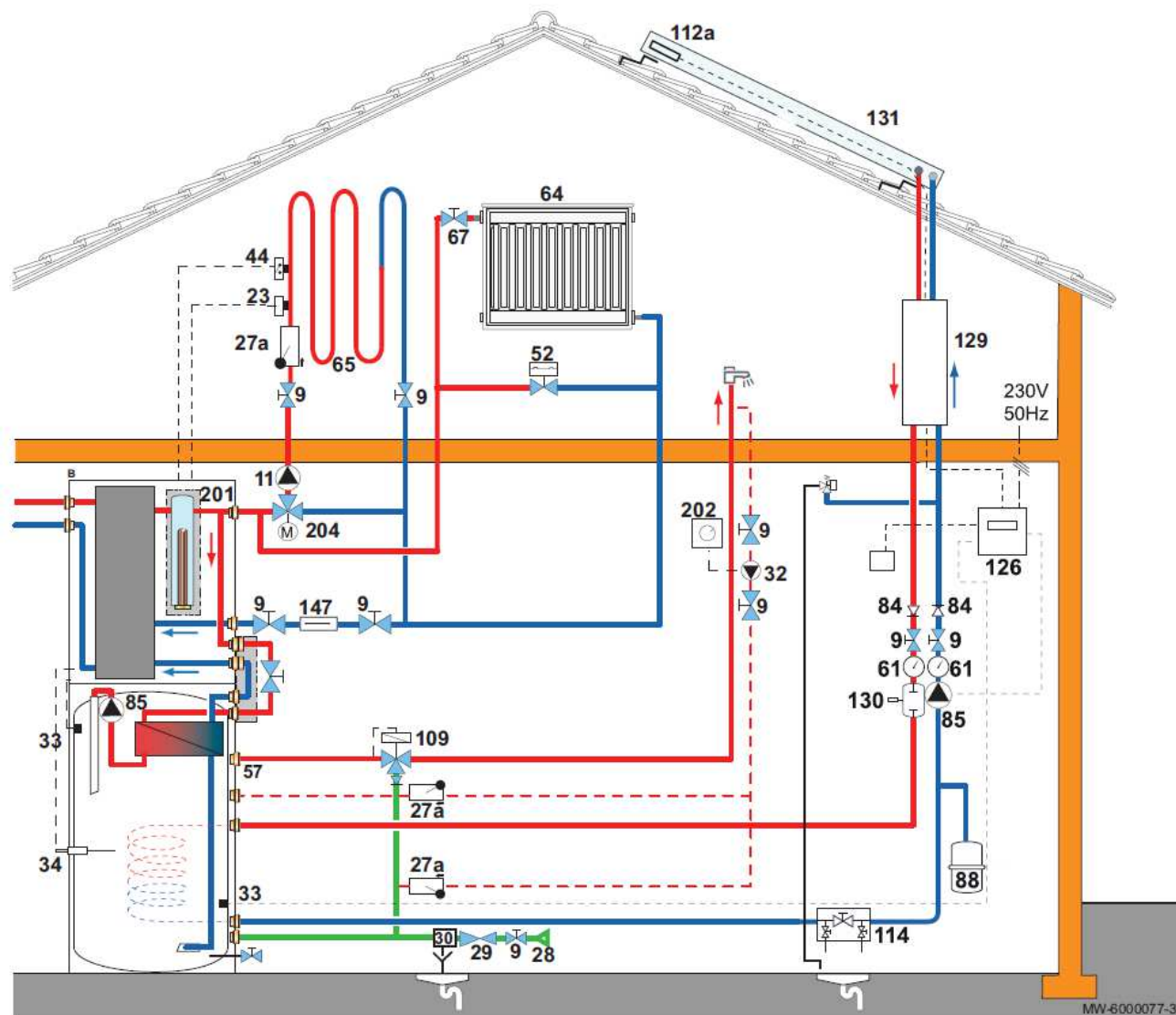
Pompe à chaleur avec appoint électrique, ballon tampon et préparateur d'eau chaude sanitaire



- Fiers de nos origines suisses
- Convivialité
- Développement durable
- Énergies renouvelables
- Fiabilité
- Garantie
- Ingéniosité
- Précision
- Service
- Sympathie
- Technologie

Préparateur solaire 220GSL

Pompe à chaleur avec préparateur solaire et appoint électrique



- FIERS DE NOS ANCIENS CLASSES
- CONVIVIALITE
- DEVELOPPEMENT DURABLE
- ENERGIES RENOUVELABLES
- FIABILITE
- GARANTIE
- INGENIOSITE
- PRECISION
- SERVICE
- SYMPATHIE
- TECHNOLOGIE

Légende des schémas hydrauliques

- A Module extérieur
- B Module intérieur
- C Installation existante
- D Installation avec piscine
- E Préparateur eau chaude sanitaire

- 1 Départ chaudière
- 2 Retour chaudière
- 3 Soupape de sécurité 3 bar
- 4 Manomètre
- 5 Débitmètre
- 7 Purgeur automatique
- 9 Vanne de sectionnement
- 10 Vanne d'inversion
- 11 Pompe chauffage
- 16 Vase d'expansion
- 18 Remplissage du circuit chauffage (avec disconnecteur suivant la réglementation en vigueur)
- 21 Sondes de température extérieure
- 24 Entrée primaire de l'échangeur du préparateur d'eau chaude sanitaire
- 25 Sortie primaire de l'échangeur du préparateur d'eau chaude sanitaire
- 26 Pompe de charge sanitaire
- 27 Clapet anti-retour
- 28 Entrée eau froide sanitaire
- 29 Réducteur de pression
- 30 Groupe de sécurité taré à 7 bar
- 32 Pompe de bouclage eau chaude sanitaire

- 44 Thermostat de sécurité 65 °C
- 50 Disconnecteur
- 51 Robinet thermostatique
- 52 Soupape différentielle
- 56 Retour boucle circulation eau chaude sanitaire
- 64 Circuit chauffage direct (exemple : radiateurs)
- 65 Circuit chauffage pouvant être à basse température (plancher chauffant ou radiateurs)
- 88 Vase d'expansion 18 litres, livré (précharge 1,5 bar)
- 117 Vanne d'inversion motorisée
- 133 Thermostat d'ambiance programmable
- 147 Filtre hydraulique 400 µm + vanne d'isolement
- 170 230V 50Hz
- 171 230V ou 400V 50Hz

- AD191 Thermostat d'ambiance programmable
- HA249 Kit de câblage plancher chauffant direct
- EH61 Filtre hydraulique 400 µm + Vanne d'isolement
- B80T EH85 Ballon tampon de 80 litres
- EH95 Support de fixation mural + plots antivibratils
- EH111 Bac de récupération des condensats pour support mural
- EH112 Support pose au sol
- EH113 Kit de traçage électrique
- EH115 Kit de liaison frigorifique 5/8"-3/8" longueur 10 m
- EH142 Kit de liaison frigorifique 1/2"-1/4" longueur 10 m
- EH145 Vanne d'inversion + Sonde eau chaude sanitaire
- EH146 Raccord d'adaptation 1/2"-1/4" vers 5/8"-3/8"
- EH149 Kit de raccordement hydraulique pompe à chaleur -Ballon eau chaude sanitaire