

BOIS

Sommaire

Gamme de produit Page 2

Ballon thermodynamique Page 3

PAC + Ballon Tampon Page 4

Solaire CESI + Ballon Tampon Page 5

Solaire SSC et chaudière fioul + Ballon Tampon Page 6

Solaire SSC type Oecosun Page 7

CF 120 (sans ballon tampon) Page 8

Cas de 2 ballons tampons en série Page 9

Légende Page 10

Juillet 2018



OCBB 20



CF 120 CSE



OCBI 30-C5



OCBB 20

OCBB

- Rendement > 75 % → OCBB 20
- Rendement > 80 % → OCBB 15 E et OCBB 30
- Tirage naturel
- Longueur bûche: 33 cm (15) ; 50 cm (22 et 30)

OCBI

- Label Flamme verte (rendement > 90 %)
- Tirage forcé par ventilateur
- Longueur bûche: 33 cm



Le label du chauffage au bois

Classe de performance environnementale
★★★★★



OCBI 30-05

CF 120

- Rendement > 55 %
- Tirage naturel
- Combustibles solides (bois ou charbon)
- Longueur bûche: 25 cm à 50 cm (selon modèle)



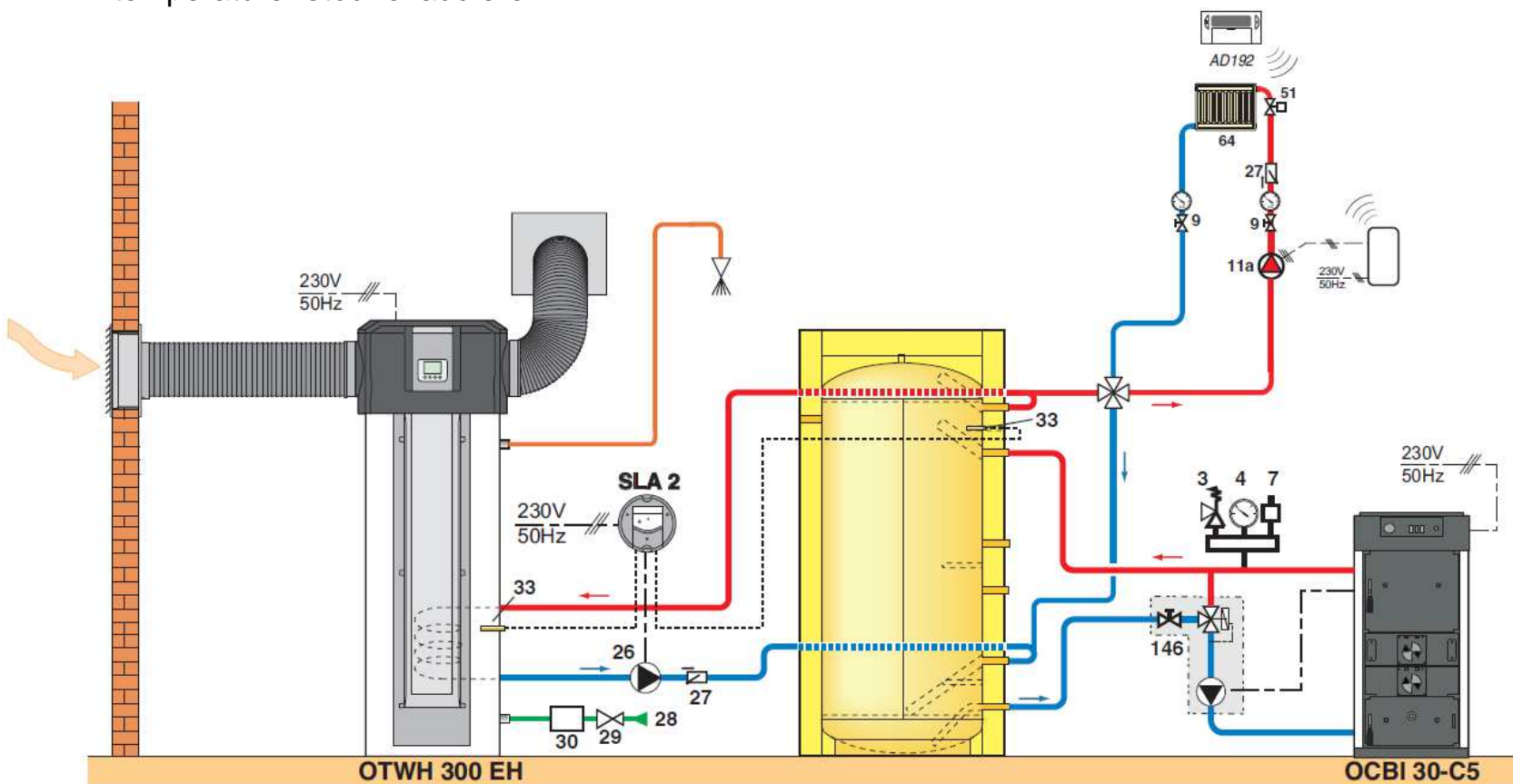
CF 120 CSE

Juillet - 2018



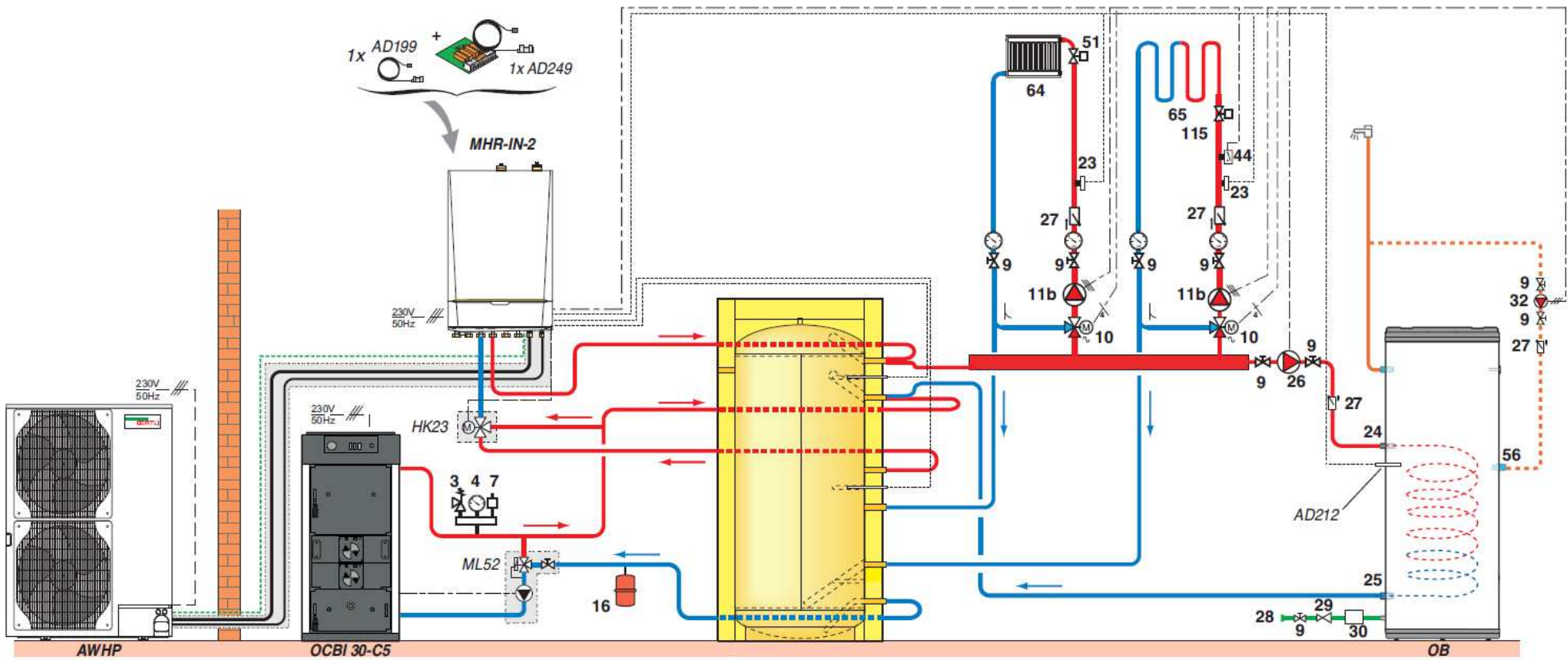
Ballon thermodynamique

La vanne 4 voies nécessaire avec une chaudière acier pour augmenter la température retour chaudière.



- Fiers de nos origines et classes
- Convivialité
- Développement durable
- Énergies renouvelables
- Fiabilité
- Garantie
- Ingéniosité
- Précision
- Service
- Sympathie
- Technologie

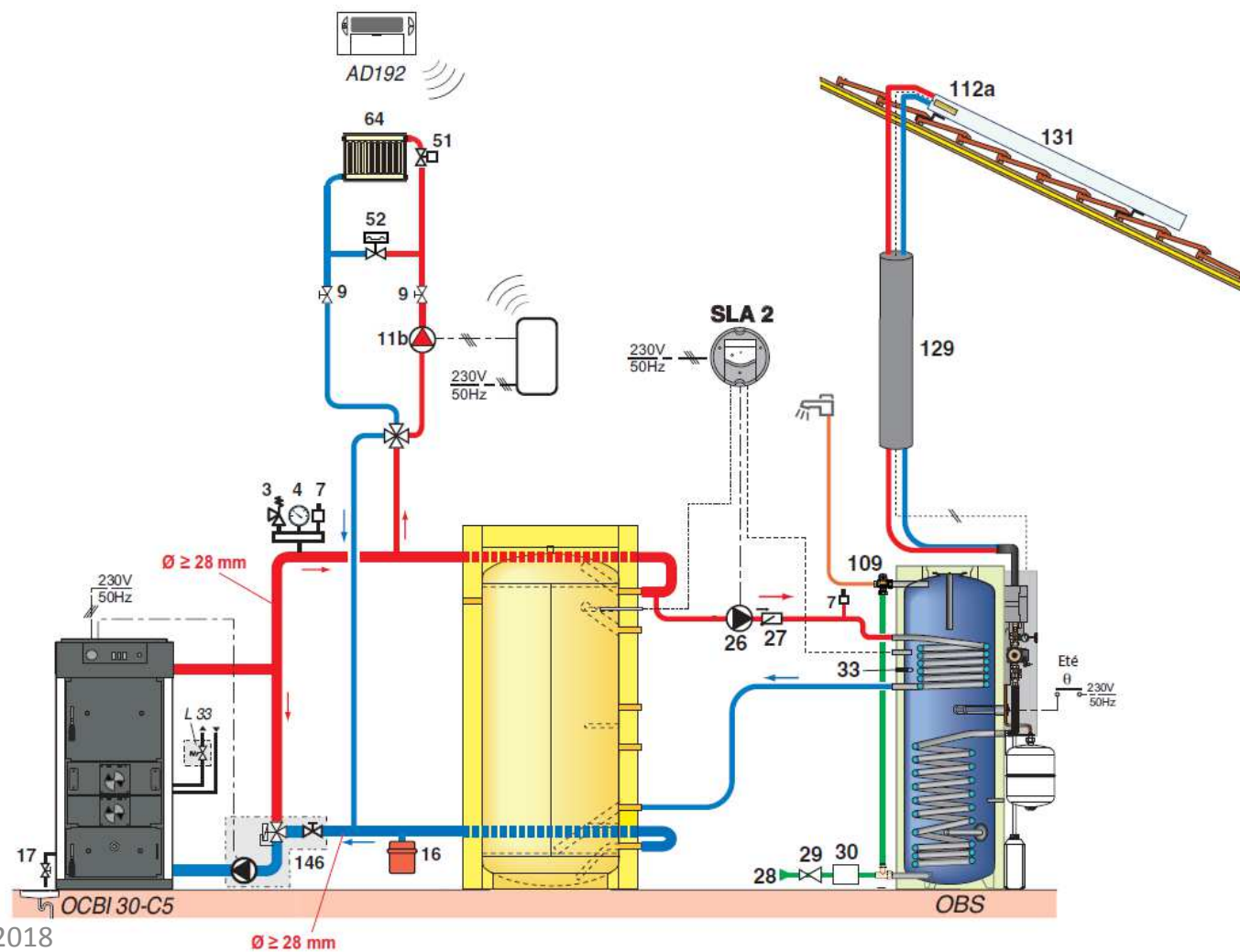
- FIERS DE NOS MAÎTRES CLASSES
- CONVIVIALITÉ
- DÉVELOPPEMENT DURABLE
- ÉNERGIES RENOUVELABLES
- FIABILITÉ
- GARANTIE
- INGÉNOSITÉ
- PRÉCISION
- SERVICE
- SYMPATHIE
- TECHNOLOGIE



Juillet - 2018



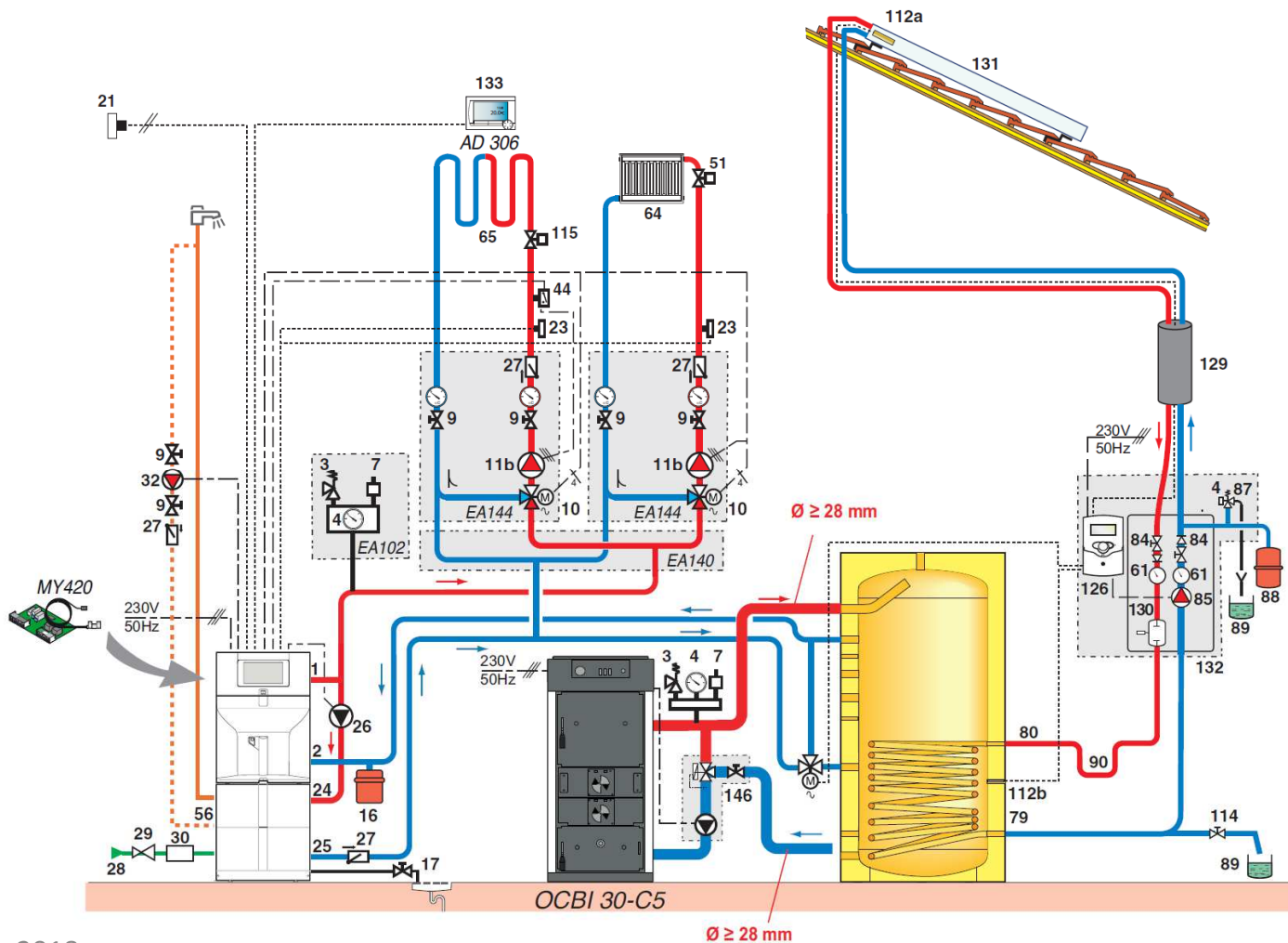
-  FIERES DE NOS ORIGINES ET CLASSES
-  CONVIVIALITE
-  DEVELOPPEMENT DURABLE
-  ENERGIES RENOUVELABLES
-  FIABILITE
-  GARANTIE
-  INGENIOSITE
-  PRECISION
-  SERVICE
-  SYMPATHIE
-  TECHNOLOGIE



Juillet - 2018

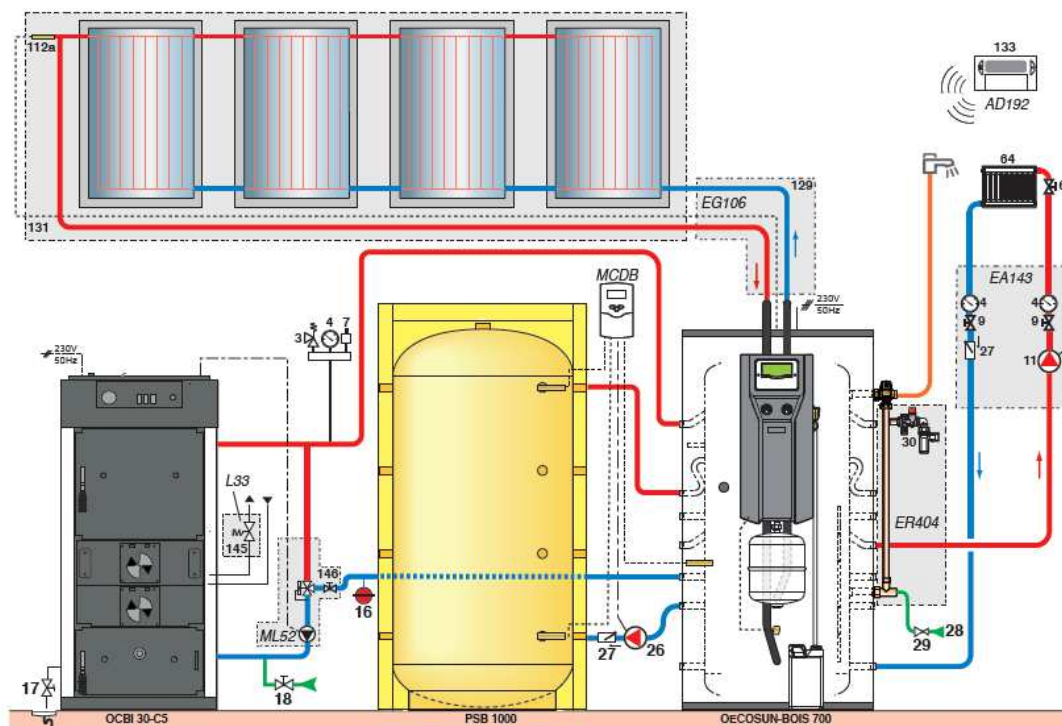
Solaire SSC et appoint chaudière fioul

-  FIERES DE NOS ORIGINES SUISSES
-  CONVIVIALITE
-  DEVELOPPEMENT DURABLE
-  ENERGIES RENOUVELABLES
-  FIABILITE
-  GARANTIE
-  INGENIOSITE
-  PRECISION
-  SERVICE
-  SYMPATHIE
-  TECHNOLOGIE



Solaire SSC type Oecosun

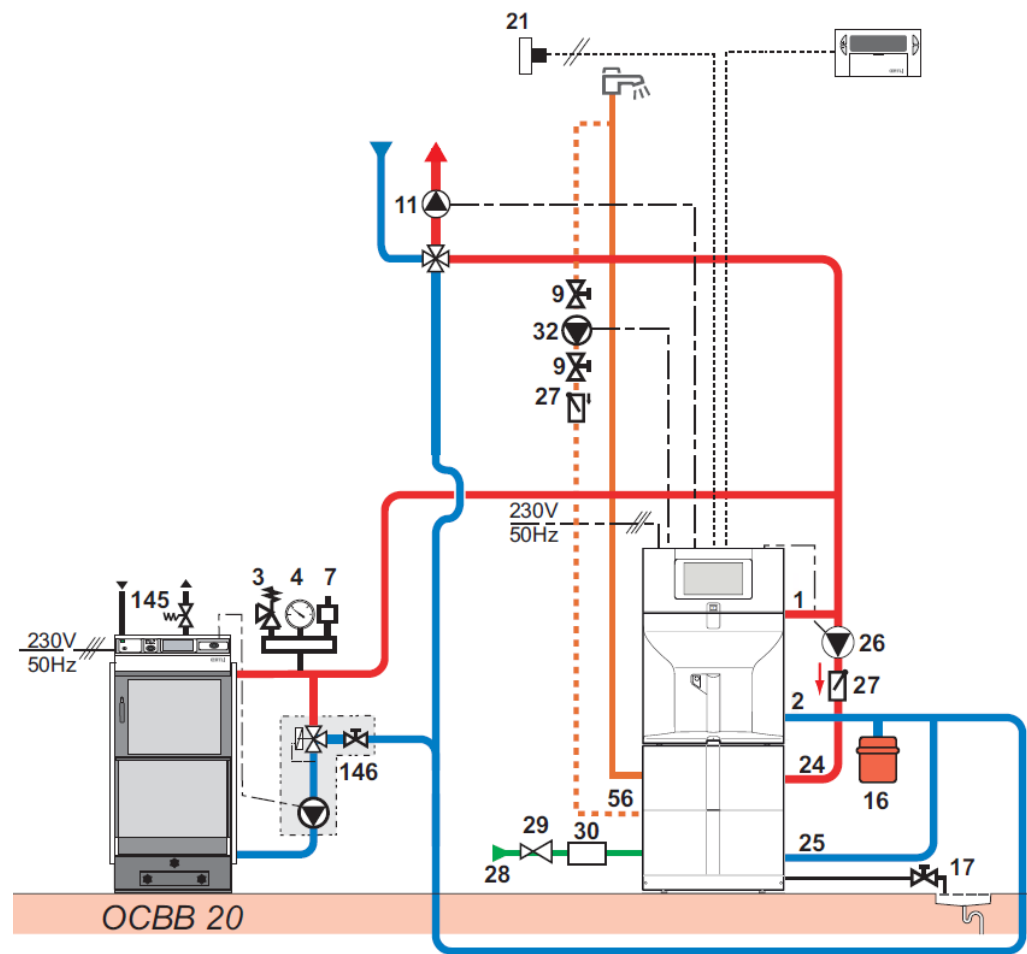
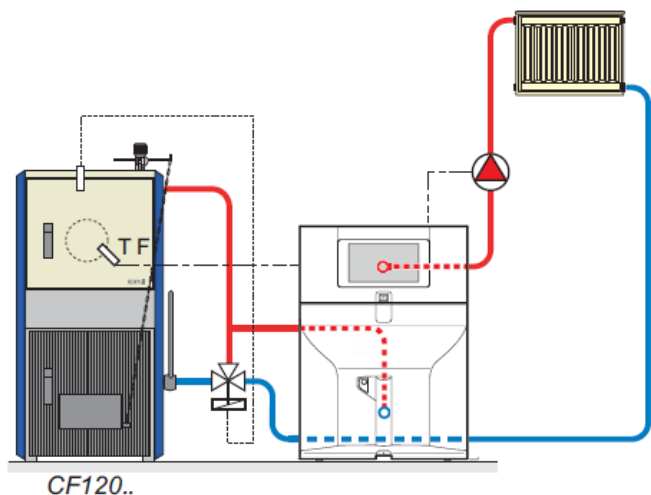
-  FIERES DE NOS ORIGINES CLASSÉS
-  CONVIVIALITE
-  DEVELOPPEMENT DURABLE
-  ENERGIES RENOUVELABLES
-  FIABILITE
-  GARANTIE
-  INGENIOSITE
-  PRECISION
-  SERVICE
-  SYMPATHIE
-  TECHNOLOGIE



Résistance électrique 3kW

Chaudière basse température - Sans ballon tampon

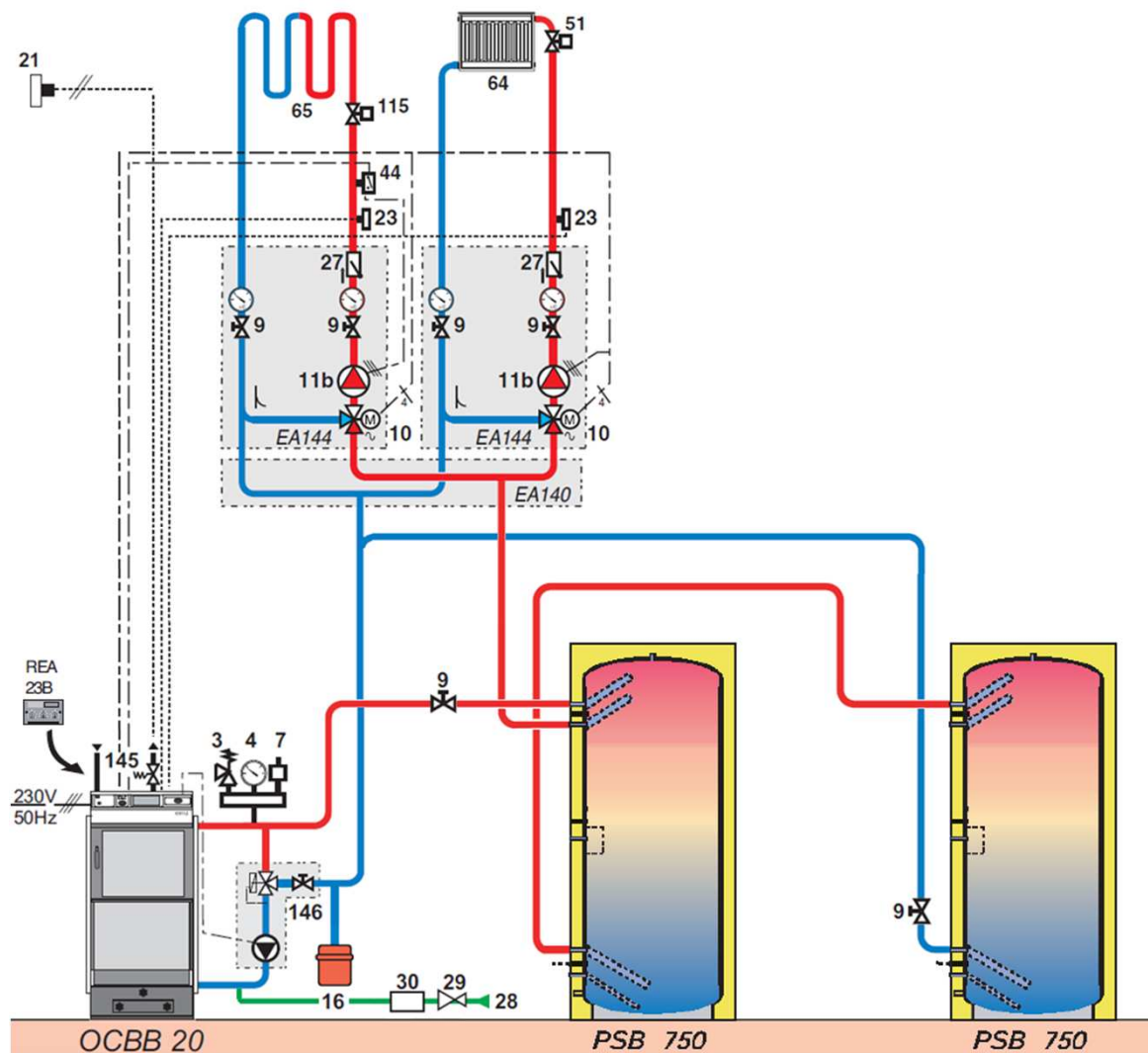
- Sans ballon tampon l'utilisateur doit maîtriser le chauffage au bois.
- La mise en route de la chaudière existante est commandée par le thermostat de fumée (TF)
- Ces schémas ne sont **pas valables** pour les **chaudière à condensation**



Cas de 2 ballons tampons en série

-  FIERES DE NOS ORIGINES SUISSES
-  CONVIVIALITE
-  DEVELOPPEMENT DURABLE
-  ENERGIES RENOUVELABLES
-  FIABILITE
-  GARANTIE
-  INGENIOSITE
-  PRECISION
-  SERVICE
-  SYMPATHIE
-  TECHNOLOGIE

Juillet - 2018



- 1 Départ chaudière
- 2 Retour chaudière
- 3 Soupape de sécurité 3 bar
- 4 Manomètre
- 7 Purgeur automatique
- 9 Vanne de sectionnement
- 10 Vanne d'inversion
- 11 Pompe chauffage
- 11a Pompe chauffage électronique pour circuit direct
- 11b Pompe chauffage pour circuit avec vanne mélangeuse
- 16 Vase d'expansion
- 17 Robinet de vidange
- 21 Sondes de température extérieure
- 23 Sonde départ après vanne mélangeuse
- 24 Entrée primaire de l'échangeur du préparateur d'eau chaude sanitaire
- 25 Sortie primaire de l'échangeur du préparateur d'eau chaude sanitaire
- 26 Pompe de charge sanitaire
- 27 Clapet anti-retour
- 28 Entrée eau froide sanitaire
- 29 Réducteur de pression
- 30 Groupe de sécurité taré à 7 bar
- 32 Pompe de bouclage eau chaude sanitaire
- 33 Sonde ecs
- 44 Thermostat de sécurité 65 °C
- 46 Vanne 3 voies directionnelle à 2 positions
- 50 Disconnecteur
- 56 Retour boucle circulation eau chaude sanitaire
- 61 Thermomètre

Légende des schémas hydrauliques

- 64 Circuit chauffage direct (exemple : radiateurs)
- 65 Circuit chauffage pouvant être à basse température (plancher chauffant ou radiateurs)
- 80 Entrée primaire de l'échangeur solaire
- 84 Robinet d'arrêt avec clapet anti-retour déverrouillable
- 85 Pompe circuit primaire solaire (à raccorder sur OEtroSol)
- 87 Soupape de sécurité tarée à 6 bar
- 88 Vase d'expansion 18 litres, livré (précharge 1,5 bar)
- 89 Réceptacle pour fluide solaire
- 90 Lyre anti-thermosiphon (= 10 x Ø tube)
- 101 Vanne à sphère avec clapet antiretour
- 109 Mitigeur thermostatique
- 112a Sonde capteur solaire
- 112b Sonde ecs préparateur solaire
- 112d Sonde de départ échangeur à plaques
- 112e Sonde ecs «haut»
- 114 Dispositif de remplissage et de vidange circuit primaire solaire
- 115 Robinet thermostatique de distribution par zone
- 126 Régulation solaire
- 129 Duo-Tubes
- 130 Dégazeur à purge manuelle (Airstop)
- 132 Station solaire complète avec régulation OEtroSol
- 133 Thermostat d'ambiance programmable
- 134 Bypass réglable
- 135 Vanne mélangeuse 3 voies thermostatique à consigne fixe
- 145 Vanne de commande de la batterie de sécurité
- 146 Module thermostatique de réglage de la température du circuit retour